

OBSAH

ZAČÍNÁME	9
O Oficiálním výukovém kurzu	9
Co nového přináší toto vydání	9
Co je navíc ve verzi Photoshop Extended	10
Předpoklady	11
Instalace Adobe Photoshopu	11
Spuštění Adobe Photoshopu	11
Zkopírování cvičebních souborů	11
Obnova výchozích nastavení	12
Další zdroje	13
Certifikáty od společnosti Adobe	15
1 SEZNÁMENÍ S PRACOVNÍ PLOCHOU	18
	
Přehled látky	18
První kroky ve Photoshopu	20
Používání nástrojů	24
Práce s pruhem voleb a dalšími panely	31
Odvolání kroků ve Photoshopu	35
Přizpůsobení pracovní plochy	41
Další zdroje informací o práci s Photoshopem	45
Vyhledání aktualizací	45

2 ZÁKLADNÍ ÚPRAVY FOTOGAFIÍ 52



Přehled látky	52
Strategie retušování	54
Rozlišení a velikost obrázku	55
Začínáme	56
Úprava barvy v Camera Raw	57
Narovnání a oříznutí obrázku ve Photoshopu	59
Nahrazení barev v obrázku	60
Úprava sytosti nástrojem Houba	61
Retušování částí snímku nástrojem Klonovací razítko	62
Použití nástroje bodový retušovací štětec	64
Práce s inteligentním vyplňováním	65
Aplikace filtru Doostřit	66
Uložení obrázku pro čtyřbarevný tisk	68

3 PRÁCE S VÝBĚRY 72



Přehled látky	72
O vybírání a nástrojích pro výběr	74
Začínáme	74
Výběr nástrojem pro rychlý výběr	75
Přesun vybrané oblasti	76
Manipulace s výběry	77
Výběr nástrojem kouzelná hůlka	84
Výběr nástroji ze skupiny nástroje laso	85
Otočení výběru	86
Oříznutí obrázku a mazání ve výběru	89
Zpřesnění okrajů výběru	91

4 ZÁKLADY PRÁCE S VRSTVAMI 98



Přehled látky	98
O vrstvách	100
Začínáme	100
Používání panelu Vrstvy	101
Změna pořadí a naaranžování vrstev	106
Aplikování přechodu na vrstvu	114
Aplikace stylu vrstvy	116
Sloučení vrstev a uložení souboru	121

5 KOREKCE A VYLEPŠOVÁNÍ DIGITÁLNÍCH FOTOGRAFIÍ 126



Přehled látky	126
Začínáme	128
O formátu raw fotoaparátu	130
Zpracování souborů v Camera Raw	131
Slučování expozic a pokročilá korekce barev	142
Úprava obrázku nástroji zesvětlení a houba	147
Korekce digitálních fotografií ve Photoshopu	152
Oprava deformací obrázku	156
Rozšíření hloubky ostrosti	158

6 MASKY A KANÁLY 162



Přehled látky	162
Práce s maskami a kanály	164
Začínáme	164
Vytvoření masky	165
Vytvoření rychlé masky	170
Práce s obrázkem pomocí nástroje pokřivení loutky	172
Práce s kanály	174

7 PRÁCE S TEXTEM 182



Přehled látky	182
O písmu	184
Začínáme	184
Vytvoření ořezové masky z textu	185
Vytvoření textu na cestě	189
Pokřivení řádkového textu	192
Psaní a úpravy odstavcového textu	193

8 TECHNIKY VEKTOROVÉHO KRESLENÍ 200



Přehled látky	200
O rastrových obrazech a vektorové grafice	202
O cestách a nástroji Pero	202
Začínáme	203
Použití cest v grafice	204
Vytvoření vektorových objektů pro pozadí	212
Práce s připravenými tvary	217
Importování inteligentního objektu	219

9 POKROČILÉ VYUŽITÍ VRSTEV 226



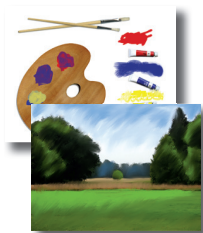
Přehled látky	226
Začínáme	228
Oříznutí vrstvy podle tvaru	229
Nastavení mřížky úběžného bodu	231
Vytvoření vlastních klávesových zkratk	233
Umístění importované ilustrace	234
Přidání obrázku na krabici v souladu s perspektivou	235
Přidání stylu vrstvy	236
Umístění grafiky na boční díl	237
Přidání dalších obrázků na krabici v souladu s perspektivou ..	238
Přidání vrstvy úprav	239
Práce s kompozicemi vrstev	240
Organizace vrstev	242
Sloučení vícevrstvého obrázku do jedné vrstvy	243
Sloučení vrstev a skupin vrstev	244
Sražení vrstev	244

10 VYŠŠÍ ŠKOLA KOMPOZICE 248



Přehled látky	248
Začínáme	250
Sestavení montáže ze snímků	250
Aplikace filtrů	258
Ruční kolorování výběrů na vrstvě	260
Aplikace inteligentních filtrů	266
Přidání vrženého stínu a vytvoření okraje	270
Srovnání barevných schémat různých obrázků	272
Automatizace postupu složeného z více kroků	273
Složení panoramatu	278

11 KRESLENÍ NÁSTROJEM MÍCHACÍ ŠTĚTEC 284



Přehled látky	284
O nástroji míchací štětec	286
Začínáme	286
Volba nastavení štětce	287
Míchání barev	290
Vytvoření vlastní předvolby štětce	292
Míchání barev s fotografií	294

12 PRÁCE S 3D OBRÁZKY 300



Přehled látky	300
Začínáme	302
Vytvoření 3D tvaru z vrstvy	302
Manipulace s 3D objekty	304
Úprava osvětlení a povrchové textury pomocí panelu 3D	307
Sloučení dvojrozměrných vrstev do trojrozměrné vrstvy	310
Importování 3D souborů	311
Sloučení 3D vrstev do společného prostoru	313
Přidání bodového světla	317
Malování na 3D objekt	319
Přidání 3D textu pomocí techniky Repoussé	320
Vytvoření 3D pohlednice	321

13 PŘÍPRAVA SOUBORŮ PRO WEB 328



Přehled látky 328
Začínáme 330
Nastavení pracovní plochy pro webdesign 332
Vytvoření řezů..... 334
Export HTML a obrázků..... 340
Doplnění interaktivity 344
Vytvoření webové galerie..... 345

14 PRODUKCE A TISK SHODNÝCH BAREV 350



Přehled látky 350
O správě barev 352
Začínáme 354
Specifikace nastavení správy barev 354
Kontrola obrázku..... 355
Rozpoznání barev ležících mimo gamut..... 356
Úprava obrázku a kontrolní nátisk 358
Uložení obrázku ve CMYKu jako souboru EPS 360
Tisk 361

REJSTŘÍK 363

ZAČÍNÁME

Adobe Photoshop CS5 je standardem pro všechny, kdo chtějí zpracovávat digitální obrázky na vysoké úrovni, a vyznačuje se vysokým výkonem, řadou užitečných funkcí pro úpravu obrazu a intuitivním rozhraním. Adobe Camera Raw, který je dodáván společně s Photoshopem CS5, nabízí dostatečnou pružnost práce a ovládací prvky potřebné ke zpracování snímků RAW, TIFF i JPEG. Photoshop CS5 opět o kus posouvá hranice úprav digitálních obrazů a pomáhá proměnit vaše sny do grafické podoby snadněji než kdykoliv dříve.

O Oficiálním výukovém kurzu

Publikace *Adobe Photoshop CS5 Oficiální výukový kurz* patří mezi oficiální výukové příručky ke grafickému a publikačnímu softwaru od společnosti Adobe, které napsali přední odborníci z Adobe Systems. Jednotlivé lekce jsou navrženy tak, abyste se mohli učit vlastním tempem. Setkáváte-li se s Photoshopem poprvé, najdete zde základní koncepty a funkce, které potřebujete ke zvládnutí programu. Pokud Photoshop používáte již nějaký čas, zjistíte, že Oficiální výukový kurz se zabývá i pokročilými funkcemi a přináší tipy a postupy, které využijete při práci s poslední verzí Photoshopu a při přípravě obrázků na web.

Ačkoli v každé lekci naleznete postupy rozepsané do kroků, zůstává prostor i pro experimenty a objevování. Knihu můžete projít od začátku do konce, nebo se věnovat jen lekcím, které vyhovují vašim zájmům a potřebám. Každá lekce je zakončena opakováním, kde shrneme podstatné informace.

Co nového přináší toto vydání

V tomto vydání se seznámíte se spoustou nových funkcí Photoshopu CS5, například s konci štětců, díky nimž lze vytvářet realistické malířské efekty, nástrojem míchací štětec, jenž míchá barvu štětce s barvou, která již na stránce je, a také s inteligentním vyplňováním (content-aware fill) – téměř kouzelnou funkcí, která nahradí označenou oblast obsahem, jenž je v souladu s pozadím. Kromě toho vám tyto lekce představí Pokřivení loutky, Mini Bridge, narovnávání obrazů pomocí nástroje Právítko, nástroj Nahrazení barev, vylepšený dialog Zpřesnit masku, možnost spojovat expozice pomocí HDR Pro a také schopnost extrahovat texty a objekty pomocí funkce Repoussé ve Photoshopu Extended.

Nové lekce a cvičení se zabývají:

- Použitím nástroje Míchací štětec a možností konce štětce, s nimiž lze dosáhnout realistických tahů štětcem.

- Práci s obrazem pomocí nástroje Pokřivení loutky.
- Používáním náhledu a přístupu k obrázkům pomocí panelu Mini Bridge ve Photoshopu.
- Náhradou nechtěných objektů v obrazu pomocí inteligentního vyplňování.
- Uchopením složitých hran v masce pomocí dialogu Zpřesnit masku.

Toto vydání je štědře prokládáno zvláštními bonusy o funkcích Photoshopu a o práci s touto velmi dobře vybavenou aplikací. Dozvíte se, jak co nejlépe organizovat, třídit a prezentovat své snímky, a také o problematice optimalizace fotografií pro web. V průběhu knihy narazíte rovněž na tipy a postupy od jedné ze zkušených odbornic společnosti Adobe, propagátorky Photoshopu Julienne Kostové.

Co je navíc ve verzi Photoshop Extended

V tomto vydání knihy *Adobe Photoshop CS5 Oficiální výukový kurz* zmiňujeme i mnohé funkce Adobe Photoshopu CS5 Extended, což je verze Photoshopu, která má přídavné funkce pro profesionály, techniky a vědce, jež jim mají pomoci vytvářet speciální videoefekty nebo zpracovávat data v architektonických, vědeckých a technických obrázcích.

Zde je přehled některých funkcí Photoshopu Extended:

- Schopnost importovat trojrozměrné obrázky a video a upravovat jednotlivé snímky nebo sekvence obrazových souborů nástroji pro malování, klonování, retušování a transformaci.
- Podpora trojrozměrných (3D) formátů včetně souborů U3D, 3DS, OBJ, KMZ a Collada, které vytvářejí programy jako Adobe Acrobat 9 Professional a Google Earth. Viz lekce 12, „Práce s 3D obrázky“, kde se o těchto funkcích dozvíte více.
- Balíčky obrazů, ukládané jako inteligentní objekty, které umožňují zkombinovat skupinu souvisejících obrázků a pak zpracovat těchto několik snímků tak, aby výsledkem bylo složené zobrazení, ve kterém budou například odstraněny některé nežádoucí prvky nebo šum.
- Animační funkce, které zobrazují trvání snímku a vlastnosti animace vrstev dokumentu v režimu časové osy a umožňují navíc procházet mezi snímky, upravovat je a přizpůsobit dobu trvání snímku pro jednotlivé vrstvy.
- Podpora speciálních formátů, např. formátu DICOM – což je nejrozšířenější standard pro předávání lékařských nálezů; nebo formátu MATLAB, což je jazyk vyšší úrovně zaměřený na odborné výpočty a současně interaktivní prostředí pro vývoj algoritmů, vizualizaci a analýzu dat a číselné operace; a dále podpora obrázků s vysokým rozlišením a hloubkou 32 bitů včetně speciálního nástroje pro výběr barev HDR, který dokáže rozdělovat tyto 32bitové obrázky HDR do vrstev a podporuje u nich práci s nástroji pro malování.

Předpoklady

Než se pustíte do studia knihy *Adobe Photoshop CS5 Oficiální výukový kurz*, měli byste zvládat základy práce s počítačem a operačním systémem. Předpokládáme, že víte, jak se používá myš a standardní nabídky a příkazy, a že umíte otevřít, uložit a zavřít soubory. Pokud tyto základy neovládáte, projděte si nápovědu k vašemu operačnímu systému Microsoft Windows nebo Apple Mac OS X.

Instalace Adobe Photoshopu

Než se pustíte do studia knihy *Adobe Photoshop CS5 Oficiální výukový kurz*, zkontrolujte, zda je váš systém správně nastaven a zda máte nainstalovaný potřebný software a hardware. Program Adobe Photoshop CS5 si musíte koupit zvlášť. Systémové požadavky a postup instalace si projděte v souboru Adobe Photoshop CS5 Read Me na instalačním DVD nebo na adrese www.adobe.com/cz/support. Mějte na paměti, že rozšířené funkce Photoshopu CS5, včetně mnoha funkcí ve trojrozměrném prostoru, vyžadují grafickou kartu podporující OpenGL 2.0.

Photoshop i Bridge používají stejný instalátor. Programy musíte nainstalovat z disku DVD s aplikací Adobe Photoshop CS5 na svůj pevný disk; s programy nelze pracovat z DVD. Postupujte podle pokynů na obrazovce.

Ještě než začnete s instalací, zjistěte, jaké je sériové číslo vaší aplikace.

Spuštění Adobe Photoshopu

Photoshop spustíte stejně jako většinu softwarových aplikací.

Spuštění Adobe Photoshopu ve Windows

Zvolte Start → Všechny programy → Adobe Photoshop CS5.

Spuštění Adobe Photoshopu v Mac OS

Otevřete složku Applications/Adobe Photoshop CS5 a poklepejte na ikonu programu Adobe Photoshop.

Zkopírování cvičebních souborů

Na přiloženém DVD *Adobe Photoshop CS5 Oficiální výukový kurz* naleznete složky, které obsahují veškerý materiál potřebný k vypracování cvičení jednotlivých lekcí knihy. Každá lekce má svou složku; abyste si mohli cvičení vyzkoušet, musíte příslušné složky zkopírovat na pevný disk. Máte-li nedostatek místa, stačí vždy zkopírovat jen složku lekce, kterou chcete prostudovat. Až si lekci projdete, můžete ji zase smazat.

Cvičební soubory nainstalujete následujícím způsobem:

- 1 Vytvořte na vhodném místě na svém pevném disku složku PhotoshopCS5_OVK.
- 2 Vložte DVD *Adobe Photoshop CS5 Oficiální výukový kurz* do DVD mechaniky počítače. Spustí se grafické webové rozhraní DVD.
- 3 Klepněte na záložku Zdroje.
- 4 Klepněte na odkaz příslušné lekce
 - Používáte-li Internet Explorer, otevře se příslušná složka v Průzkumníku. Odtud ji budete moci zkopírovat na svůj pevný disk.
 - Používáte-li jiný prohlížeč, zobrazí se všechny soubory přímo v jeho okně. Klepněte na ten, který potřebujete, a zvolte možnost Stáhnout do vybraného umístění.

● **Poznámka:** Po dokončení každé lekce budou soubory Původní nezměněné. Kdybyste je nedopatřením přepsali, můžete je obnovit tím, že původní soubory ze složky příslušné lekce umístěné ve složce Lekce na DVD *Adobe Photoshop CS5 Oficiální výukový kurz* znovu zkopírujete na pevný disk do složky Lekce.

Obnova výchozích nastavení

Soubory předvoleb uchovávají informace o nastaveních panelů a příkazů. Pokaždé, když zavřete Photoshop, uloží se informace o poloze panelů a o nastaveních některých příkazů do příslušného souboru předvoleb. Nastavení, která zadáte v dialogu Předvolby/Preferences, jsou také součástí tohoto souboru předvoleb.

Aby vaše obrazovka odpovídala obrázkům a instrukcím v této knize, měli byste vždy na začátku každé lekce obnovit původní předvolby. Chcete-li si zachovat svoje nastavení, nezapomeňte, že nástroje, panely a další nastavení Photoshopu CS5 nemusí odpovídat těm, které popisujeme v knize.

Pokud máte vytvořenou vlastní kalibraci monitoru, uložte si nastavení, než začnete s knihou pracovat. Následující postup vám ukáže, jak to provést.

Uložení vlastního nastavení barev

- 1 Spusťte Adobe Photoshop.
- 2 Zvolte příkaz Úpravy/Edit→Nastavení barev/Color Settings.
- 3 Zkontrolujte nabídku Nastavení/Settings:
 - Není-li zde nastavena volba Jiné/Custom, zapište si název souboru nastavení a klepnutím na OK dialog zavřete. Kroky 4 až 6 tohoto postupu nemusíte vykonat.
 - Je-li nastavena na Jiné/Custom, klepněte na tlačítko Uložit/Save (*nikoliv* OK).

Otevře se dialog Uložit/Save. Výchozím umístěním je složka Settings, kam soubor uložíte. Přípona souboru je .csf (color settings file – soubor nastavení barev).

- 4 V poli Název souboru/File Name (Windows) nebo Uložit jako/Save As (Mac OS) napište popisný název, příponu .csf neměňte. Pak klepněte na tlačítko Uložit/Save.
- 5 V dialogu Nastavení barev – poznámka/Color Settings Comment napište text, který vám umožní dané nastavení barev později identifikovat, např. uveďte datum, specifické nastavení nebo pracovní skupinu.
- 6 Klepnutím na OK zavřete dialog Nastavení barev – poznámka/Color Settings Comment a pak zavřete i dialog Nastavení barev/Color Settings.

Obnova nastavení barev

- 1 Spustíte Adobe Photoshop.
- 2 Zvolte příkaz Úpravy/Edit→Nastavení barev/Color Settings.
- 3 V nabídce Nastavení/Settings dialogu Nastavení barev/Color Settings vyberte soubor s nastavením barev, který jste vytvořili v předchozím postupu, a klepněte na OK.

Další zdroje

Kniha *Adobe Photoshop CS5 Oficiální výukový kurz* není náhradou dokumentace dodávané přímo s programem a není ani zamýšlena jako podrobná referenční příručka, v níž byste našli popis každé funkce Photoshopu CS5. Popisujeme jen příkazy a volby, které v lekcích přímo používáme. Obsáhlejší informace o funkcích programu naleznete v těchto zdrojích:

Nápověda komunity Adobe (Adobe Community Help): Nápověda komunity svádí dohromady uživatele produktů Adobe. Členové produktového týmu Adobe, autoři a odborníci vám poskytnou nejužitečnější, nejrelevantnější a nejnovější informace o produktech Adobe. Ať už hledáte ukázkou kódu nebo řešíte problém, máte otázku ohledně softwaru nebo se chcete podělit o užitečný tip či návod, komunitu uživatelů vždy využijete. Vyhledané výsledky vám neukáží pouze obsah od firmy Adobe, ale i od celé komunity.

S pomocí nápovědy komunity Adobe můžete:

- Přistupovat online i offline k aktuálnímu a zásadnímu referenčnímu obsahu.
- Najít nejrelevantnější obsah, který vkládají odborníci z komunity Adobe – na webu Adobe, com i mimo něj.
- Komentovat, hodnotit a přispívat obsahem do komunity Adobe.
- Stahovat obsah nápovědy přímo do svého počítače k pozdějšímu využití bez připojení.
- Najít související obsah pomocí dynamického vyhledávání a navigačních nástrojů.

K nápovědě komunity lze přistupovat takto: Máte-li libovolný produkt Adobe CS5, pak již aplikaci nápovědy komunity máte. Nápovědu otevřete stisknutím tlačítka F1 nebo příkazem Nápověda/Help→Nápověda Photoshopu/Photoshop Help. Tato doprovodná aplikace vám umožní prohledávat a procházet obsah nápovědy od Adobe i od komunity a také komentovat a hodnotit jakýkoliv článek stejným způsobem, jako byste se pohybovali v internetovém prohlížeči. Nápovědu

Adobe a obsah jazykové příručky si však můžete také stáhnout a používat jej později bez nutnosti připojení. Také se můžete přihlásit k odběru novinek (které se mohou stahovat automaticky), abyste vždy měli aktuální obsah nápovědy pro své produkty Adobe. Aplikaci si lze stáhnout z adresy www.adobe.com/support/chc/index.html.

Obsah Adobe se aktualizuje na základě ohlasů a příspěvků komunity. Přispívat můžete několika způsoby: přidávat komentáře k obsahu a do fóra, včetně odkazů na webový obsah; publikovat svůj vlastní obsah pomocí komunitního publikování (Community Publishing); nebo přispívat do Cookbook Recipes (Kuchařka nápadů). Způsob přispívání naleznete na stránce www.adobe.com/community/publishing/download.html.

Odpovědi na časté otázky ohledně nápovědy komunity naleznete na stránce <http://community.adobe.com/help/profile/faq.html>.

- **Nápověda a podpora pro aplikaci Photoshop:** <http://www.adobe.com/cz/support/photoshop>, kde naleznete nápovědu a podporu, kterou můžete prohledávat.
- **Adobe TV (v angličtině):** <http://tv.adobe.com> je online zdroj nahrávek s odbornými radami a nápady ohledně produktů společnosti Adobe, včetně kanálu How To (Jak na to), který vám pomůže začít s vaším produktem pracovat.
- **Adobe Design Center:** www.adobe.com/designcenter nabízí odborné články ohledně návrhů a problémů s návrhy, galerii s prací špičkových návrhářů, návody atd.
- **Adobe Developer Connection:** www.adobe.com/devnet představuje zdroj s technickými články, ukázkami kódu a videonahrávkami „Jak na to,“ které hovoří o vývojových produktech a technologiích Adobe.
- **Zdroje pro školitele:** www.adobe.com/education obsahuje tři volně šiřitelné učební plány, které používají integrovaný přístup pro výuku programů Adobe a lze je použít pro přípravu na zkoušky pro Adobe Certified Associate (ACA) – certifikovaný spolupracovník.
- **Fóra Adobe:** <http://forums.adobe.com> nabízí účast v osobních diskusích, otázkách a odpovědích týkajících se produktů Adobe.
- **Adobe Market Place & Exchange:** www.adobe.com/cfusion/exchange je centrálním zdrojem pro hledání nástrojů, služeb, rozšíření, ukázek kódu a dalších pomůcek, které podpoří a vylepší vaše produkty Adobe.
- **Domovská stránku Photoshopu CS5:** www.adobe.com/cz/products/photoshop/photoshop.
- **Adobe Labs:** <http://labs.adobe.com> vám umožní vyzkoušet rané vývojové fáze převratných technologií a také se zapojit do diskuse, kde můžete spolupracovat s vývojovými týmy Adobe, které tuto technologii vytvářejí, i s dalšími, podobně naladěnými členy komunity.

Certifikáty od společnosti Adobe

Program nabízející certifikáty a školení od Adobe je určen zákazníkům společnosti Adobe, kteří chtějí vylepšit a podpořit své dovednosti v ovládnání produktu. Existují čtyři stupně certifikace:

- Adobe Certified Associate (ACA) – certifikovaný spolupracovník
- Adobe Certified Expert (ACE) – certifikovaný expert
- Adobe Certified Instructor (ACI) – certifikovaný školitel
- Adobe Authorized Training Center (AATC) – autorizované školicí středisko

Diplom Adobe Certified Associate (ACA) potvrzuje, že dotyčná osoba má základní znalosti potřebné pro plánování, navrhování, realizaci a podporu efektivní komunikace pomocí různých druhů digitálních médií.

Program Adobe Certified Expert je zaměřen na zkušené uživatele, kteří chtějí získat vyšší odborný kredit. Certifikát od Adobe vám může pomoci dosáhnout kariérního postupu, najít práci nebo doložit vaši erudici.

Máte-li již osvědčení ACE a jste školitel, program Adobe Certified Instructor vaše znalosti a dovednosti ještě prohloubí a získáte přístup k širokému výběru materiálů od Adobe.

Školicí střediska Adobe Authorized Training Centers poskytují kurzy a školení o práci s produkty Adobe vedené jen instruktory, kteří mají certifikát Adobe Certified Instructor. Adresář středisek AATC naleznete na <http://partners.adobe.com>.

Více informací o programu certifikace od Adobe se dozvíte na www.adobe.com/support/certification/main.html.

Zrychlete svou práci pomocí Adobe CS Live

Adobe CS Live je množina online služeb, které využívají internetového připojení a spolupracují s Adobe Creative Suite 5, čímž zjednodušují kreativní proces, urychlují testování kompatibility webového serveru, nabízejí významné inteligentní součásti pro uživatele webu a také vám umožňují zaměřit se na tvorbu co nejkvalitnějších děl. Služby CS Live jsou po určitou dobu bezplatné* a lze k nim přistupovat online nebo z aplikací Creative Suite 5.



ADOBE BROWSERLAB je určeno pro návrháře webů a pro vývojáře, kteří potřebují prohlížet svou práci a testovat webové stránky v různých prohlížečích a v různých operačních systémech. Na rozdíl od dalších řešení určených k testování kompatibility s prohlížeči generuje BrowserLab snímky obrazovek ve spolupráci s několika nástroji na prohlížení a diagnostiku a lze je použít společně s nástrojem Dreamweaver CS5 k prohlížení místního obsahu a různých stavů interaktivních stránek. BrowserLab je online služba, a disponuje proto rychlými vývojovými cykly, větší flexibilitou, rozšířenou podporou prohlížečů i aktualizovanou funkcí.



ADOBE CS REVIEW je určeno pro kreativní profesionály, kteří potřebují ve svém procesu kreativního náhledu dosáhnout dalšího stupně efektivity. Na rozdíl od jiných služeb, které nabízejí na internetu náhled na kreativní obsah, pouze CS Review vám umožní publikovat náhled na web přímo z prostředí InDesignu, Photoshopu, Photoshopu Extended a Illustratoru a procházet komentáře návštěvníků zpět v původní aplikaci Creative Suite.



ACROBAT.COM slouží kreativním profesionálům, kteří potřebují spolupracovat se skupinou kolegů a klientů a vytvářet kreativní projekt od prostého náčrtku až po finální produkt. Acrobat.com je skupina online služeb, které zahrnují webové konference a online sdílení souborů a pracovních ploch. Na rozdíl od spolupráce prostřednictvím elektronické pošty a časově náročných osobních schůzek umožňuje Acrobat.com lidem pracovat, a nikoli zasílat soubory sobě navzájem – obchodní stránku kreativního procesu tak lze urychlit, spojit a provádět odkudkoliv.



ADOBE STORY je určeno kreativním profesionálům, producentům a spisovatelům pracujícím se scénáři. Story je nástroj na společnou tvorbu scénářů, která proměňuje scénáře do metadat, jež lze použít společně s nástroji Adobe CS5 Production Premium pro streamování práce a vytváření videosekvencí

* Služby CS Live jsou po určitou dobu bezplatné. Viz detaily na www.adobe.com/go/cslive



SITECATALYST NETAVERAGES je nástroj pro webové a mobilní profesionály, kteří chtějí optimalizovat své projekty pro širší okruh návštěvníků. NetAverages nabízí sledování způsobů, jak uživatelé pracují s webem, což pomáhá testování v raných fázích kreativního procesu. Lze využívat agregovaná data jako typ prohlížeče, operační systém, profil mobilního zařízení, rozlišení obrazovky a další informace, jež lze zobrazit v časovém průběhu. Data se odvozují z aktivity návštěvníků na spolupracujících zákaznických stránkách Omniture SiteCatalyst. Na rozdíl od jiných řešení ke sledování webů zobrazuje NetAverages data nápaditým způsobem pomocí technologie Flash a představuje tak poutavou zkušenost, která nabízí mnoho informací a zároveň není obtížné ji sledovat. K CS Live lze přistupovat třemi způsoby:

- 1** Nastavte přístup při registraci svých produktů Creative Suite 5 a získáte bezplatný přístup, který zahrnuje všechny funkce a pracovní výhody vyplývající z používání CS Live s CS5.
- 2** Nastavte přístup přihlášením online a získáte bezplatný přístup ke službám CS Live na omezenou dobu. Pamatujte si, že tato možnost vám nedává přístup k těmto službám z prostředí vašich produktů.
- 3** Zkušební verze produktů obsahují 30denní zkušební verzi služeb CSLive.