

ČÁP BÍLÝ

Tento nápadně krásný pták má dlouhé nohy na brodění a velký červený zobák na chytání drobných tvorů (např. ještěrek, žab, štírů, hadů či hlodavců). Většinu peří má bílou, letky jsou černé. Létá s nataženým krkem i nohama.

- Staví si hnízda na člověkem vytvořených stavbách (např. domech, komínech, věžích a stožárech). Čapí hnízda jsou obrovská a do některých by se vešlo i menší auto.

Najdeš 5 rozdílů mezi těmito dvěma obrázky?



- O vylíhnutá mláďata se starají oba rodiče.

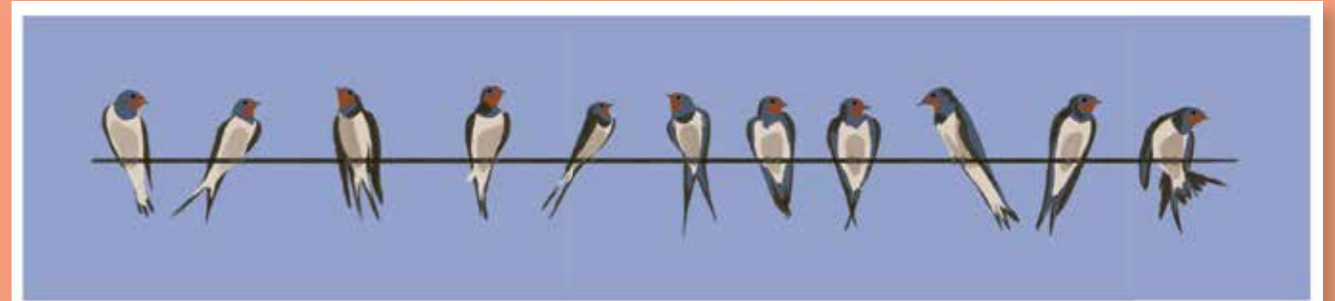


- Statisíce čápů ze všech koutů Evropy se shromažďují, aby společně odletli na zimu do Afriky.

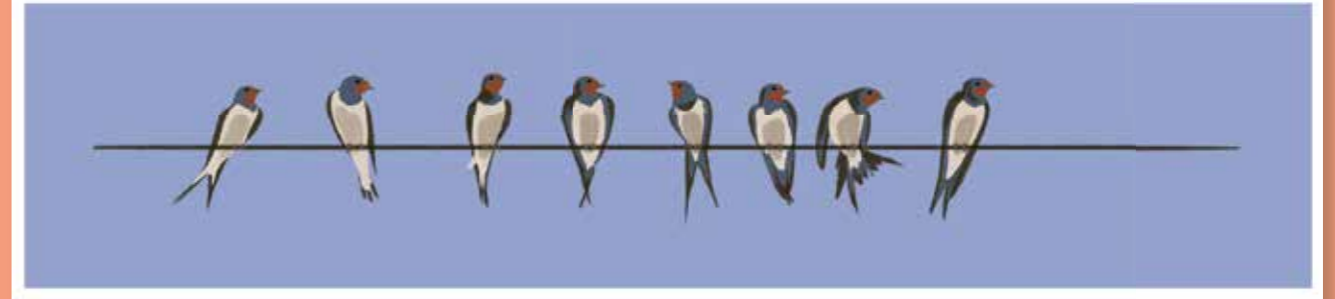
- Projevují se rychlým klapáním zobáků, které zní podobně jako palba ze vzdáleného kulometu.

VLAŠTOVKA OBEČNÁ

Je nejrozšířenějším druhem vlaštovky na světě. Svrchní část těla má pokrytou modročernými pery. Staví si hnízda z hliněných hrudek a často je umísťuje na lidská obydlí. Na zimu vlaštovky migrují na jih.



Které 3 vlaštovky z horního obrázku odletěly?

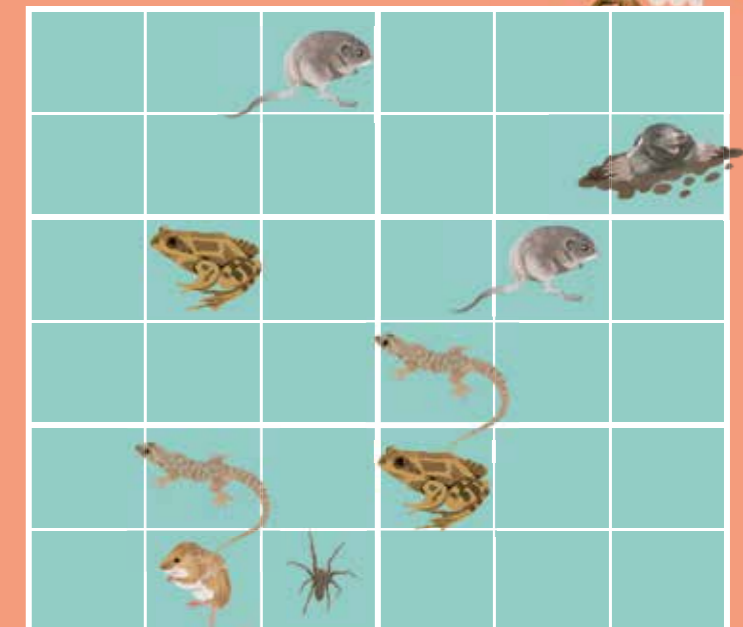


- Vlaštovky jsou příbuzné s rorýsy a jiříčkami. Mají podobný tvar těla a také chytají hmyz ze vzduchu.

SOVA PÁLENÁ

Patří mezi nejběžnější a nejrozšířenější druhy sovy. Je jedním z mála ptáků, kteří žijí na každém kontinentu kromě Antarktidy. Díky srdčitému obličejí, který pomáhá správně nasměrovat zvuk, slyší v temnotě i ty nejtišší zvuky.

Doplň mřížku tak, aby v každém řádku, sloupci i bloku šesti políček byly zastoupeny všechny druhy soví kořisti.



- Jako ostatní sovy umí i tato skvěle lovit v noci. Uši nemá umístěné stejně vysoko, ale jedno je o trochu vyšší než druhé. Díky tomu skvěle slyší a zvládá určovat vzdálenost a pozici své kořisti.