

Modrá je dobrá



Technika: čtyřkorálek



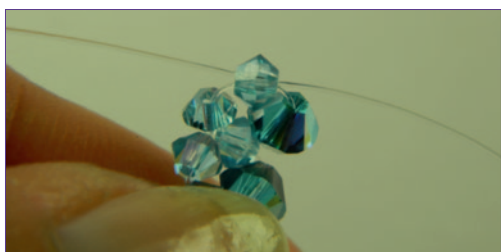
potřeby

SW kameny – Rivoli Chaton, 18 mm • SW Xilion sluníčko, 3 mm • SW Xilion sluníčko, 4 mm • SW Xilion sluníčko, 6 mm • vlasec • nůžky • brožový můstek

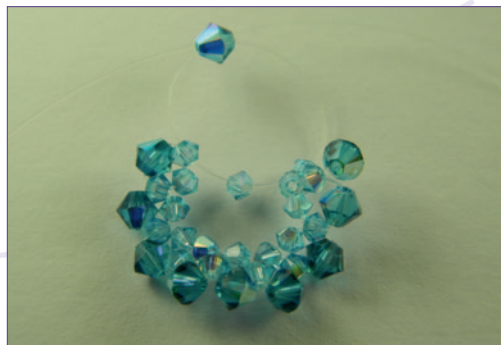




- 1** Na vlasce navlékněte 3 broušená 3mm sluníčka SW a 4mm sluníčko SW. Všechno posuňte do středu vlasce, prvním 3mm sluníčkem provlékněte druhý konec vlasce v protisměru a utáhněte.



- 2** Na levý konec vlasce navlečte 2 kusy 3mm sluníček a na pravý 4mm sluníčko SW. Pravý konec vlasce protáhněte v protisměru druhým přidaným 3mm sluníčkem. Dobře utáhněte a opakujte celkem ještě sedmkrát. Díky tomu, že na levý konec vlasce navlékáte menší korálky než na pravý, se začne navlékaný pás stáčet do obloučku.



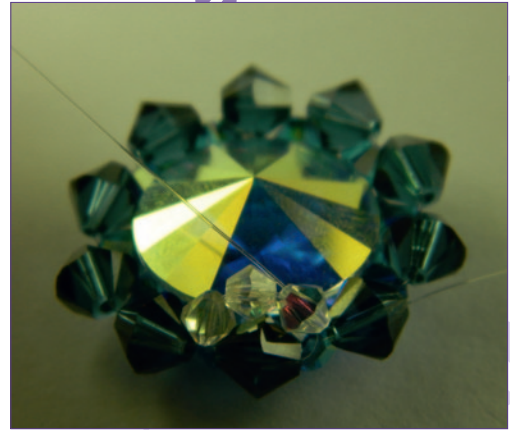
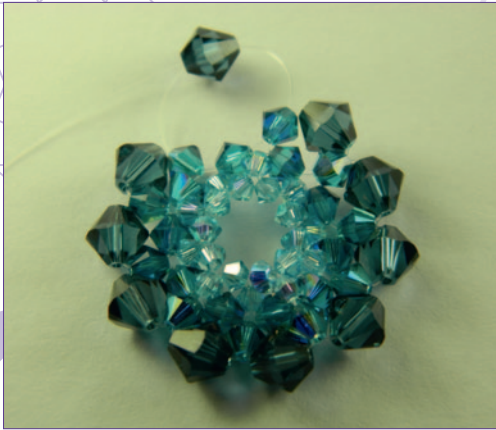
- 3** Na levý konec vlasce navlékněte 3mm sluníčko a protáhněte ho sluníčkem z prvního okénka. Na pravý konec navlékněte 4mm sluníčko a provlékněte jím v protisměru levý konec vlasce. Utáhněte, čímž se uzavře základní kroužek.



- 4** Na pravý konec vlasce navlečte 4mm sluníčko, 6mm sluníčko a 4mm sluníčko SW. Levý konec vlasce provlékněte v protisměru posledním navlečeným 3mm sluníčkem. Utáhněte a levý konec vlasce protáhněte následujícím krajovým 4mm sluníčkem ze základního kroužku.

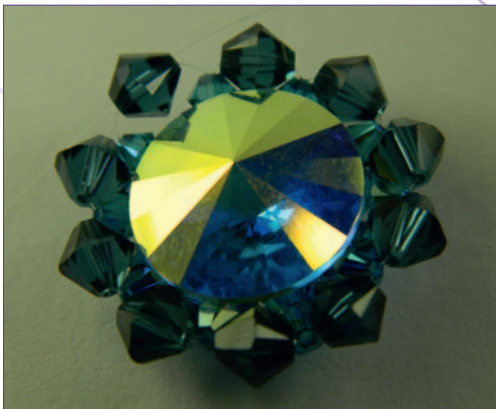


- 5** Na pravý konec vlasce navlečte 6mm a 4mm sluníčko a levý konec vlasce protáhněte v protisměru 4mm sluníčkem SW. Dobře utáhněte a levý konec vlasce provlečte nejbližším volným 4mm sluníčkem předchozí řady. Takto pokračujte po celém obvodu.



6 U posledního okénka protáhněte levý konec vlasce posledním volným 4mm sluníčkem předchozí řady a 4mm sluníčkem prvního okénka řady, kterou právě končíte. Na levý konec navlečte 6mm sluníčko a pravý konec jím protáhněte v protisměru. Opět utáhněte.

8 Nyní je zapotřebí korálkovou mističku uzavřít. Na zadní straně navlekejte naprosto stejně jako v bodě 2, pouze místo navléknutí 4mm sluníčka, se provlečte již navlečeným (obvodovým) sluníčkem korálkové mističky. Obšijte takto celou rívolku. Opět důkladně utahujte. Na konci můžete udělat uzlík a schovat ho zatáhnutím do nejbližšího korálku.



7 Do vzniklé mističky vložte 18mm Rivoli SW. Rub rívolky směřuje nahoru (k vám).

9 Jeden konec vlasce prošijte skrz korálky na přední stranu. Vlasce vychází z jednoho 6mm sluníčka. Nyní navlekněte 3mm sluníčko SW a prošijte se nejbližším volným 6mm sluníčkem. Takto obšijte celý obvod rívolky. Důkladně zauzlujte a vlasce odstříhnete. Na zadní stranu připevněte brožový můstek.