

# CO JE TO PAMĚŤ?

Ahoj! Tak tohle je člověk. Říkejme mu třeba Karel... Nebo spíš Oliver či Anička? Dokud o něm nic bližšího nevíme, zůstává pro nás obecně – člověkem.

Paměť si můžeš představit jako svoji vlastní vnitřní zásobárnu informací o tom, kdo jsi. V paměti se ukládá všechno, co ses kdy naučil, prožil a co víš. Dokonce i zkušenosti, na které jsi zapomněl! A tohle všechno má vliv na tvé myšlení a chování.



## CO NÁS UTVÁŘÍ?

Napadlo tě někdy, co z tebe dělá právě tebe (a ne Karla nebo Aničku)?

**PAMĚŤ** – pečlivě střežená v mozku

**TĚLO** – jak vypadá a funguje

**GENY** – všechno, co jsi zdědil po předcích a k čemu máš vlohy

## MAJÍ I ZVÍŘATA A ROSTLINY PAMĚŤ?

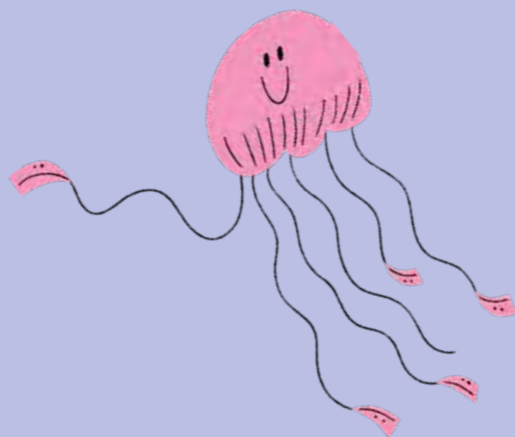
Ano i ne. Každý živý tvor se umí učit ze zkušeností, ale paměť není u všech stejně rozvinutá.



PAMĚŤ SE DÁ POZOROVAT I U ROSTLIN. VĚDÍ TŘEBA, ŽE ZAŽILY SUCHO A CO JIM POMOHLA PŘEŽÍT.



PSI MAJÍ VYNIKAJÍCÍ PAMĚŤ, HLAVNĚ NA ZVUKY A PACHY. PROTO SE TVŮJ MAZLIČEK RADUJE, KDYŽ SLYŠÍ, ŽE U DOMU ZASTAVUJE VAŠE AUTO.



MEDÚZY VŮBEC NEMAJÍ MOZEK, A PŘESTO SI UMÍ ZAPAMATOVAT, JAKÉ CHOVÁNÍ JE PRO NĚ VÝHODNÉ.

## PAMĚŤ JAKO ARCHIV

Jak je vlastně paměť v mozku uložena? Vypadá to tam jako v nějakém muzejním archivu, plném skříní, regálů a polic? Leží vzpomínky v šuplících a pořadačích, odkud si je prostě vytáhneš, když chceš? Ne tak docela. To, co na tebe působilo, když sis tvořil vzpomínku – zvuky, barvy, pocity, vůně a tak dále – je tu uloženo jako jednotlivé dílky složitého puzzle.



Když si chceš vybavit vzpomínku, její dílky vyskočí ze „šuplíků“, aby složily co nejdokonalejší obraz původní vzpomínky. Vždycky se však aspoň jeden dílek ztratí, a někdy se ti do obrazu dokonce

zatoulá dílek z úplně náhodného šuplíku... Takže vzpomínka nikdy docela přesně neodpovídá původní události.