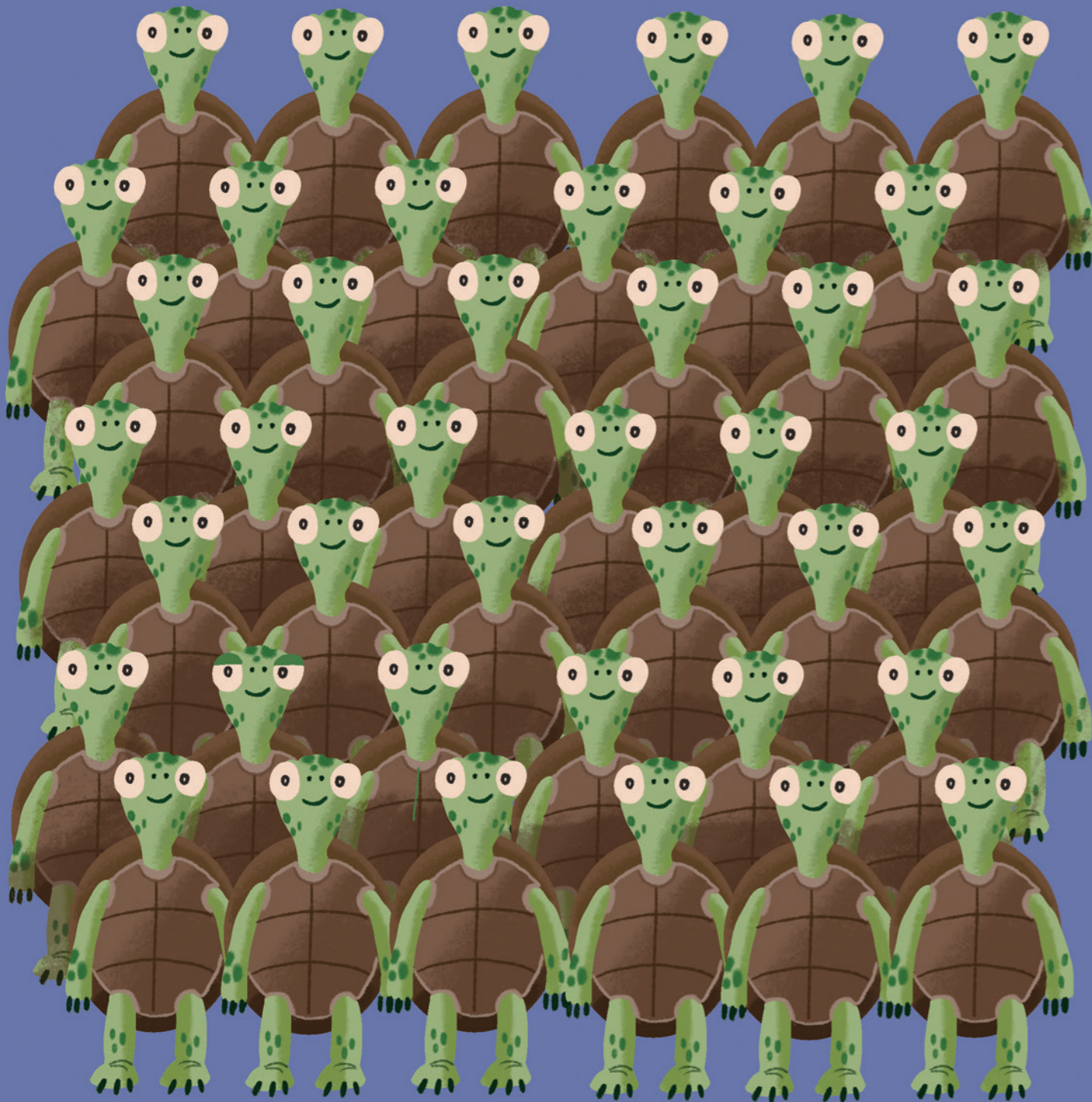


## Želví unikát

Všechny želvy vypadají úplně stejně, až na jednu, která se od ostatních mírně liší. Která to je?



## Šnečí tempo

Šneček startuje ze svého rohu a postupuje takto:  
S3, V3, S1, Z3, S4, V3,  
J2, V4, S1, Z2, S2, V4,  
J2, Z1, J5.

Malý šneček prozkoumává záhon s ovocem a zeleninou. Spolu s kompasem mu pomoz najít cestu k rostlině, kterou má ze všeho nejradši. Písmeno určuje směr (S = sever, J = jih, V = východ, Z = západ), kudy má jít a číslo počet políček, o který se má posunout. Jakou rostlinu má šneček nejradši?

