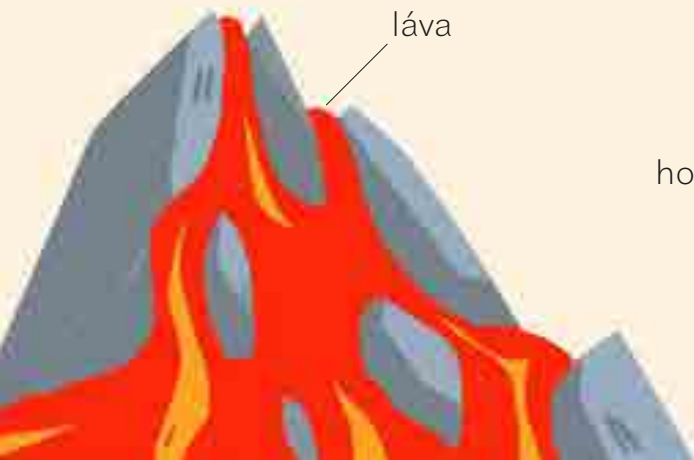
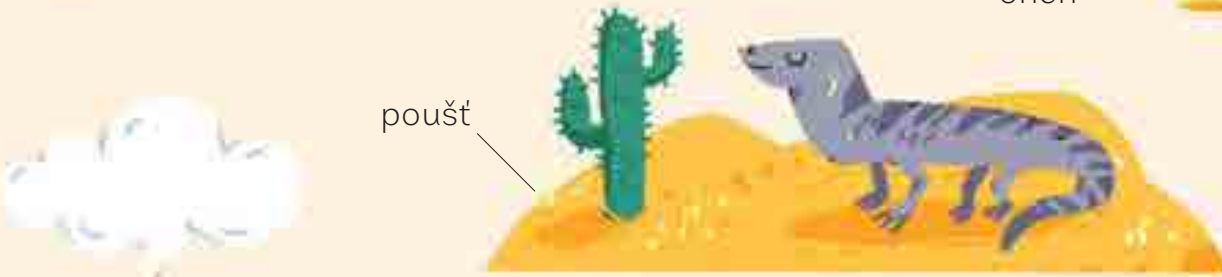


horký



studený



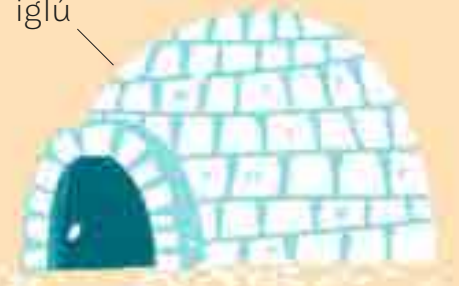
sněhulák

větrák



sněhová vánice

iglú



rampouchy



zmrzlina

námraza
na okně



Sněhová
královna



mokrý plavky



mraznička

Antarktida



vychlazená limonáda



jeskyně

vrchol
Mount
Everestu



horské jezero



kometa



vlaštovka



stíhačka



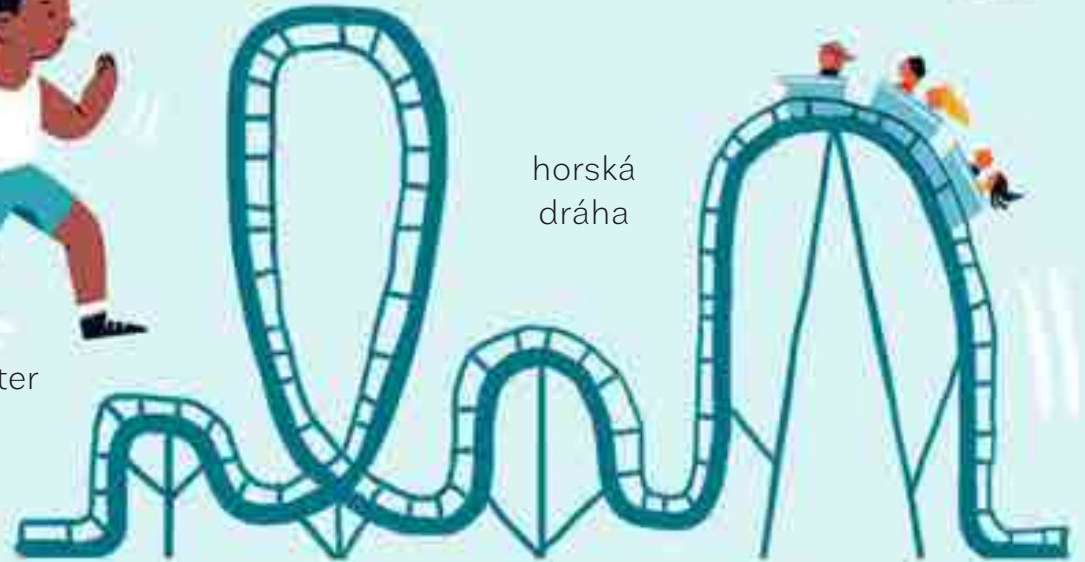
hokej



mrknutí
oka



sprinter



horská
dráha



tornádo



formule

jestřáb



vlak šinkansen

rychlý



hra na honěnou



divoká řeka



gépard



rychlobruslař



dorůstání Měsíce



vyšívání



horkovzdušný balón



gondola



šnek



důchodce

kynutí těsta



nuda



lenochod



první krůčky



šachy

pomalý



bagr



skládání puzzle

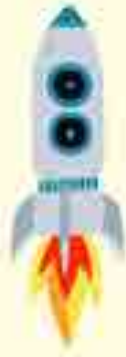


vyrůstání



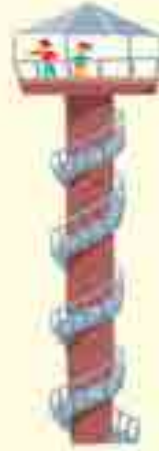
želva

vesmírná
raketa



Eiffelova věž

rozhledna



hasičská
tyč



sloup
elektrického
vedení

svislý



větrná
elektrárna



záclony



žebřík



výtah



houpačka

studna



strom



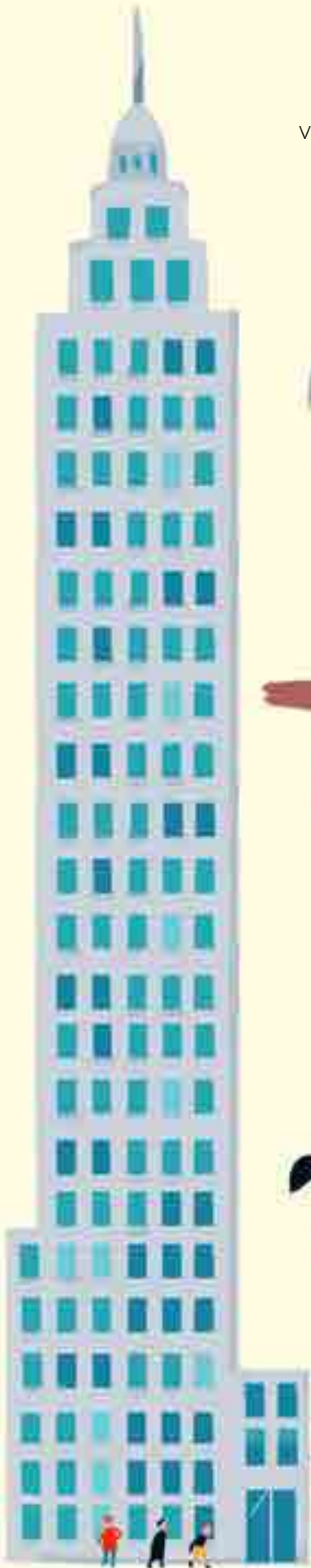
stožár



maják



mrakodrap



dráty elektrického vedení



trávník



most



houpací
sít

vodorovný



kladina



polička



cílová
páska



silnice



sít



koleje



Velká čínská zeď



lano provazochodce



prádelní šňůry



molo

hladina vody