



POVĚST

Zajímá vás, jak Petrovy kameny přišly ke svému názvu? Podle jedné z legend se jistý chudý kovář jménem Petr zamiloval do bohaté dívky. Její otec ale mladé lásce nepřál, a když spolu milenci uprchli, dal je pronásledovat. Spásu našli mladí lidé až u těchto skal, kde je zahalil temný bouřkový mrak.

Z botanického hlediska jde o unikátní místo evropského významu. Přežívá tu mnoho vzácných druhů z doby ledové, jako jsou lišejníky a mechy, a pak také zvonek jesenický a lipnice jesenická, které se nikde jinde nevyskytují. Takovým organismům se říká endemity. To je hlavní důvod, proč už je několik let přísně zakázáno chodit až ke skalám.

Jak zní její název?

Hlavní hřebenovou trasou pokračujte kolem budovy Horské služby a rozcestí U Barborky vzhůru k vyhlídce, odkud se otevírá pohled do údolí Desné. Všimněte si do roviny seříznutého vrcholku protější hory. Je to součást jedné z významných českých elektráren.

dvou a půl kilometrech byste došli k jedné z nejstarších turistických chat v Jeseníkách.

Jmenuje se Dlouhé stráně.

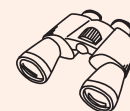
Jak se jedna z nejstarších turistických chat jmenuje?

(Nápověda: Odpověď najdeš na rozcestníku.)

Chata se jmenuje Švýcárna.

Vy však pokračujte po silničce k historickému trojmezí se znaky panství, jejichž hranice se zde stýkaly. Šlo

o řád německých rytířů, vratislavské biskupství a rod Žerotínů.



Na hraničním kameni najdi zobrazené jejich znaky – kříž řádu německých rytířů, biskupskou mitru vratislavského biskupství a lva rodu Žerotínů

Po pár krocích dojdete na vrchol nejvyšší hory Jeseníků i celé Moravy! Praděd se vypíná do výšky 1 491 m n. m., a přesto se zde nachází nejvyšší nadmořský bod celé

České republiky. Jak je to možné? Může za to televizní vysílač s rozhlednou, který je vysoký 162 metrů.

O kolik metrů Praděd díky vysílači převyšuje vrchol nejvyšší hory ČR Sněžky?

Praděd s televizním vysílačem převyšuje Sněžku s nadmořskou výškou 1 603 m n. m. o 50 metrů.

Rozhledna se nachází na druhé prosklené plošině vysílače a je přístupná výtahem. Za dobrého počasí můžete spatřit nejen Lysou horu, Radhošť, ale i již zmíněnou Sněžku nebo tatranské a alpské vrcholky. Praděd ale není původní název; slovanští usedlíci horu nazývali Starou vatrou a na jejím vrcholu zapalovali signální ohně vždy,

když se do země blížil nepřítel. Novější název hory byl odvozen od ducha a strážce hor Praděda, zjevujícího se obvykle v podobě starce s mohutným rozevlátým vousem. Je spravedlivý, dobrotu dovede ocenit, zato na zlé lidi má spadeno. Běda tomu, kdo by ubližoval druhým nebo jeho milovaným horám.