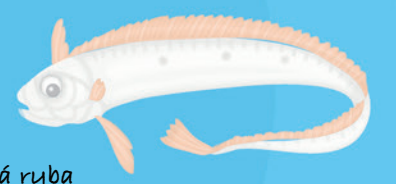


JIŽNÍ AFRIKA



NAHOŘICH
Nahobřich je dlouhá ryba s chrupavčitou kostrou. Žije ve velké hloubce a ve hřbetní ploutvi má jedovou žlázu.

NAHOŘICH



GORILA

Gorila patří mezi největší a nejmohutnější opice. Žije v rovníkových lesích a živí se plody, kořínky a bobulemi. Má mírumilovnou povahu.



OKAPI

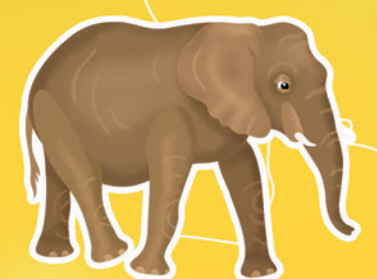


PLAMEŇÁK

Plameňák se živí korýši, měkkýši a řasami, které si pomocí zobáku vybírá z písku. Tato potrava dává jeho peří rudý odstín.



SARANČE

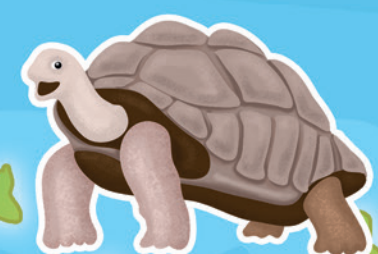


SLON



NOSOROŽEC

Navzdory své velikosti dokáže nosorožec rychle běhat. Nevídl příliš dobře a spoléhá se na čich a sluch.



ŽELVA OBROVSKÁ

Seychelská želva obrovská se živí převážně rostlinami. Tato želva může vážit až 250 kg.

Šimpanz je nejméně inteligentnější z antropomorfních opic, to znamená, že se podobá člověku. Žije na stromech a živí se hlízkami a výhonky. Chutnají mu také termity, které dokáže s pomocí klacíku trpělivě lovit z termityště.



ŠIMPANZ



GEFARD

Gepard je nejrychlejší ze všech zvířat, nicméně po sprintu se brzy unaví a zpomalí.



LEV



Vari červený žije na stromech a živí se ovocem, nektarem a pylem. V současnosti mu hrozí vyhynutí.



VARI ČERVENÝ

Létající ryba má malé sílné tělo a velké prsní ploutve, které jí umožňují vyskakovat z vody a krátce letět vzduchem.



LÉTAJÍCÍ RYBY

Žirafa je nejvyšší ze všech zvířat. Díky dlouhému krku může spásat jemné výhonky v nejvyšších větvích stromů.



ŽIRAFKA



ZEBRA

Zebra žije v početných stádech v savanách. Často se stává kořistí masožravců, ale umí se bránit tak, že kope, kouše a rychle utíká.



PAKŮŇ

Pakůň je příbuzný buvola. Má velké tělo a pase se na travnatých pláních. Trupem připomíná koně a hlavou a krkem tura.



Lemuři patří mezi poloopice. Žijí na Madagaskaru a Komorských ostrovech. Dorozumívají se pachovými signály, ale některé druhy na sebe také velmi hlasitě volají.



LEMUR KATA

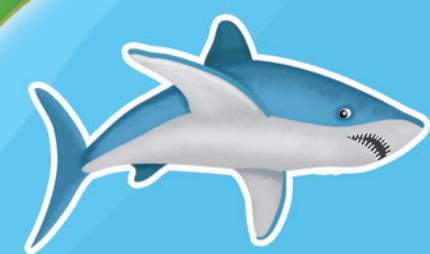
Střední Afrika je královstvím lvů, levhartů, žiraf, nosorožců a slonů, gazel a zeber, které obývají rozlehlé savany. Podél řek se ve vodě válejí hroši, zatímco krokodýli čekají na svou kořist ukrytou v bahně. Rovníkový les podél řeky Kongo ukrývá exotické opice a ptáky nebo okapi s pruhovanými nohama. Pštrosi se krmí řídkou vegetací savany, v níž je snazší zpozorovat predátory a utéct.



PŠTROS

Na jihovýchodě Sahary se rozprostírá také velká příkopová propadlina, známá také jako východoafrická propadlina, se soustavou velkých jezer. Voda láká do těchto savan velké býložravce a jejich hladové predátory.

Madagaskar je podle rozlohy čtvrtým největším ostrovem na světě. V dávných dobách byl součástí afrického světadílu, ale asi před deseti miliony let se od něj odtrhl. Dlouhá izolace přispěla k rozvoji jedinečných živočišných druhů, které žijí pouze na tomto ostrově. Patří mezi ně například lemuři.



ŽRALOK