

Jak to udělat, aby byl notebook užitečný



Zatím jsme s notebookem nic užitečného neudělali, a obávám se, že i tato kapitola bude pouhou přípravou na ten lepší počítačový život. Ale už po několika odstavcích budeme vědět, jak spouštět programy, a můžeme je začít zkoumat.



Poznámka: Ničeho se neobávejme, tím, že si budeme zkoušet nějaký program, nemůžeme notebooku nijak ublížit. Naopak opatrní musíme být při změnách základního nastavení.

Základním programem pro každý počítač je operační systém. Už víme, že pracujeme s operačním systémem Windows 7; naopak ve starších noteboocích můžeme mít předchozí systém Windows Vista nebo ještě starší Windows XP.



Poznámka: Z uživatelského hlediska není rozdíl mezi těmito systémy žádný, na většinu odlišností narazíme patrně jen při porovnávání názvů oken. Máme-li „jen“ Windows XP nebo Windows Vista, používají se poněkud jiné cesty k základnímu nastavení počítače a možnostem usnadnění. Setkáme se také s odlišným vzhledem oken.

Teď mi dovozte malou definici: **operační systém** je soubor programů, které umožňují, aby počítač vůbec pracoval, abychom se s ním mohli domluvit my a aby si porozuměl s připojeným zařízením, tzv. perifériemi (tiskárna, skener atd.). K tomu je třeba dodat, že bez operačního systému to nejde, a jeho existenci tedy musíme brát jako nutné zlo.

Kapitola 3 – Jak to udělat, aby byl notebook užitečný

O spuštění operačního systému se nemusíme starat, jakmile notebook zapneme, udělá to sám a automaticky.

K systému se musíme přihlásit. Než nás pustí k meritu věci, nabídne nám uživatelské jméno (nebo několik jmen) a je tu také nevelké pole k napsání hesla. Při psaní hesla neuvidíme, co píšeme, jen pár hvězdiček nebo teček. To je dobře, nemusíme každému hned všechno „vykecat“. O přihlašování už v této knize byla zmínka; srovnajme s obrázkem 1.3.

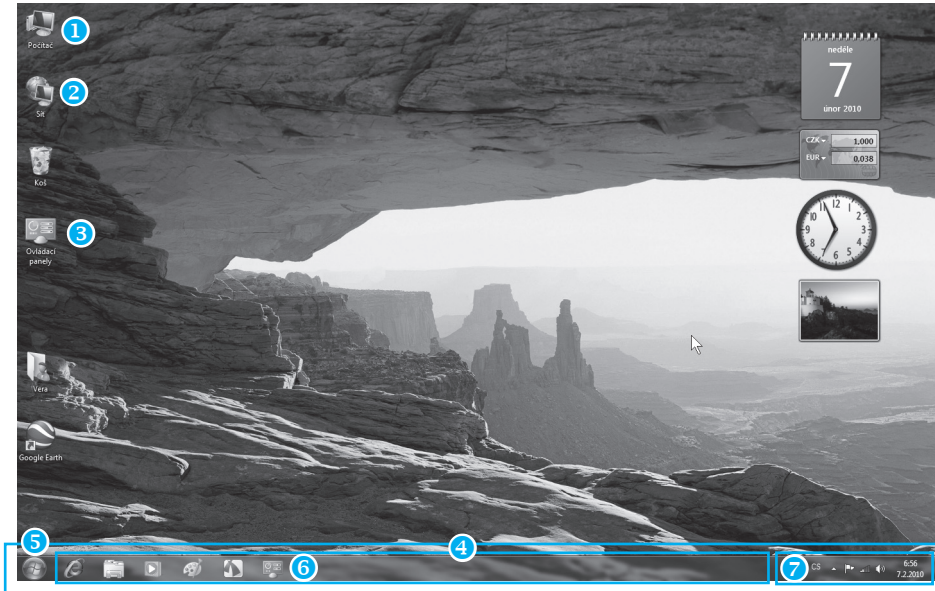


Poznámka: Přihlašování se dá vypnout, ale existují dobré důvody, proč do notebooku nepustit každého, kdo se naučil abecedu.

Jakmile je spuštění systému u konce, na displeji se zobrazí základní obrazovka Windows – viz obrázek 3.1.

- Plocha je obvykle prázdná, může na ní ale být tzv. tapeta, tedy nějaký hezký obrázek, který potěší a umožní i relaxovat.
- Na ploše bývají rozmístěny ikony, jsou to ty nejdůležitější, které umožní přístup k diskům počítače (Počítač ❶), k dalším počítačům v síti (Síť ❷), nastavení počítače (Ovládací panely ❸).
- Na spodním okraji okna je umístěn hlavní panel ❹.
- Zde najdeme tlačítko Start ❺, které dává k dispozici nabídku pro spuštění programů.
- Velká oblast hlavního panelu zvaná panel úloh ❻ je určena pro tlačítka programů; je-li program spuštěný, je jeho tlačítko orámované.
- Vpravo na hlavním panelu se nachází informační oblast ❼, odkud máme rychlý přístup k aktuálním nastavením, např. síť, zvuku, antivirového programu, napájení baterie atd.

Hlavní panel je klíčovým zařízením, ke kterému se budeme stále vracet. Platí, že když nevíme, co vlastně dělat, podíváme se právě na hlavní panel. Ten nám přinejmenším řekne, co je právě spuštěno, a je to místo, odkud budeme pokračovat dál.



Obrázek 3.1 Pracovní plocha Windows

Barvu, pozadí plochy, spořiče obrazovky, nastavení rozlišení obrazovky a další klíčová nastavení můžeme změnit v okně **Individuální nastavení**, které otevřeme přímo z plochy Windows z místní nabídky (pravé tlačítko myši) zadáním příkazu **Přizpůsobit**).

Spouštíme programy

Notebook jsme nezapnuli proto, abychom se dívali na prázdnou pracovní plochu. Chceme s ním pracovat a k tomu potřebujeme mít spuštěný program.



Poznámka: V této knize i v běžné praxi se lze setkat s výrazy *program* a *aplikace*. Pro nás to znamená totéž – nějaké prostředí, které se otevře v okně a umožní nám pracovat s daty. *Data* jsou další pojem, který je třeba trochu objasnit. Jedná se o informace v náležitě úpravě (text, čísla, tabulka, obrázek, internetová stránka), které jsou vhodné ke zpracování pomocí počítače nebo aspoň k zobrazování.

Spuštění programu (aplikace) je proces, kdy se program (dosud umístěný na pevném disku) vhodným způsobem zavede do operační

paměti počítače a vytvoří zde prostředí (okno), které nám umožní pracovat s daty. Protože každý program je jiný a každý pracuje s jinými typy dat, jejich možnosti se od sebe účelem i způsobem zpracování mnohdy dost liší, ale všechny vlastně používají totéž jednotné prostředí – *okno*.

Pevný disk je trvalá paměť notebooku. Je umístěn kdesi uvnitř a jsou na něm uskladněny všechny instalované programy a všechna data (soubory, dokumenty), se kterými jsme pracovali nebo budeme pracovat.

Spouštíme programy z nabídky Start

Pro spouštění programů je ve Windows určena především nabídka **Start**. Rozevřeme ji, když najedeme myši na tlačítko **Start** a stiskneme levé tlačítko. Nabídka **Start** se rozevře ve dvou sloupcích:

- Tmavý sloupec položek vpravo zůstane stále stejný a jsou odtud dostupná nejdůležitější místa v počítači – **Počítač**, **Nápověda**, **Hry** atd. Dostaneme se odtud také ke složkám s dokumenty a k nastavení počítače (**Ovládací panely**).
- Levý sloupec je proměnlivý, sem umísťuje systém položky podle toho, jakým způsobem pracujeme. Najdeme zde programy, se kterými jsme pracovali nejčastěji.

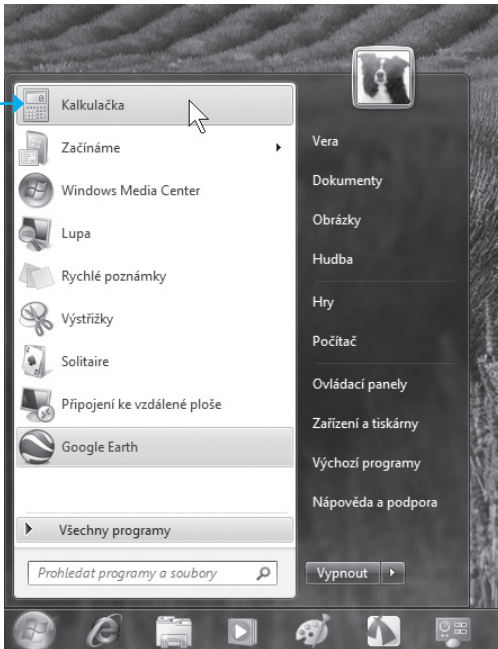
Aby to bylo ještě jasnější, ukážeme si nyní postup, jak spustit nějaký program, se kterým už jsme měli co do činění (zde Kalkulačka). Pokud jsme ještě žádný program nespustili, zkusme to třeba s tím, který se jmenuje Internet Explorer, což je prohlížeč internetových stránek.

1. Najedeme ukazatelem myši na tlačítko **Start**.
2. Stiskneme levé tlačítko myši, otevře se nabídka **Start**.
3. Bez stisknutí jakéhokoli tlačítka pohybujeme myši směrem nahoru (nebo doprava, podle potřeby).
4. Pohyb myši sleduje zvýrazněný pruh, a budeme-li postupovat pomalu, každá položka nám napoví, o jakou aplikaci se vlastně jedná.

5. Zastavíme se na položce aplikace, kterou chceme spustit, zde **Kalkulačka**.
6. Stiskneme levé tlačítko myši.
7. Otevře se okno programu.



Poznámka: V každém počítači jsou instalovány jiné programy, proto se nikdo nesmí divit, že se konkrétní nabídka **Start** možná dost markantně odlišuje od obrázku 3.2.



Obrázek 3.2 Jak spustit program z nabídky Start

Hned je třeba se zmínit o **ukončení programu** – to je naopak proces, při němž program vyklidí operační paměť, není už tedy spuštěný. Přitom se na pevný disk uklidí rozpracovaná data (pokud o to program požádáme) a okno se zavře.

Program lze ukončit několika metodami, teď si můžeme vyzkoušet tu nejjednodušší:

Kapitola 3 – Jak to udělat, aby byl notebook užitečný

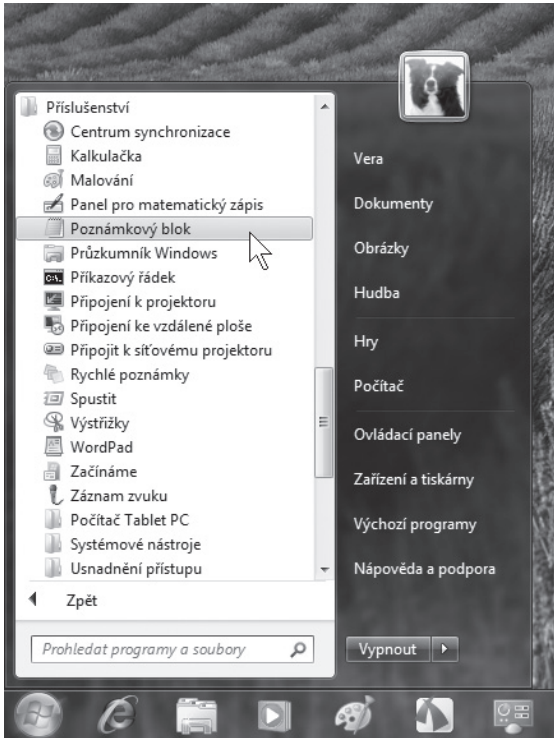
1. Najedeme ukazatelem myši na tlačítko s křížkem v pravém rohu záhlaví okna.
2. Stiskneme levé tlačítko myši.
3. Okno se zavře.

Pokud by byla v okně programu rozpracovaná nějaká data, zahájí systém diskusi o jejich uložení; o té se píše v kapitole Všechna data je třeba ukládat na straně 114.

Instalovaných programů bývá velmi mnoho, a kdyby je měla nabídka **Start** zobrazit všechny najednou, tak by se na displej vůbec nemusela vejít. Proto jsou programy rozděleny do skupin.

Takovou skupinou je třeba **Příslušenství**, obsahující aplikace, jež se dodávají spolu s Windows, a také **Hry**, které jsou rovněž přibaleny zdarma. Chceme-li spustit některou z těchto aplikací, je postup trochu složitější. Ukážeme si, jak spustit např. aplikaci **Poznámkový blok**:

1. Klepneme na tlačítko **Start**. Rozevře se nabídka **Start**.
2. Posunujeme myš směrem vzhůru, až najedeme na položku **Všechny programy**.
3. Stiskneme levé tlačítko myši. Rozevře se nabídka dalších programů.
4. Posunujeme myš bez stisknutí tlačítka nahoru. Možná budeme muset použít i kolečko myši, aby se zobrazily spodní položky.
5. V seznamu skupin v dolní části sloupce vyhledáme položku **Příslušenství** a klepneme na ni. Rozbalí se obsah této kategorie.
6. Najedeme ukazatelem myši na položku **Poznámkový blok**.
7. Stiskneme levé tlačítko myši, aplikace se spustí.



Obrázek 3.3 Jak spustit některou aplikaci z kategorie Příslušenství



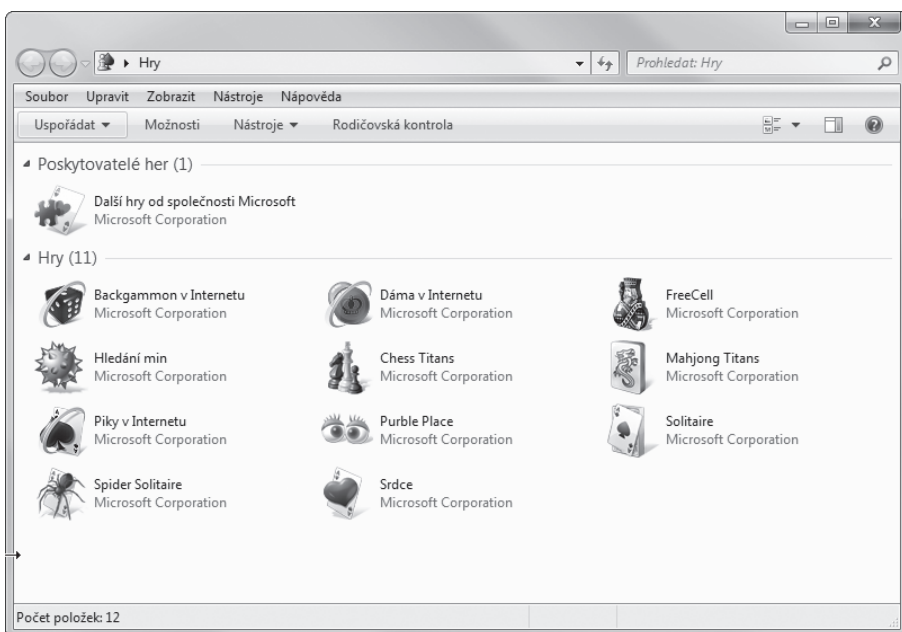
Řešení problému: Může se přihodit, že program, který chceme spustit, nelze nalézt. Například víme s jistotou, že je nainstalován program pro kreslení nazvaný Malování. V tomto případě lze využít pole **Zahájit hledání**, které najdeme v nabídce **Start** hned nad tlačítkem **Start**. Do tohoto pole lze napsat název hledaného programu – malování. V nabídce **Start** se zobrazí všechny položky, které vyhovují tomuto zápisu, a mezi nimi nepochybně bude i tato aplikace. Potom stačí položku klepnout.

Spolu se systémem jsme dostali i několik jednoduchých her, při podrobném čtení začátku této knihy jsme se s jednou takovou už seznámili.

Kapitola 3 – Jak to udělat, aby byl notebook užitečný

Hry rovněž najdeme v nabídce **Start**, můžeme postupovat podobně jako u spouštění Poznámkového bloku, tedy cestou **Start** → **Všechny programy** → **Hry** → **Název hry**.

Je tu však ještě jednodušší způsob, jak spouštět hry. Povšimněme si položky **Hry**, kterou najdeme v pravém sloupečku nabídky **Start**. Pokud této možnosti využijeme, otevře se okno jako na obrázku 3.4, z něhož lze hru spustit přímo poklepnutím na její ikonu.



Obrázek 3.4 Okno, z něhož lze spouštět instalované hry

Spuštění programu z pracovní plochy Windows

Windows nabízejí ještě několik způsobů, jak spustit programy. Některé aplikace se nás budou při instalaci ptát, zda mají vytvořit ikonu na ploše – nic nám nebrání vydat souhlas. Taková ikona se pak vždycky hodí, a navíc se jí kdykoli můžeme zbavit.

Je-li ikona programu přítomna na ploše, je třeba zobrazit nejdříve plochu. Můžeme minimalizovat všechna okna, což je ale zdlouhavé. Tlačítko, které zpřístupní okamžitě plochu, lze najít vpravo na hlavním panelu – viz obrázek 2.7 na straně 55.

Pro spuštění aplikace z ikony na ploše (třeba **Počítač**) lze zvolit tento postup:

1. Zpřístupníme plochu, třeba postupem popsáním o kousek výše (stisk tlačítka **Zobrazit plochu** vpravo na hlavním panelu).
2. Najedeme ukazatelem myši na ikonu **Počítač**. Ikona se zvýrazní a objeví se upřesňující popis.
3. Poklepeme na ikoně (dvakrát rychle stiskneme levé tlačítko myši). Okno programu se otevře. Tento postup znázorňuje obrázek 3.5.
4. Pokud se to nepodaří, poklepání opakujeme. Kdyby to opět nešlo, stačí na ikonu klepnout a pak stisknout klávesu **Enter**.

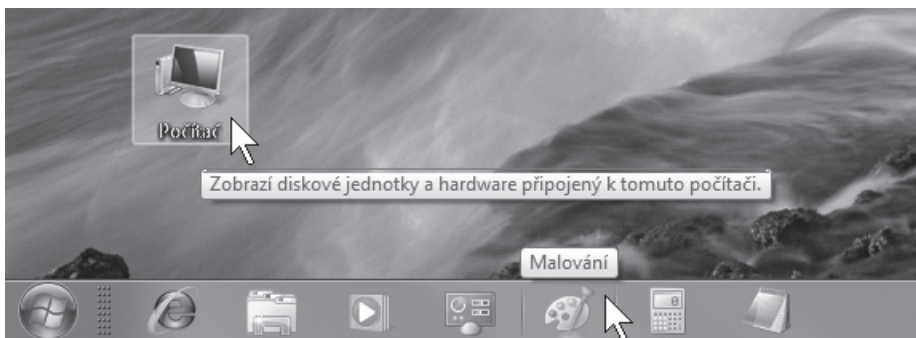
Spuštění programu z hlavního panelu

Některé programy mají hned po instalaci systému svou ikonu na hlavním panelu, přímo vedle tlačítka **Start**. Těmito programy jsou Internet Explorer, Windows Media Player a Průzkumník.

Je-li ikona programu přítomna, není už třeba ji hledat někde v nabídce **Start** nebo na pracovní ploše; program spustíme jednoduše právě odtud obyčejným klepnutím.

Není-li nám smysl ikony na hlavním panelu jasný, nevadí, můžeme na ní na okamžik zastavit pohyb myši a vzápětí dostaneme malý popis s názvem programu, tak jako třeba na obrázku 3.5 – zde je znázorněno spuštění jak pomocí ikony na ploše, tak z hlavního panelu.

Budeme si pamatovat, že na ikonu na ploše je třeba poklepat, na hlavním panelu stačí na ikonu jen klepnout.



Obrázek 3.5 Spuštění aplikací z plochy a z hlavního panelu

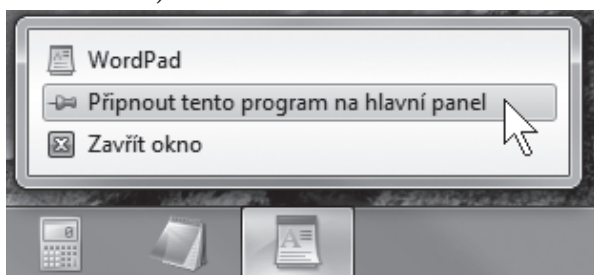
Spouštíme programy z hlavního panelu

Platí, že jakmile spustíme program (jakýmkoli způsobem), objeví se na hlavním panelu jeho ikona. Tato ikona má kolem sebe rámeček, čímž se odlišuje od ikon programů, které ještě spuštěny nejsou.

Jakmile program ukončíme, ikona z hlavního panelu opět zmizí a na hlavním panelu zůstanou jen tři původní ikony.

Logicky tady padne otázka, jak to udělat, aby ikona zůstala na hlavním panelu i poté, co program ukončíme. Můžeme to udělat takto:

1. Program je spuštěn, má na hlavním panelu svou ikonu (například Kalkulačka).



Obrázek 3.6 Jak připnout program na hlavní panel

2. Najedeme na tuto ikonu ukazatelem myši a klepneme pravým tlačítkem. Otevře se místní nabídka.
3. V této nabídce vyhledáme položku **Připnout tento program na hlavní panel** – viz obrázek 3.6.
4. Potvrdíme tento příkaz klepnutím. Je hotovo, ikona už na hlavním panelu zůstane.



Upozornění: Starší operační systémy než Windows 7 možnost připnout program na hlavní panel nemají. Existuje zde sice část hlavního panelu zvaná **Snadné spuštění**, ale vyžadují se trochu jiné postupy.

Víme tedy, že na hlavním panelu můžeme mít doslova spoustu ikon programů, a známe už nejjednodušší způsob, jak programy spouštět. V našem věku nikdy nebudeme potřebovat tolik programů, aby hlavní panel zcela zaplnily, a pokud ano, tak nám nebude dělat problém hlavní panel poněkud rozšířit.

Na obrázku 3.7 vidíme hlavní panel počítače, na němž právě píšeme tuto knihu. Ikon je tam doslova spousta, a to ještě není hlavní panel celý.

Možná si povšimneme **maličké černé šipky**, která je na obrázku umístěná na horní hraně hlavního panelu. Ta naznačuje, že hlavní panel lze rozšířit směrem nahoru tažením myši za okraj.



Obrázek 3.7 Jak rozšířit hlavní panel



Řešení problému: Co když hlavní panel nelze rozšířit? Chyba je v tom, že hlavní panel může být uzamčen. Někdy se to hodí, je tak chráněn proti neopatrné nebo nežádoucí manipulaci. Hlavní panel odemkneme tak, že něm klepneme kamkoli na prázdné místo pravým tlačítkem myši a z otevřené místní nabídky zadáme