

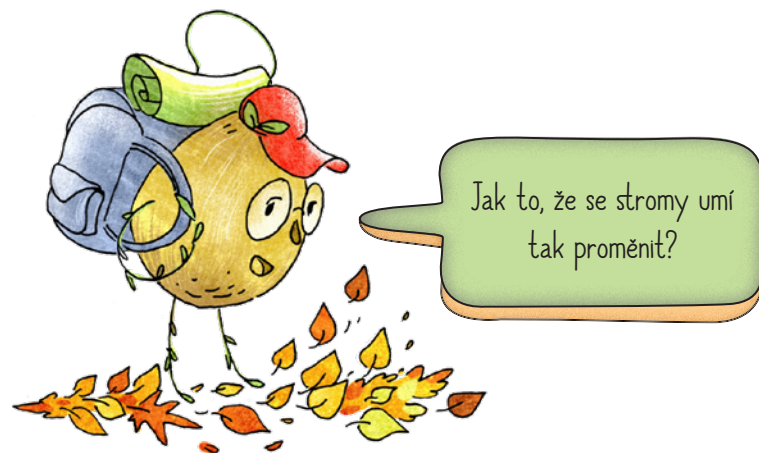
Proč na podzim padá listí?

Nejbarevnější roční období? Jaro? Léto? Podzim? Jasně, i podzim! Maluje listy stromů do zlata i sytě červená. Těsně předtím, než se snesou na zem a strom obnaží. Odkud se ale berou ty krásné barvičky a proč se strom svých listů zbavuje?



Proč je listí na podzim barevné

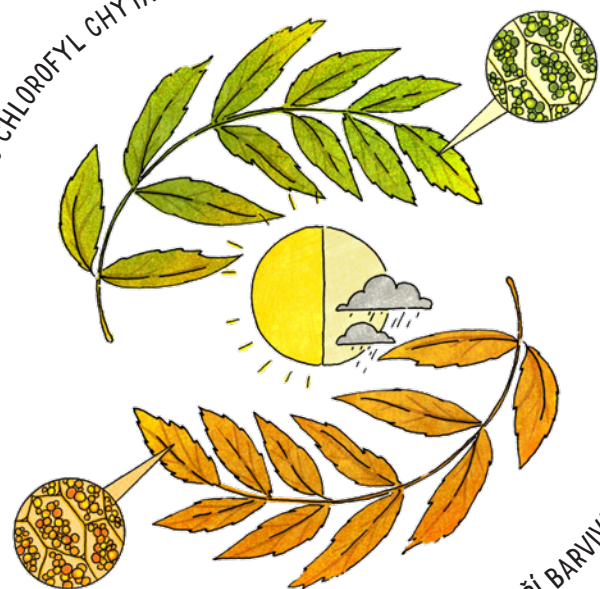
Listnaté stromy jsou většinu času zelené díky **zelenému barvivu (chlorofylu)** a také díky fotosyntéze, která toto barvivo v listech zvyrazňuje. S koncem léta ale slunečního jasu ubývá, a tak se chlorofyl začíná rozkládat a listy své zelené barvivo pomalu ztrácejí. O to víc pak na nich vyniknou jiné barvičky!



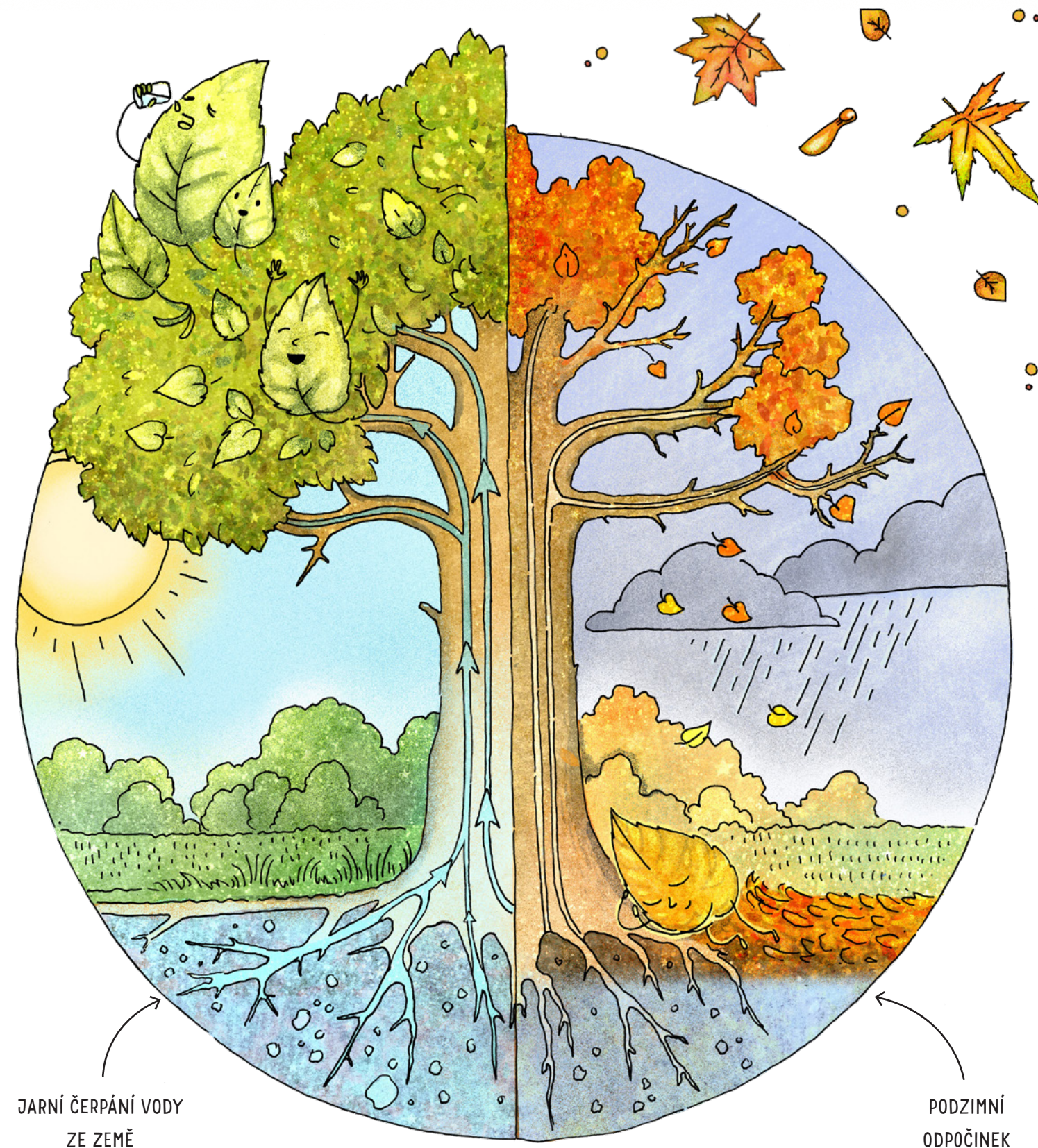
Proč listí opadává

Na zimu se stromy ukládají k odpočinku. Nepotřebují už tolik výživy jako na jaře, kdy jim rostou květy, nebo v pamém létě, kdy na nich dozrávají plody. Shazují staré listí, protože bez něj je to v chladném období, kdy je třeba vodou naopak šetřit, mnohem jednodušší. A navíc – kdyby se před nastávající zimou stromy příliš napily, větvičky plné vody by jim pak v mrazu snadno popraskaly.

LÉTO: ZELENÉ BARVIVO CHLOROFYL CHYTÁ SLUNEČNÍ PAPSRY.



PODZIM: V LISTECH SE ZVÝRAZNÍ DALŠÍ BARVIVA: ŽLUTÉ, HNĚDÉ, ORANŽOVÉ A ČERVENÉ.



JARNÍ ČERPÁNÍ VODY ZE ZEMĚ

PODZIMNÍ ODPOČINEK

BĚŽNÝ DOSPĚLÝ STROM OBSAHUJE V LÉTĚ 500-1000 LITRŮ VODY. TO JE JAKO 3-6 PLNĚ NAPUŠTĚNÝCH VANÍ! NA PODZIM TOTO MNOŽSTVÍ KLESNE ZHRUBA NA POLOVINU.