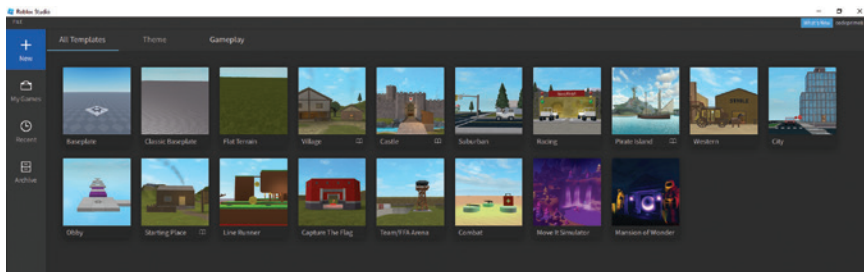


## SEZNÁMENÍ S ROBLOX STUDIEM

Když poprvé otevřete aplikaci Roblox Studio, zjistíte, že se v ní nachází spousta věcí. Je zde spousta možností, ze kterých si můžete vybrat, nabídky po stranách obrazovky a také celá řada zdrojů. Jedná se o stejný program, který tisíce lidí používají k tvorbě všech vašich oblíbených robloxových her! Nyní je řada na vás. Roblox Studio by mělo vypadat nějak takto:



ROBLOX CORPORATION  
ÚVODNÍ STRÁNKA ROBLOX STUDIA.

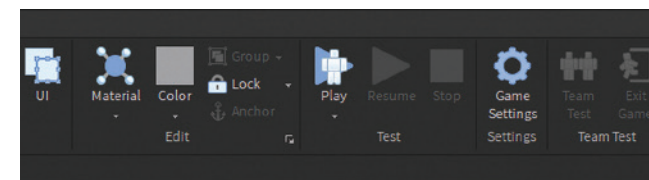
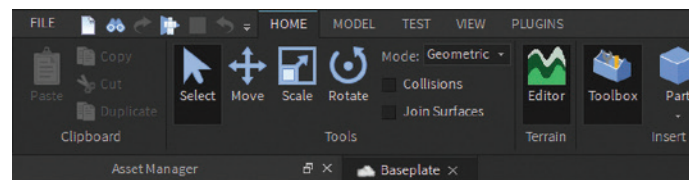
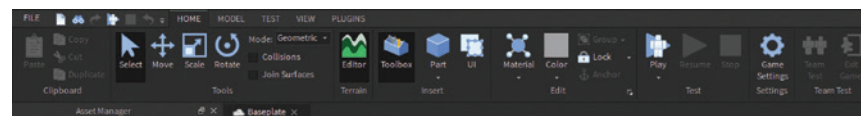
Tomu se říká úvodní stránka. Pokaždé, když otevřete program Roblox Studio, zobrazí se stránka, která vypadá podobně. Na levé straně je pravděpodobně vybrána možnost **New** (Nová hra), ale jsou zde také sekce pro:

- **My Games** (Moje hry), kde budou vaše dokončené hry a projekty,
- **Recent** (Nedávné): seznam her, na kterých jste v minulosti postupně pracovali,
- **Archive** (Archiv): místo, kam odkládáte své dokončené hry nebo projekty.

Máte také možnost začít s předpřipravenou šablonou. To usnadňuje a urychluje vytváření konkrétních typů her, které chcete vytvořit. Pro zjednodušení klepněte na Baseplate (Základní šablona) a otevřete prázdnou hru.

## NABÍDKA HOME (DOMŮ)

Úplně nahoře na obrazovce se nachází lišta s nabídkou, v níž je několik podnabídek, například úplně vlevo File (Soubor), za nímž následuje Home, Model a za ním další. Výchozí startovní nabídka je Home (Domů).



ROBLOX CORPORATION  
DOMOVSKÁ NABÍDKA PRO ROBLOX STUDIO.

Zcela vlevo v nabídce Home (Domů) se nacházejí nejrůznější základní nástroje, které budete potřebovat. Například následující.