

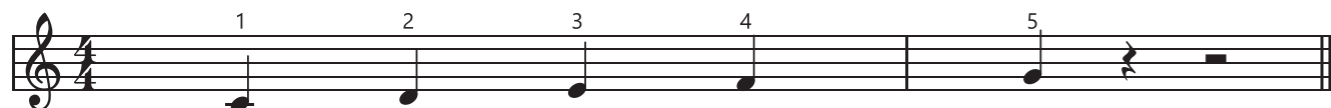
ZMĚNA PRSTOKLADU BĚHEM SKLADBY

Doposud jsme hráli skoro vždy celou skladbu s jedním prstokladem. To znamená, že například tón C jsme hráli prstem číslo jedna – palcem, a to po celou dobu trvání cvičení. Kdybychom postupovali pouze takto, brzy bychom vyčerpali všechny jednoduché písničky a neměli co hrát. V běžné praxi se totiž prstoklad během skladeb mění v závislosti na melodii. Dosavadní přístup nám posloužil k jednoduché orientaci na klávesách. Nyní je však čas postoupit v našem muzicírování na další úroveň.

... A CO JE TO VLASTNĚ TEN PRSTOKLAD?

Jednoduše řečeno, prstoklad je způsob, jakým hrajeme tóny jednotlivými prsty. Částečně jsme se ho dotkli již na začátku učebnice, kdy jsme si prsty očíslovali od jedné do pěti. Ačkoli existuje pár obecně respektovaných norem, ze kterých je dobré vycházet, je třeba říci, že prstoklad je do značné míry individuální záležitost. Jinak bude vypadat prstoklad ke stejné skladbě u dospělého člověka, který má velké, tzv. klavírní prsty, a jinak u malého dítěte s drobnou ručičkou.

Vždy je třeba se na celou skladbu dívat jako na celek a vnímat ne pouze konkrétní takt, ale i další, které po něm následují. Začíná-li například takt **tónem C** a hned po něm následují **tóny D, E, F, G**, je logické, že začneme prstem číslo jedna – čili **palcem**.



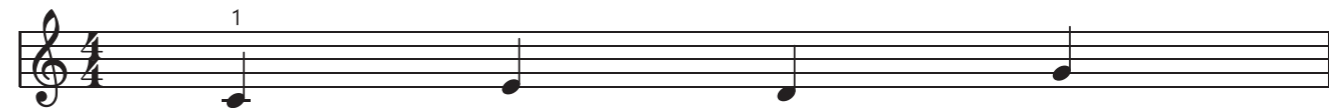
Pokud však začíná takt **tónem G** a pak **tóny A, H** a dále pokračuje pod náš první tón, vychází nám začátek v tomto konkrétním příkladu **na třetí prst – prostředníček**.



Až budeš hrát na klávesy nebo klavír delší dobu, budeš si schopen správný prstoklad vytvořit sám. Nyní se nech vést nadepsaným prstokladem v této učebnici, který zohledňuje velikost dětské ruky.

Na následující písničce – *Já jsem z Kutné Hory* – si všimni označených změn v prstokladu. Stačí posunout prsty o jednu klávesu výše a pak vrátit na výchozí polohu. Podobných změn bude v dalších písních přibývat. Jistě sis všiml/a, že zároveň ubývá i prstokladových značení. Vždy ode mne nalezněš k písni doporučený prstoklad. Do budoucna však bude znázorňován úsporněji, aby sis tak vhodné prsty logicky doplnil/a sám/sama.

Na obrázku vidíš tóny C, E, D, G, kdy nad tónem C je číslice 1 = palec. U tónu E je pak jasné, že jej bude hrát prst číslo 3. U tónu D pak dvojka a tón G vychází na malíček.



Podívej se taky na označení taktu. Poprvé se zde setkáváš s dvoučtvrtvým taktem. Do každého taktu se nám tak vejdu pouze dvě doby. Počítáme: PRVNÍ – DRUHÁ – PRVNÍ – DRUHÁ – PRVNÍ – DRUHÁ atd.



JÁ JSEM Z KUTNÉ HORY

STYLE: Polka

VOICE: Accordion

Lidová

Musical score for "Já jsem z Kutné Hory" in 2/4 time. The score includes lyrics and chord changes. Fingerings are indicated by numbers above notes. Chord changes are marked with "změna prstokladu".

Chords: C, G7, C, G7, C, F, G7, C, G7, C.

Lyrics: Já jsem z Kut - né ho - ry z Kut - né ho - ry kou - del - ní - kův -
syn. Já mám v Pra - ze tři do - my, až je kou - pím
bu - dou mý. Já jsem z Kut - né ho - ry z Kut - né ho - ry
kou - del - ní - kův - syn.

Až doposud jsme hráli písně, které jsou obecně známé a už jsi je určitě mnohokrát slyšel. Skladba s názvem *Venku* je však úplně nová. K tomu, aby ses ji naučil/a, budeš potřebovat všechny nabyté znalosti z prozatím probrané látky.

Tak jako všechna cvičení a skladby v této knize, i píseň **VENKU** najdeš v audio souborech, které jsi obdržel/a spolu s touto učebnicí. Zkus to ale vydržet a skladbu si přehraj až poté, co se ji pokusíš poctivě naučit pouze za pomoci svých dosavadních znalostí.



VENKU



STYLE: Polka
VOICE: Saxophone

Hudba a slova: Jiří Dočkal

Musical score for 'VENKU' in 4/4 time, featuring a saxophone melody. The score consists of five staves of music with lyrics underneath. Chords are indicated above the notes: C, G, and F.

Za do - me - čkem na za - hrá - dce ros - te krá - sné kví - tí
ne - sed' do - ma u mo - bi - lu slun - ce ven - ku sví - tí.
Skloň své zra - ky na ces - tič - ce šne - ci spo - lu zá - vo - dí
kdo svůj čas rád ven - ku trá - ví má - lo v zi - mě ma - ro - dí.

ŠLA NANYNKA DO ZELÍ



STYLE: PolkaPop
VOICE: Accordion/Clarinet

Lidová

Musical score for 'ŠLA NANYNKA DO ZELÍ' in 2/4 time, featuring an accordion/clarinet melody. The score consists of five staves of music with lyrics underneath. Chords are indicated above the notes: C and G7.

Šla Na - nyn - ka do ze - lí, do ze - lí,
Já to pla - tit ne - bu - du, ne - bu - du,
do ze - lí. Na - tr - ha - la lu - pe - ní
ne - bu - du. Rad - ši se dám na voj - nu
lu - pe - níč - ka. Při - šel za ní Pe - pí - ček
na voj - níč - ku. Na voj - nu se ne - dá - vej,
roz - šla - pal ji ko - ší - ček. Ty, ty, ty,
truc ro - di - čům ne - dě - lej. U - dě - lám,
ty, ty, ty, ty to bu - deš pla - ti - tí.
u - dě - lám na voj - nu se pře - ce dám.