

1
KOLIK SEKUND MÁ JEDNA HODINA?

- a) 60
- b) 360
- c) 3 600

2
POZNÁŠ ŽIVOČICHY
NA FOTOGRAFIÍCH? JEJICH JMÉNA
PATŘÍ MEZI VYJMENOVANÁ SLOVA
ZAČÍNÁJÍCÍ NA STEJNÉ PÍSMENO...

a)



b)



c)



3
VYPRÁVĚNÍ, VE KTERÉM VYSTUPUJÍ
ZVÍŘATA S LIDSKÝMI VLASTNOSTMI
A OBVYKLE KONČÍ PONAUCENÍM,
JE:

- a) BALADA
- b) BAJKA
- c) BYLINA

4
KAM PŘIVEDL PODLE POVĚSTI SVŮJ
LID PRAOTEC ČECH?

- a) NA PRAŽSKÝ VYŠEHRAD
- b) NA ÚPATÍ KRKONOŠ
- c) NA HORU ŘÍP

5
MOZEK JE VNITŘNÍ ORGÁN
LIDSKÉHO TĚLA, KTERÝ:
a) ... ZAJIŠŤUJE OBĚH KRVE.
b) ... ZPRACOVÁVÁ POTRAVU.
c) ... ŘÍDÍ CHOD CELÉHO TĚLA,
DÍKY NĚMU MYSLÍME



6

JEDNO LÍZÁTKO STÁLO 8 KČ,
KOLIK MUSELA LUCKA ZAPLATIT,
KDYŽ CHTĚLA OBDAROVAT
SVÉ KAMARÁDKY NIKI, LENKU
A KAČKU A SAMA SI TAKÉ CHTĚLA
NA LÍZÁTKU POCHUTNAT?
A POZOR, PRO MAMINKU MUSELA
LUCKA JEŠTĚ KOUPIŤ SÁČEK KÁVY
ZA 50 KČ!

- a) 82 KČ
- b) 74 KČ
- c) 58 KČ

7

KOLIK JEDNOSLABIČNÝCH SLOV JE
V NÁSLEDUJÍCÍ VĚTĚ?
KDO BY NEZNAL SAXÁNU, MLADOU
ZAČÍNÁJÍCÍ ČARODĚJINICI, SICE
TROCHU NEZBEDNOU, ALE DOCELA
MILOU SLEČNU?

- a) 1
- b) 2
- c) 3



EDOVY ODPOVĚDI

A PROCVIČKA

1 Správná odpověď je c)

HODINA, MINUTA, SEKUNDA

Jedna minuta má 60 sekund a jedna hodina má 60 minut. Jedna hodina má tedy $60 \cdot 60 = 3\,600$ sekund. Jak víš, jedna sekunda trvá tak dlouho, než vyslovíš „jedenadvacet“. Zkus vyslovit „jedenadvacet“ šedesátkrát, jak dlouho by ti to trvat mělo trvat?

2 Správné odpovědi jsou

a) sýček, b) sýkora, c) syseľ

VYJMENOVANÁ SLOVA PO S

Základní vyjmenovaná slova po S si radši zopakuj:

**syn, sytý, sýr, syrový, sychravý,
usychat i usýchat, sýkora, sýček,
syseľ, syčet, sypat**

A rovnou si můžeš procvičit doplňování **i/y, í/ý**:

S_nek pana S_lvestra S_kory
byl veliký s_lák.

S_rové maso nikdy nejez,
dej s_raději plátkový s_r.

Babička nas_pala nebohému
s_rotkovi cukru, kolik s_přál
a nas_tila ho.

Venku je s_chravo, s_pej
domů!



3 Správná odpověď je b)

BAJKY

Mezi nejznámější autory bajek patří Ezop, žil již před dvěma a půl tisíci lety ve starém Řecku. Přečti si převyprávění jedné z jeho bajek a zamysli se nad tím, **jaké poučení z ní vyplývá**:

LEV A MYŠ

Král zvířat, majestátní lev, právě usnul a po tlapě mu přeběhla malá myška. K jeho nelibosti ho probudila a lev ji chytil.

Vyděšená myš lva prosila: „Pust mě, prosím, lve! Jsem sice malinká, ale i tobě mohu někdy pomoci.“

Lev se rozesmál: „Nevím, jak bys mi zrovna ty mohla pomoci. To si ani představit nedovedu. Ale dobrá, pustím tě, běž si!“

Myška poděkovala a odběhla. Za pár dní lev padl do pastí. Lapili ho lovci, svázali mu nohy a přivázali ho ke kůlu. Lev řval mohutným hlasem, jeho řev byl

slyšet v celém okolí i myška ho slyšela. Přiběhla a začala provazy, kterými byl lev přivázán, hryzat. Hryzala a hryzala, až povolily.

Lev radostně zvolal: „Děkuji ti, myško! Teď už vidím, že i malinká myš může králi zvířat pomoci.“

4 Správná odpověď je c)

HORA ŘÍP

O příchodu lidu praotce Čecha k hoře Říp a do české kotliny píše Alois Jirásek ve Starých pověstech českých:

... Tak došli až ke třetí velké řece, Vltavě, kteráž divočinou tekla; když i tu přebředli, počala si všechna čeleď stýskat, že není konce klopotné cesty a nikde stálého odpočinutí. Tu vojvoda Čech ukázal na vysokou horu, jež se před nimi modrala nad širým, rovinatým krajem, a děl: „Podejděme pod tuto horu, tam dětem, skotu odpočineme.“

Došli a položili se na úpatí hory, jež slově Říp. Vojvodové a starší rodu ohledali půdu vúkol a znamenali, že jest úrodná. Ráno pak za první zoře vstal Čech a vydal se sám jediný vzhůru na temeno Řípu tichým lesem, plným ještě nočního šera. Když vstoupil na horu, bylo ráno; a hle, širošířij kraj se před nim rozkládal do nedozírné dálky až k modravým horám rovný a volný...



Hora Říp leží v Polabské nížině ve středních Čechách a opravdu je z jejího vrcholu vidět „do nedozírné dálky širošířý kraj“, tedy velká část Česka. Říp se nachází nedaleko soutoku dvou nejdelších českých řek. **Víš, které řeky to jsou a u kterého města se jedna vlévá do druhé?**

5 Správná odpověď je c)

LIDSKÉ ORGÁNY

Mozek řídí chod celého těla, díky němu myslíme. Oběh krve zajišťuje srdce. Potravu zpracovává žaludek. **Víš, který orgán zajišťuje dýchání, přivádí do těla kyslík a odvádí z těla oxid uhličitý?**



6 Správná odpověď je a)

NÁSOBENÍ A SČÍTÁNÍ

3 kamarádky + 1 Lucka = 4.

Za čtyři lízátko tedy Lucka zaplatila

$4 \cdot 8 = 32$ Kč. K tomu ještě 50 Kč za kávu pro maminku. Dohromady tedy Lucka zaplatila

$32 + 50 \text{ Kč} = 82 \text{ Kč}$

$(4 \cdot 8) + 50 = 82$

Počítej rychle dál

$(7 \cdot 8) + 12 =$

$(8 \cdot 9) - 11 =$

$24 + (3 \cdot 6) =$



7 Správná odpověď je za b)

JEDNOSLABIČNÁ SLOVA

KDO BY NEZNAL SAXÁNU, MLADOU ZAČÍNÁJÍCÍ ČARODĚJINICI, SICE TROCHU NEZBEDNOU, ALE DOCELA MILOU SLEČNU?

Možná Tě zmátlo krátké slůvko **ALE**. Nebo ne? **Kolik má slabik?**

V EDOVĚ TESTU

Z PRVNÍHO SEDMERA MÁM _____
SPRÁVNÝCH ODPOVĚDÍ!

... A ŘEŠENÍ DOPLŇUJÍCÍ
PROCVIČKY NAKONEC

1 jednu minutu

2 Synek pana Silvestra Sýkory byl veliký silák.

Syrové maso nikdy nejez, dej si raději plátkový sýr.

Babička nasypala nebohému sirotkovi cukru, kolik si přál a nasýtla ho.

Venku je sychravo, sypej domů!

3 I slabší může často zásadně pomoci silnějšímu.

4 Řeka Vltava se vlévá do Labe u Mělníka.

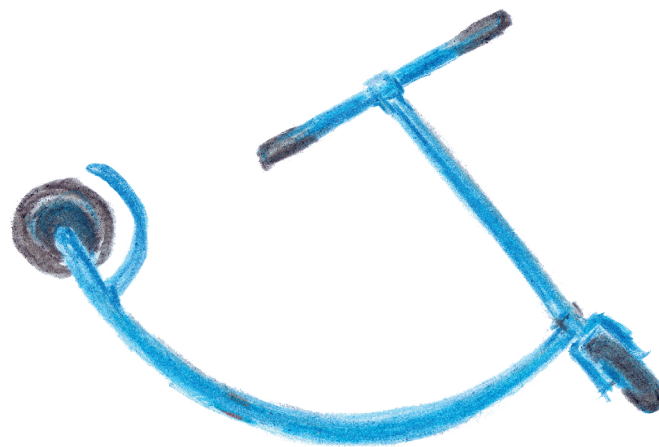
5 plíce

6 68, 61, 42

7 dvě slabiky

ČTVRŤÁCI, PÁŤÁCI,
TŘEBA I ŠESTÁCI,
ZNALOSTI
S LEGRACÍ
Z HLAVY SE
NEZTRÁCÍ

MOUDRO KOLOBĚŽKY EDY



1

KTERÝ LETOPOČET PATŘÍ
DO 20. STOLETÍ?

- a) 1918
- b) 2004
- c) 2021

2

KOLIK PŘÍDAVNÝCH JMEN JE
V DOPISU, KTERÝ DOSTAL HARRY
POTTER?

VÁŽENÝ PANE POTTERE,
S POTĚŠENÍM VÁM OZNAMUJEME,
ŽE VE ŠKOLE ČAR A KOUZEL
V BRADAVICÍCH POČÍTÁME SE
STUDIJNÍM MÍSTEM PRO VÁS.
V PŘÍLOZE VÁM ZASÍLÁME SEZNAM
VŠECH POTŘEBNÝCH KNIH
A VYBAVENÍ. ŠKOLNÍ ROK ZAČÍNÁ
1. ZÁŘÍ.

- a) TŘI
- b) ČTYŘI
- c) PĚT

**3**

KOLIK TÝDNŮ A DNŮ MÁ MĚSÍC
ZÁŘÍ?

- a) ČTYŘI TÝDNY A DVA DNY
- b) TŘI TÝDNY A ŠEST DNÍ
- c) TŘI TÝDNY A ČTYŘI DNY

4

KTERÝ Z ŽIVOČICHŮ PATŘÍ MEZI
BÝLOŽRAVCE?

a)



b)



c)



5

ZAJÍC UBĚHL PO POLI 384 METRŮ,
POTOM HO NĚCO VYLEKALO,
ZASTAVIL SE, ALE ZASE PELÁŠIL
DALŠÍCH 781 METRŮ. KOLIK METRŮ
MU JEŠTĚ ZBÝVALO DO DVOU
KILOMETRŮ?

- a) 642
- b) 835
- c) 915

6

V LEDOVČÍCH SE NACHÁZÍ VODA
VE SKUPENSTVÍ:

- a) KAPALNÉM
- b) PLYNNÉM
- c) PEVNÉM

7

DOPLŇTE I/Y. KOLIK „Y“ DOPLNÍTE?

- a) 0
- b) 1
- c) 3

v_dět, v_set, v_sutý, v_klat,

v_nout

EDOVY ODPOVĚDI

A PROCVIČKA

1 Správná odpověď je a)

STOLETÍ

Rok 1918 patří do 20. století, které začalo
1. ledna 1901 a skončilo 31. prosince 2000.
(1. století počítáme od roku 1 do roku 100,
2. století do roku 101 do roku 200, a tak se
dopočítáme až k dnešnímu datu.) **A víš, která
významná událost se odehrála v roce 1918?**

2 Správná odpověď je b)

PŘÍDAVNÁ JMÉNA

VÁŽENÝ PANE POTTERE,
S POTĚŠENÍM VÁM OZNAMUJEME,
ŽE VE ŠKOLE ČAR A KOUZEL
V BRADAVICÍCH POČÍTÁME SE
STUDIJNÍM MÍSTEM PRO VÁS.
V PŘÍLOZE VÁM ZASÍLÁME SEZNAM
VŠECH POTŘEBNÝCH KNIH
A VYBAVENÍ. ŠKOLNÍ ROK ZAČÍNÁ
1. ZÁŘÍ.

Přídavná jména vyjadřují vlastnosti osob zvířat a věcí. Odpovídají na otázky: Jaký? Který? Čí? Jsou to ohebná slova, lze je skloňovat podobně jako podstatná jména.

Dokážeš vytvořit přídavné jméno z podstatného jména „místo“?

3 Správná odpověď je a)

ZÁŘÍ V MATEMATICE I ČEŠTINĚ

Měsíc září má 30 dní, to jsou čtyři týdny a dva další dny. $4 \cdot 7 = 28$ a $28 + 2 = 30$

leden, únor, březen, duben, květen, červen, červenec, srpen, září, říjen, listopad, prosinec

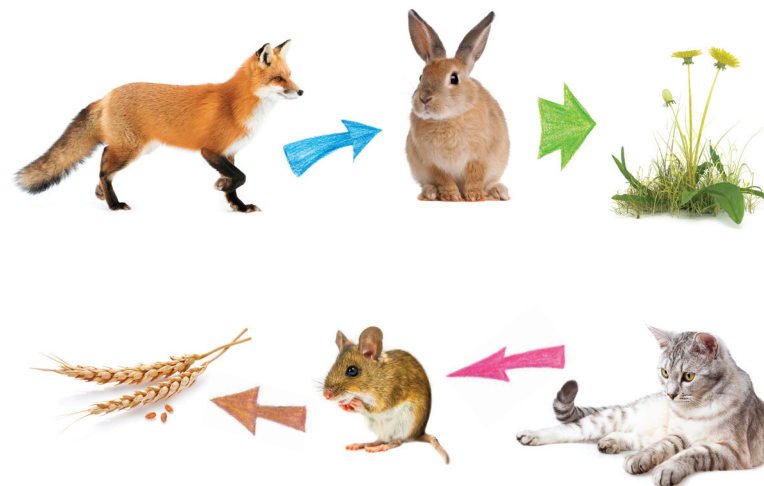
Nyní si představ, že jsi v hodině českého jazyka. Přečti si pozorně názvy všech měsíců v roce a zamysli se nad tím, čím se liší od ostatních právě září. Je to jako jediné podstatné jméno...

4 Správná odpověď je c)

BÝLOŽRAVCI

Krávy i telátka se živí pouze rostlinnou potravou, jsou to tedy býložravci. Mezi

ostatní býložravce patří například jelen, srnec, králík, koza, myš a další. Býložravci se stávají kořistí masožravců. Kočka je masožravá šelma, myš je její potravou. Tomu se říká **POTRAVNÍ ŘETĚZEC**. Býložravá myš se živí třeba obilnými zrny, kočka pak sežere myš.



Ani ježek nežere jen rostliny, je to hmyzožravec, živí se hmyzem, tedy také živočichy.

A co ptáci? Jsou všichni ptáci býložraví?

5 Správná odpověď je b)

SČÍTÁNÍ A ODCÍTÁNÍ

Kilometr má 1 000 metrů, dva kilometry mají tedy 2 000 metrů.

Zajíc uběhl $384 + 781 = 1\,165$ metrů

a $2\,000 - 1\,165 = 835$ metrů.

Procvičuj sčítání a odčítání dále:

2 755	4 116	6 144	7 319
<u>3 164</u>	<u>- 1 011</u>	<u>- 2 891</u>	<u>1 736</u>

6 Správná odpověď je za c)

SKUPENSTVÍ LÁTEK

Vše kolem nás je tvořeno látkami. Pevné látky nemění svůj tvar. Mají různou tvrdost, pružnost nebo tvárnost (např. železo nebo dřevo). **KAPALNÉ LÁTKY** mají tvar nádoby, ve které se nacházejí. Jsou tekuté a nestlačitelné jako voda. **PLYNNÉ LÁTKY** mají tvar nestálý. Jsou rozpínavé a stačitelné (vzduch, vodní pára).



Ledovce jsou z ledu a to je zmrzlá voda, tedy voda ve skupenství pevném. Voda ve skupenství plynném je pára, která se odpařuje, když se voda dostane do bodu

