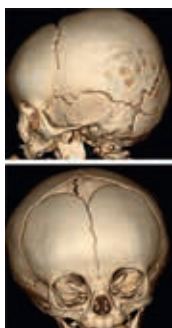


|                                      |        |                                    |                 |
|--------------------------------------|--------|------------------------------------|-----------------|
| <b>Povrchová anatomie</b>            | 8      | <b>Ucho</b>                        | 105–110         |
| <b>Povrchová vrstva hlavy a krku</b> | 9–10   | <b>Mozkové obaly a mozek</b>       | 111–126         |
| <b>Kosti a vazy</b>                  | 11–30  | <b>Hlavové a krční nervy</b>       | 127–146         |
| <b>Krk</b>                           | 31–41  | <b>Cévní zásobení mozku</b>        | 147–158         |
| <b>Regio nasalis</b>                 | 42–64  | <b>Regionální zobrazení</b>        | 159–160         |
| <b>Regio oralis</b>                  | 65–74  | <b>Klinicky významné struktury</b> | Tabulka 2-1–2-3 |
| <b>Hltan</b>                         | 75–86  | <b>Svalové tabulky</b>             | Tabulka 2-4–2-9 |
| <b>Štítná žláza a hrtan</b>          | 87–93  | <b>Bonusové tabule</b>             | BT17–BT32       |
| <b>Orbita a její obsah</b>           | 94–104 |                                    |                 |

## BONUSOVÉ TABULE



**BT17** 3D rekonstrukce lebky z CT snímků



**BT18** Degenerativní změny krčních obratlů



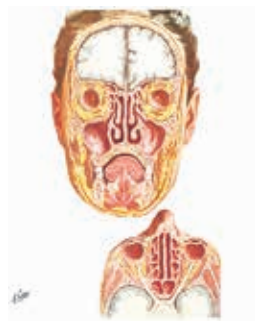
**BT19** Articulatio atlantooccipitalis



**BT20** Mimické svaly: pohled zepředu



**BT21** Svaly obličeje



**BT22** Sinus paranasales

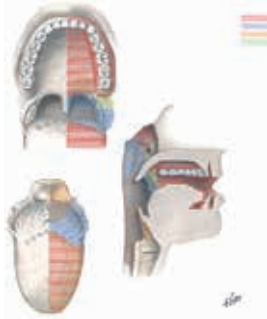


**BT23** Arteria subclavia

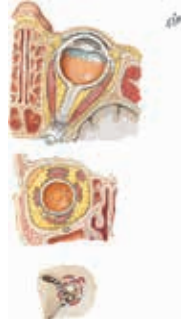


**BT24** Otvírání mandibuly

## BONUSOVÉ TABULE



**BT25** Aferentní inervace dutiny ústní a hltanu



**BT26** Fascie orbity a oční koule



**BT27** Středoušní dutina (cavitas tympani)



**BT28** Anatomie dětského ucha



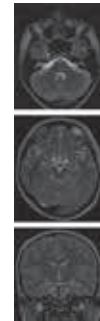
**BT29** Tuba auditiva (Eustachii)



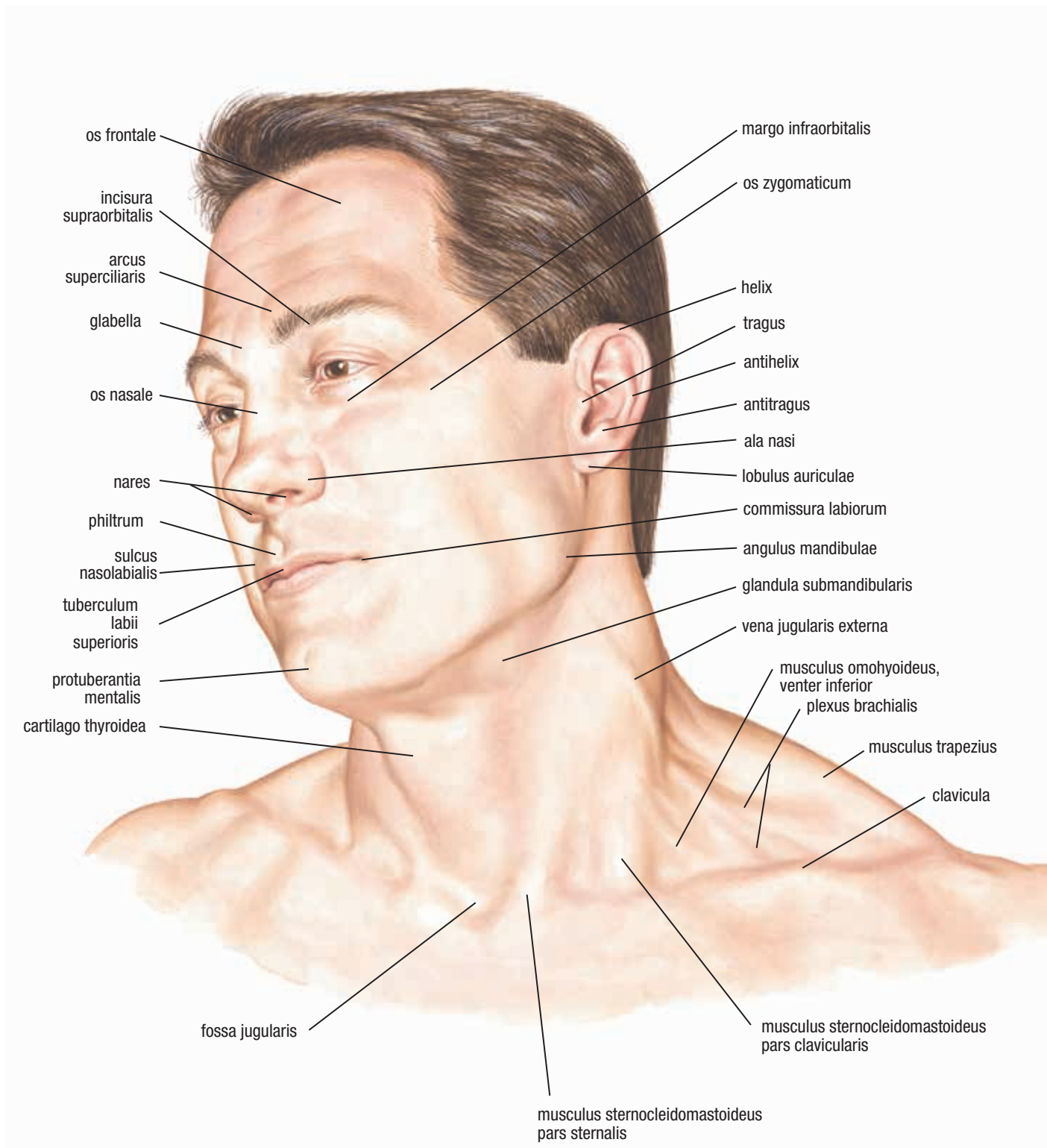
**BT30** Tepny a žíly hypothalamu a hypofýzy



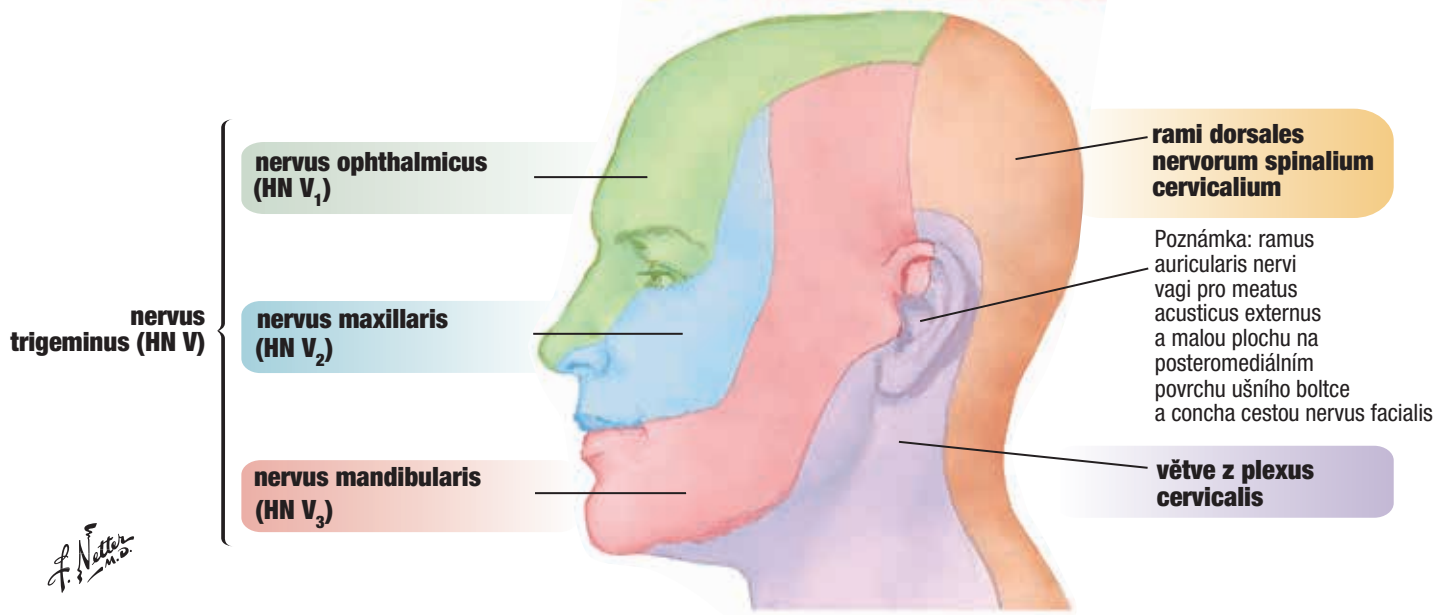
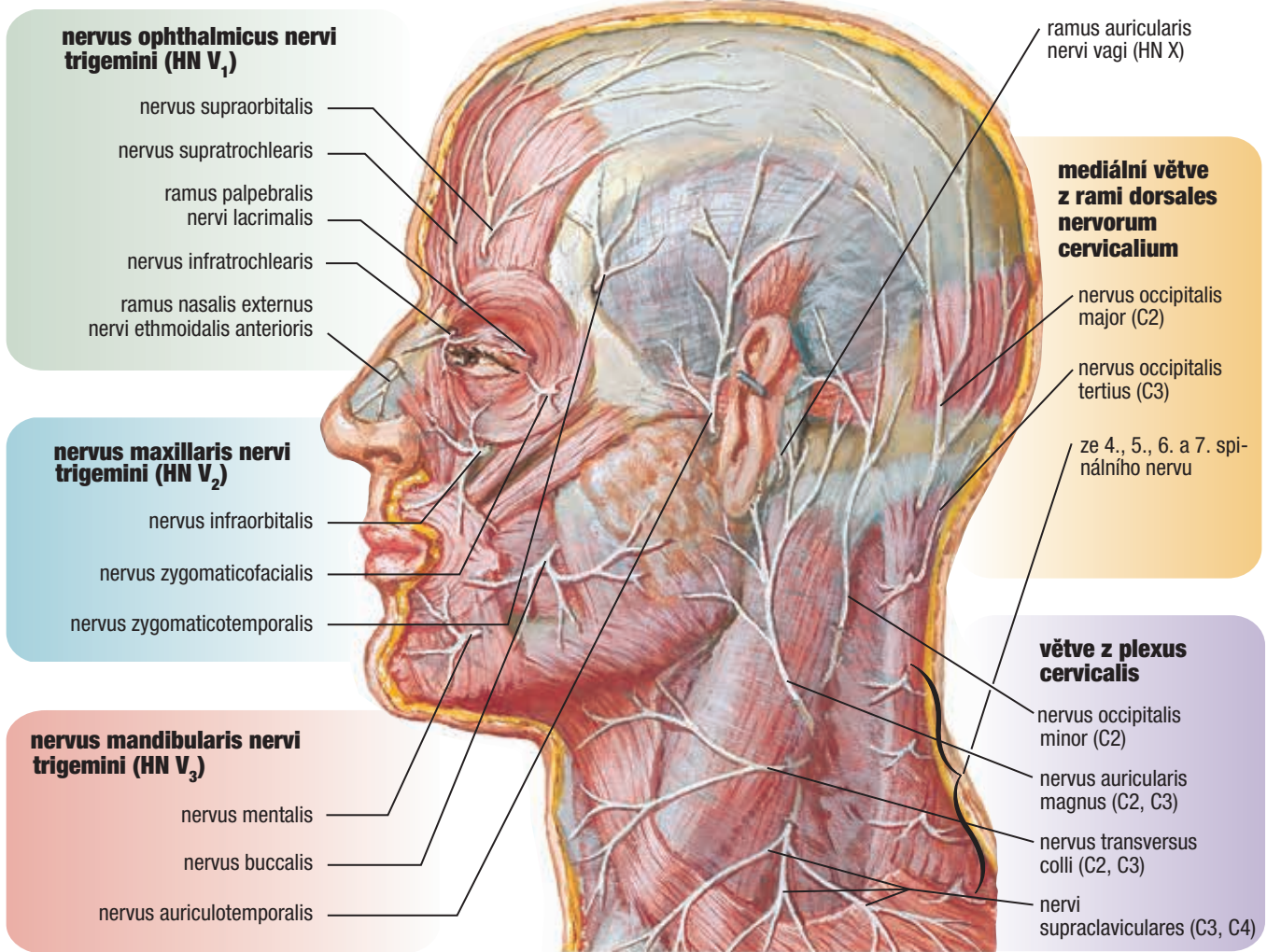
**BT31** Kraniální zobrazení (MRV a MRA)



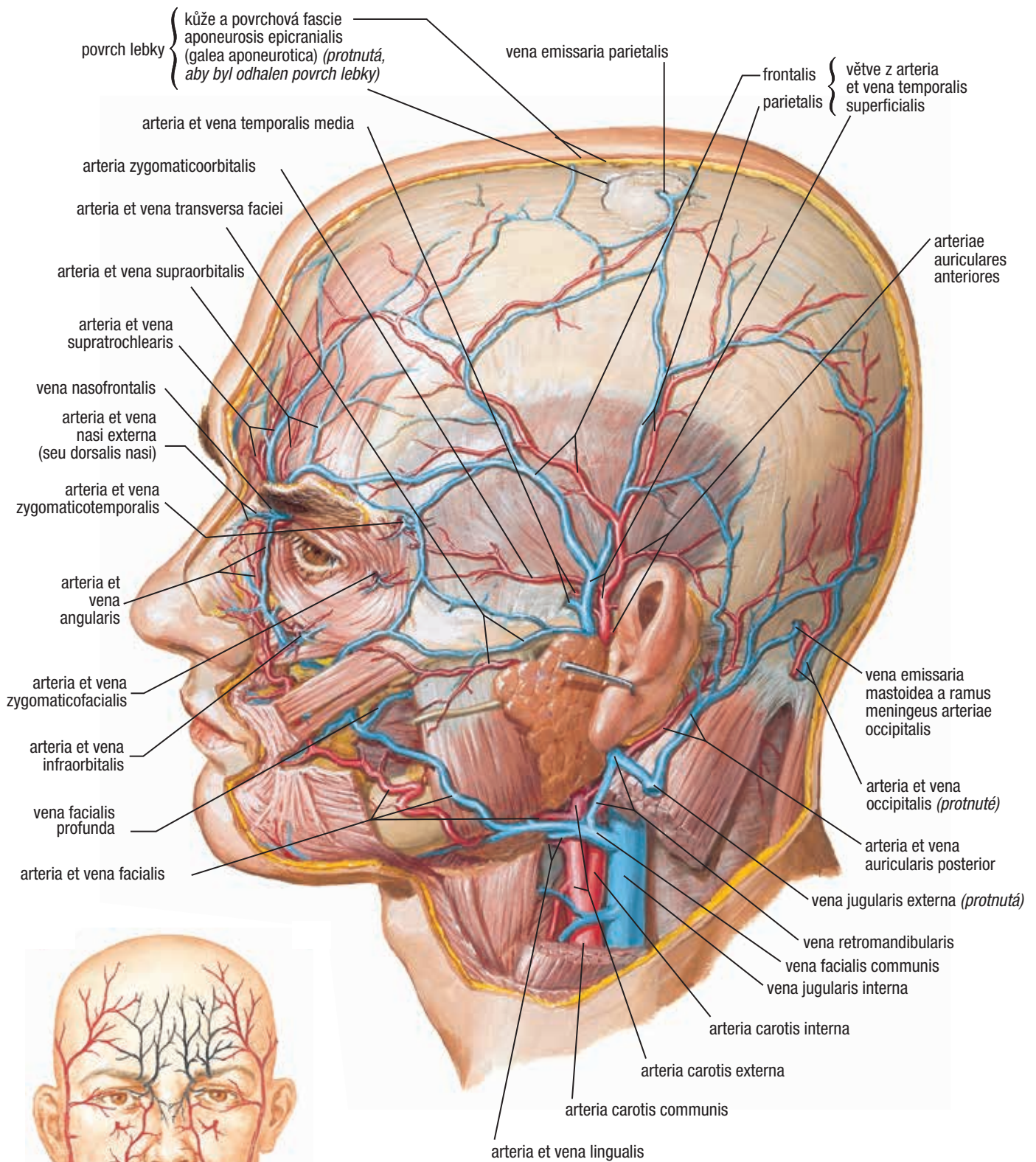
**BT32** Axiální a frontální MRI snímky mozku



*C. Machado*  
— M.D.

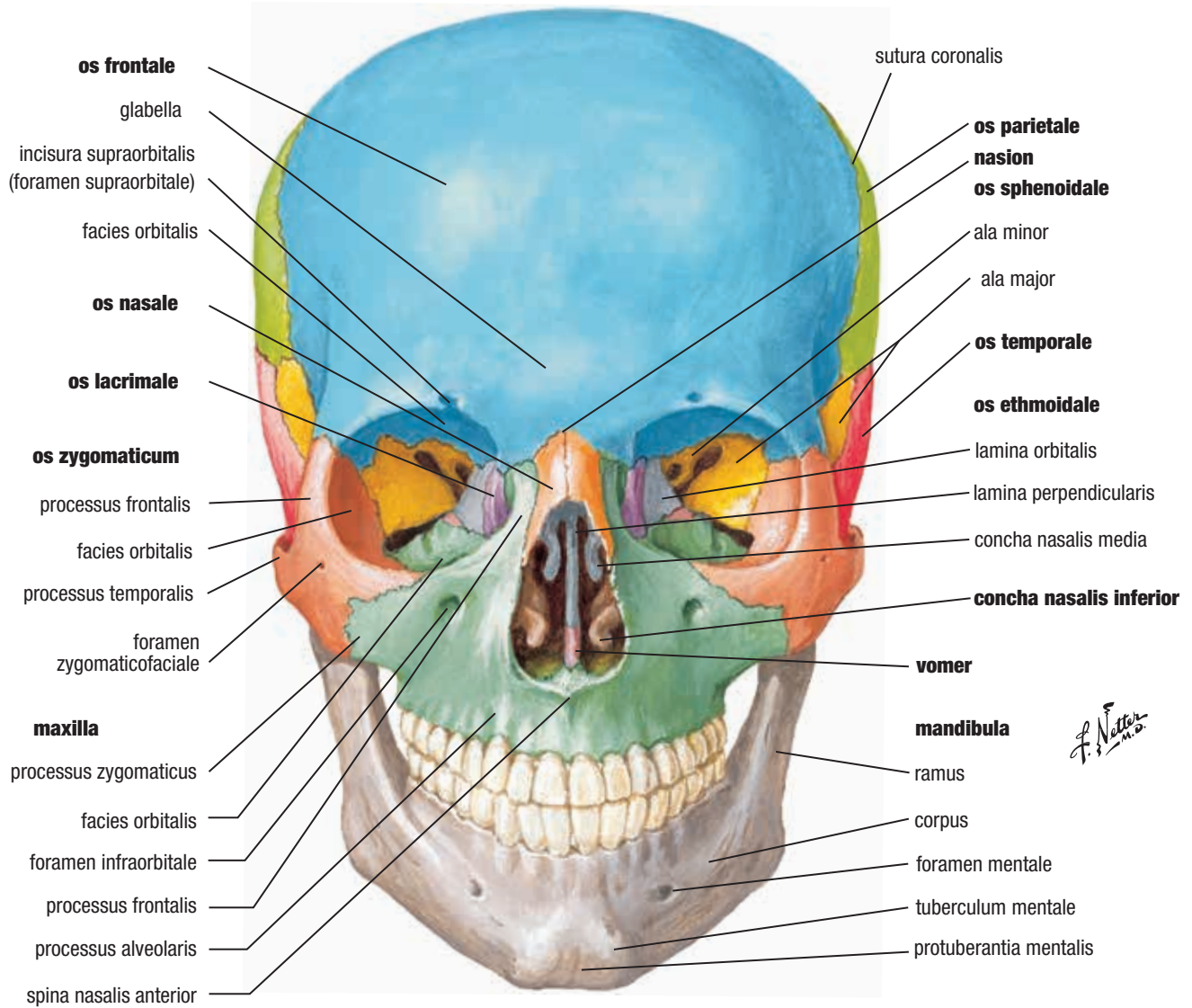




**cévní zásobení obličeje**

černě: z arteria carotis interna (prostřednictvím arteria ophthalmica)  
červeně: z arteria carotis externa

*F. Netter  
m.d.*

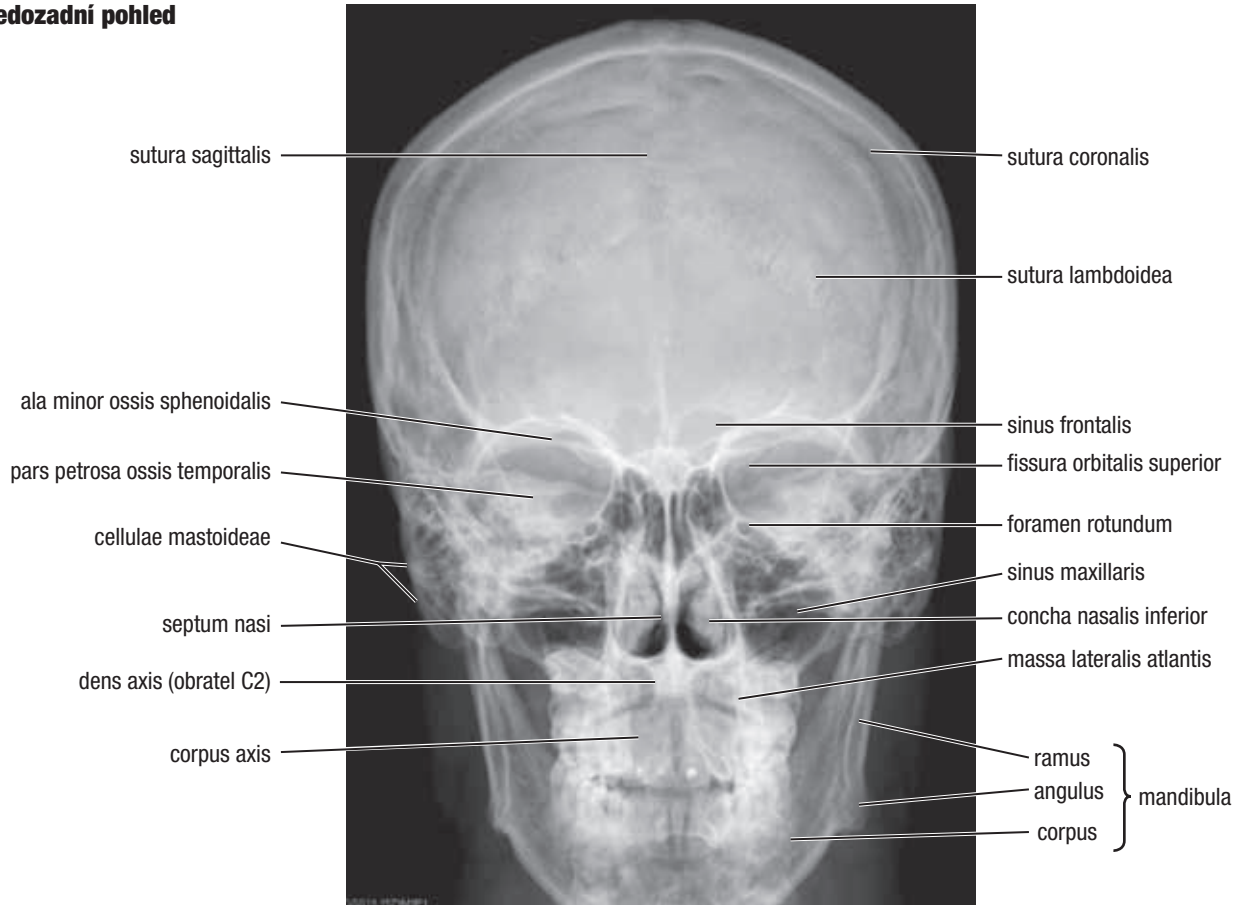


## pravá orbita: pohled zepředu

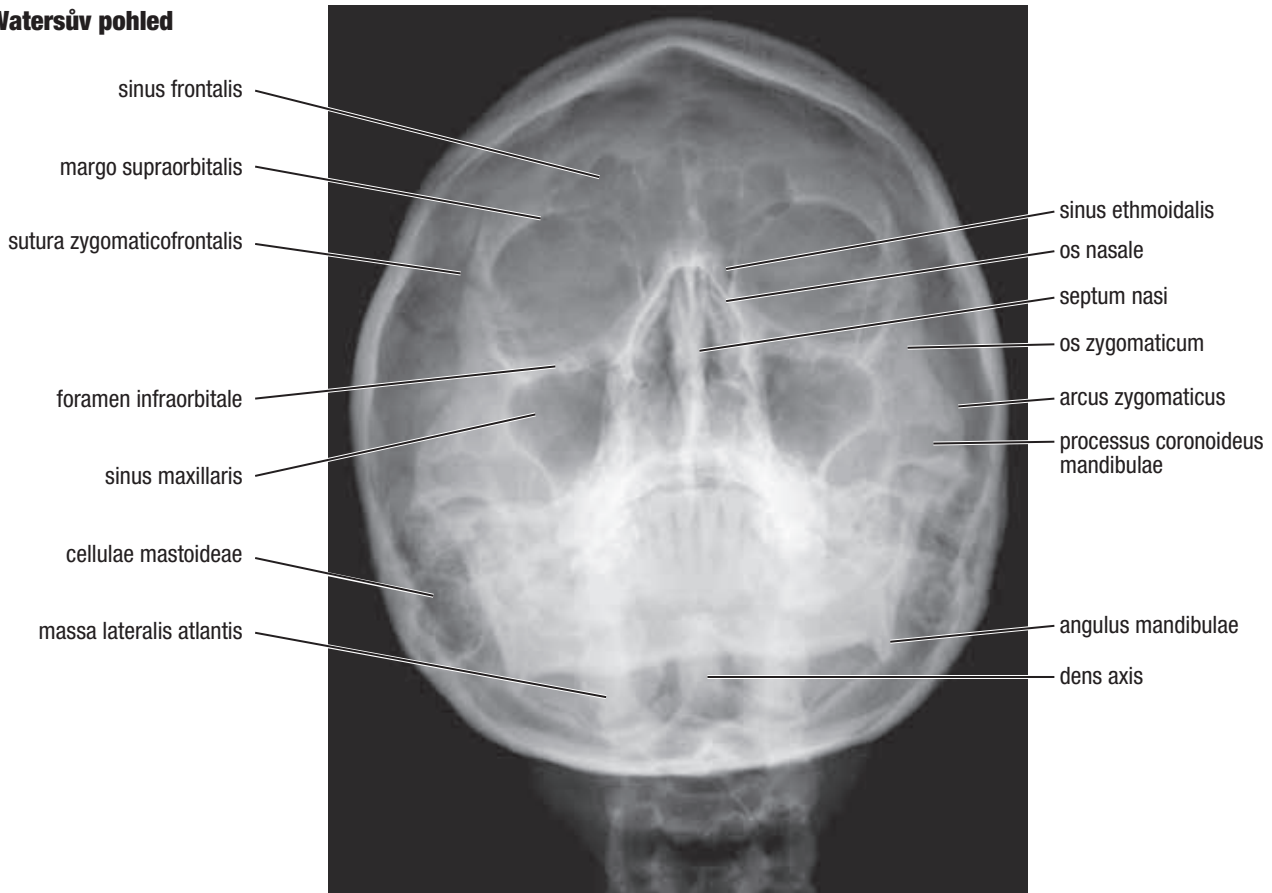


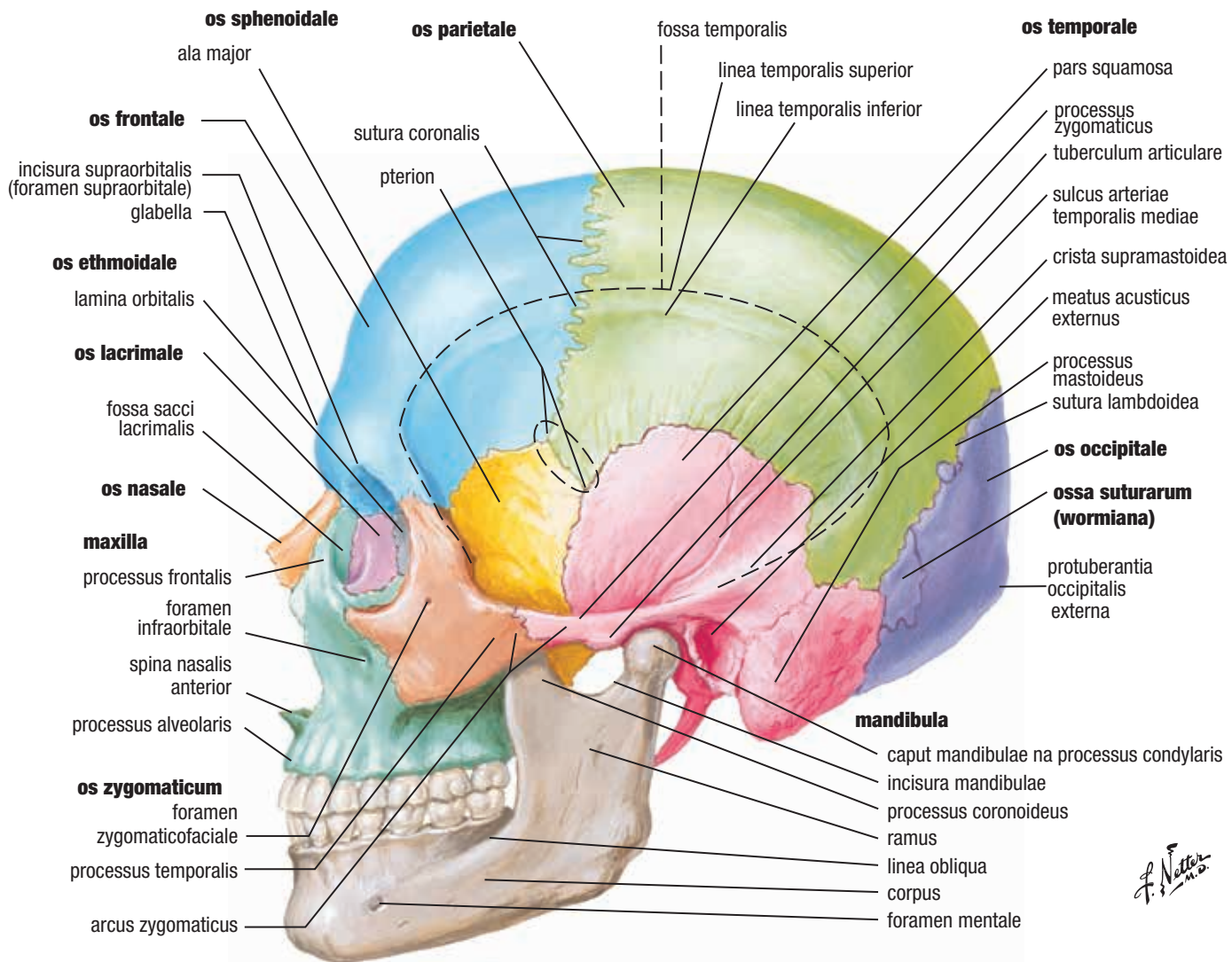


**předošní pohled**



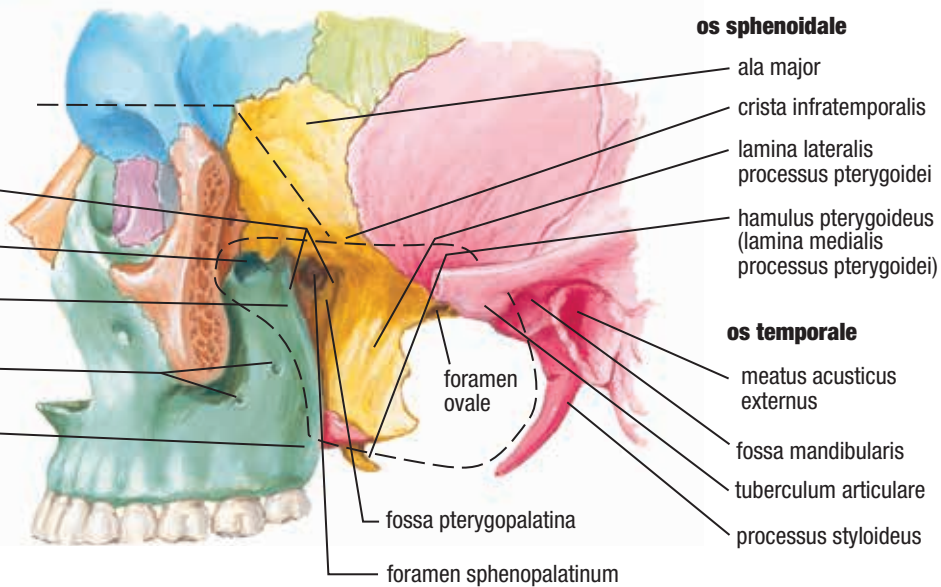
**Watersův pohled**





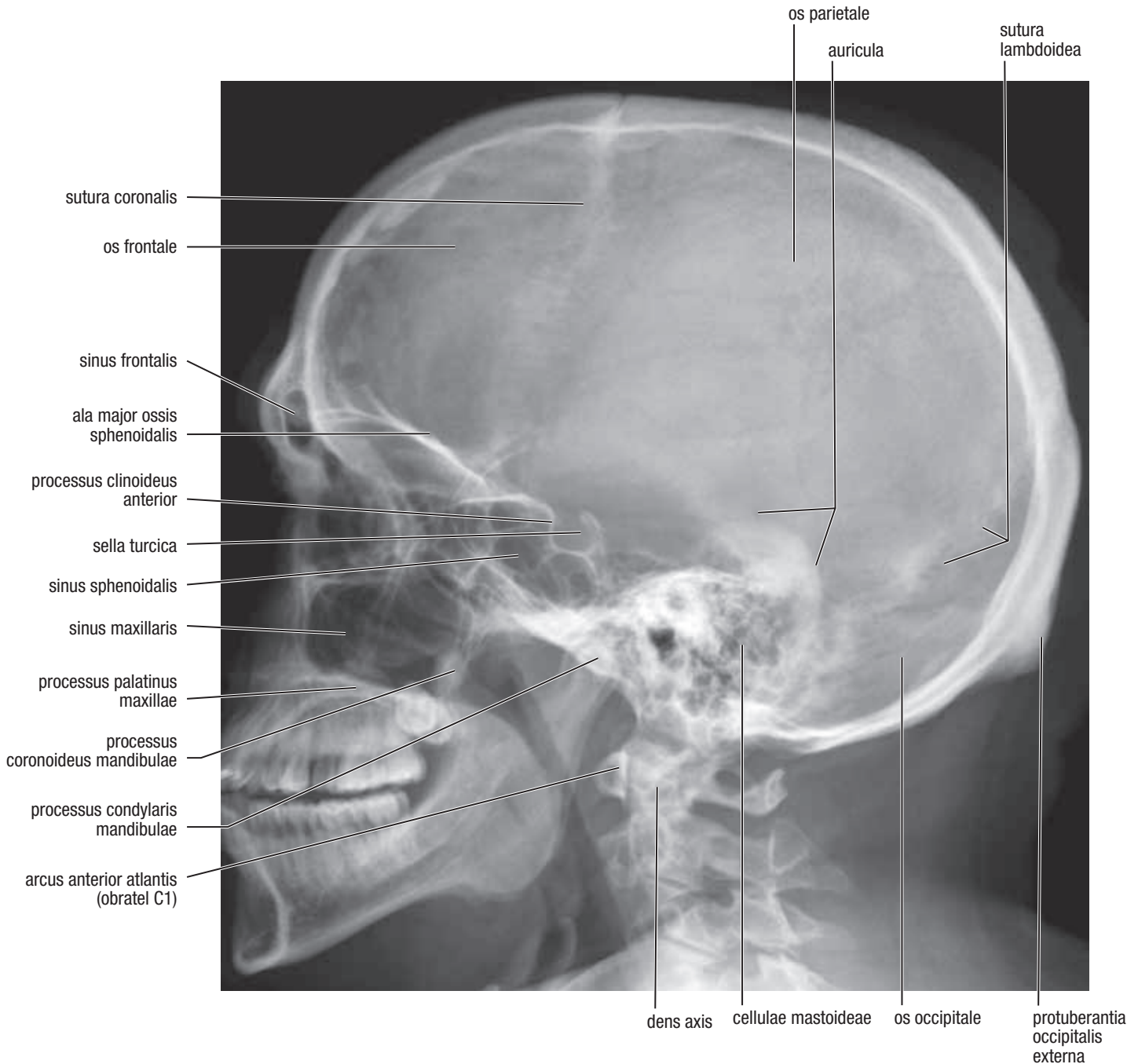
**fossa infratemporalis zpřístupněna odstraněním arcus zygomaticus a mandibuly\***

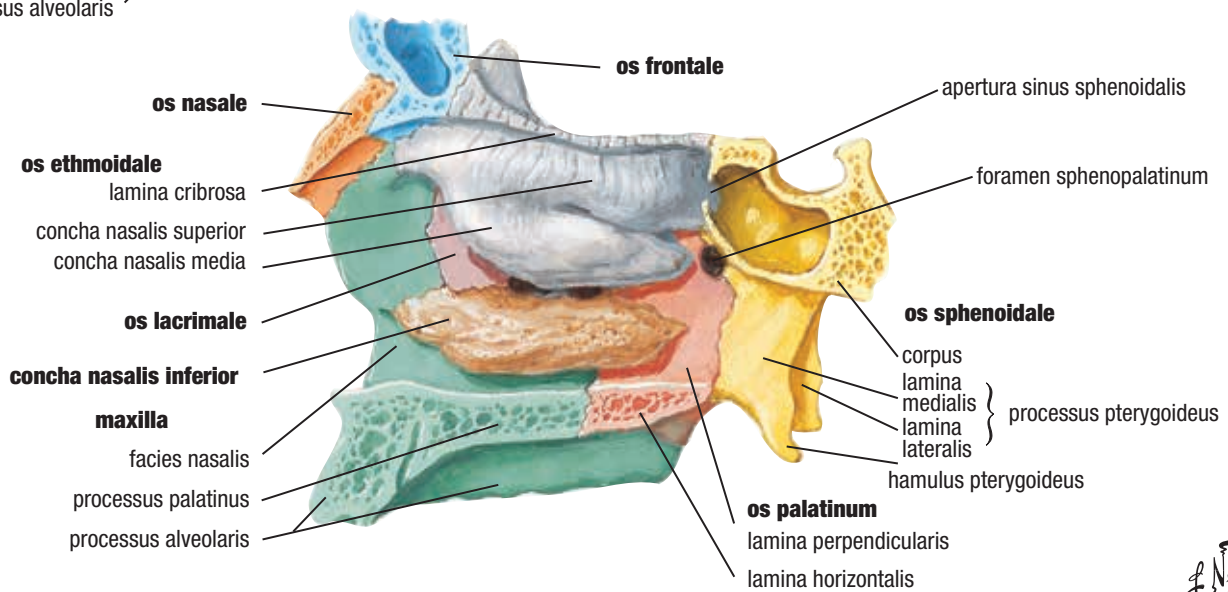
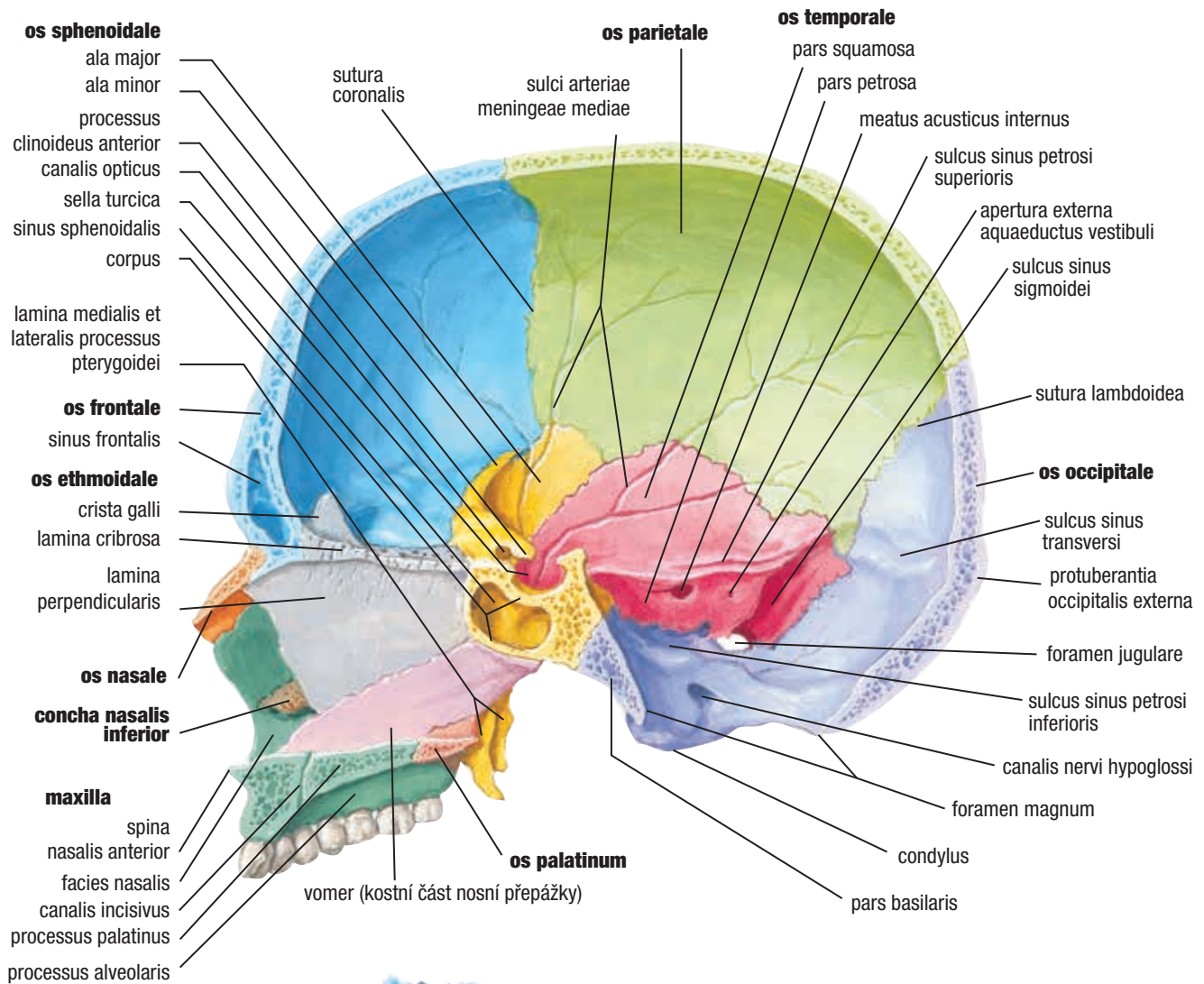
fissura pterygomaxillaris  
fissura orbitalis inferior  
facies infratemporalis maxillae  
foramina alveolaria  
tuber maxillae



\*povrchově tvoří zadní hranici processus mastoideus







**pohled na laterální stěnu dutiny nosní po odstranění septum nasi**

