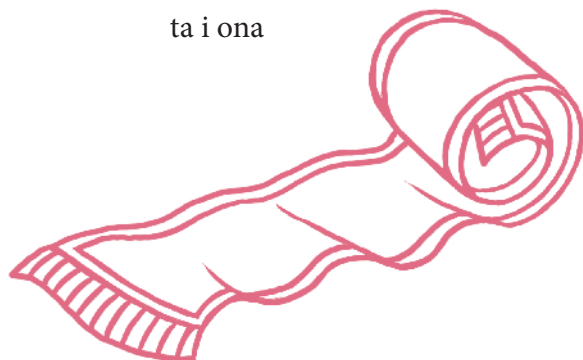


## 1. Doplně nebo -je a spoj slova opačného významu:

ob ___ ť	být v klidu
ob ___ vný	vraník
b ___ žky	nudný
b ___ dovat	viník
b ___ žně	sjezdovky
ob ___ vovat se	radovat se
ob ___ tavý	tmavý
b ___ hat	schovávat se
b ___ lostný	neobvykle
b ___ louš	loudat se
b ___ snit	sobecký

## 2. Doplně nebo -je a spoj slova nebo slovní spojení stejného nebo podobného významu:

sb ___ ratel	démon
ob ___ šenec	shluk
b ___ s	sebranka
ob ___ dnat	odebírání
b ___ houn	koberec
ob ___	ten, kdo něco sbírá
sb ___ h	požádat o dodání
odb ___ r	mrtvola
sb ___ ř	ta i ona



**1. Doplně nebo -je a pak ke slovům přiřaď správné vysvětlení:**

ob ___ m	místo, kde se něco objíždí
ob ___ d	hrůza
ob ___ dnávka	odhalení něčeho nového
b ___ dovat	část oka
b ___ h	žádost o dodání zboží
ob ___ v	rychlý pohyb
b ___ s	naříkat
b ___ lmo	rozsah
b ___ lit	polední jídlo
ob ___ zd	zesvětlovat

**2. Doplně nebo -je a pak ke slovům přiřaď správné vysvětlení:**

v ___ řit	předpovídat
v ___ nec	stará dutá míra
v ___ zd	zajet dovnitř
v ___ k	doufat
v ___ m	kruh spletený z kv ___ tin
v ___ domosti	znalosti
v ___ novat	vnímání skutečnosti
zv ___ d	stáří
v ___ rný	oddaný
v ___ t	darovat
v ___ rtel	vyzv ___ dač, průzkumník
v ___ štit	místo, kudy se někam vjíždí



## Test 4 BĚ/BJE, VĚ/VJE, PĚ

### 1. Dopln -ě nebo -je a spoj slova opačného významu:

v \_\_\_ trno

v \_\_\_ t

zv \_\_\_ davý

p \_\_\_ šák

nejv \_\_\_ tší

trp \_\_\_ livý

p \_\_\_ kný

kv \_\_\_ tnatě

zp \_\_\_ t

p \_\_\_ tkař

sv \_\_\_ domitý

v \_\_\_ čnost

sv \_\_\_ tlo

vyjet

netečný

nedočkavý

okamžik

lajdácký

tma

vpřed

nejmenší

velitel

jedničkář

bezv \_\_\_ tří

stroze

ohyzdný

### 2. Dopln -ě nebo -je a podtrhni, na co bys měl/a chuť:

kv \_\_\_ ták, v \_\_\_ nečky s krémem a v \_\_\_ trníky se šlehačkou,  
čokoládová p \_\_\_ na, nadívané holoub \_\_\_

### 3. Dopln -ě nebo -je a podtrhni, čím bys chtěl být:

jazykov \_\_\_ dec, operní zp \_\_\_ vák, b \_\_\_ žec na dlouhé tratě,  
sb \_\_\_ ratel starých hraček, bankovní v \_\_\_ řitel, p \_\_\_ stitel obilí,  
vojenský rozv \_\_\_ dčík



**Doplň -ě nebo -je a podtrhni, které věty mohla říct spíš maminka než paní učitelka:**

Už nev\_\_\_\_trej!

Sv\_\_\_\_t se nezboří.

Držím ti p\_\_\_\_sti.

B\_\_\_\_hem vyučování neb\_\_\_\_hejte po třídě.

Nev\_\_\_\_š hlavu.

Neob\_\_\_\_vuj ob\_\_\_\_vené.

Proč v\_\_\_\_čně b\_\_\_\_duješ?

V čem to v\_\_\_\_zí?

Nesp\_\_\_\_chej u jídla.

Dnes si napíšeme prov\_\_\_\_rku z vlastiv\_\_\_\_dy.

Jste sv\_\_\_\_domití žáci a jsem spokojená s vaším prosp\_\_\_\_chem.

Ob\_\_\_\_ď všechny kamarády a pov\_\_\_\_z jim, kdy je oslava.

Vaše v\_\_\_\_domosti o prav\_\_\_\_ku jsou chatrné.

Sv\_\_\_\_ř se mi s tím příb\_\_\_\_hem.

Nebuď zv\_\_\_\_davý, budeš brzo starý.

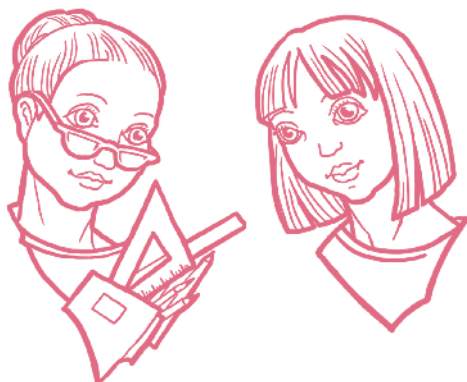
Nep\_\_\_\_chuj věci do police, p\_\_\_\_kně je poskládej.

Nev\_\_\_\_ř pov\_\_\_\_rám.

Odpov\_\_\_\_z na moji otázku.

Dnes se op\_\_\_\_t budeme v\_\_\_\_novat v\_\_\_\_tnému rozboru.

Dův\_\_\_\_řuj, ale prov\_\_\_\_řuj.



## Test 6 BĚ/BJE, VĚ/VJE, PĚ

### Doplň -ě nebo -je:

P\_\_\_\_\_tice zp\_\_\_\_\_váků p\_\_\_\_\_la p\_\_\_\_\_kné písně na sv\_\_\_\_\_tové úrovni.

Po nehodě upadl na p\_\_\_\_\_t hodin do bezv\_\_\_\_\_domí.

Op\_\_\_\_\_t prov\_\_\_\_\_řím jeho dův\_\_\_\_\_ryhodnost.

V\_\_\_\_\_noval se dv\_\_\_\_\_hodiny výslechu sv\_\_\_\_\_dků.

Nap\_\_\_\_\_choval v\_\_\_\_\_ci do batohu a sp\_\_\_\_\_chal nazp\_\_\_\_\_t.

V kv\_\_\_\_\_tnu p\_\_\_\_\_kně kvetly stromy.

Dej mi prosím dv\_\_\_\_\_nab\_\_\_\_\_račky kv\_\_\_\_\_tákové polévky.

Na kruhovém ob\_\_\_\_\_zdu odbočte na V\_\_\_\_\_stonice.

Sb\_\_\_\_\_ratel známek v\_\_\_\_\_noval své sbírce všechen čas.

Dostal jsem p\_\_\_\_\_tku z v\_\_\_\_\_tného rozboru.

V\_\_\_\_\_dci zkoumali ob\_\_\_\_\_žnou dráhu družice.

Na p\_\_\_\_\_šině se ráno ob\_\_\_\_\_vila p\_\_\_\_\_nkava.

Nev\_\_\_\_\_děl jsem, kolik máme odb\_\_\_\_\_ratelů.

V muzeu jsem viděl sv\_\_\_\_\_rací kazajku a obraz s ob\_\_\_\_\_šeným mužem.

Nev\_\_\_\_\_ř jí, v\_\_\_\_\_tšinou v\_\_\_\_\_domě lže.

Dnes je v\_\_\_\_\_trno, raději nepov\_\_\_\_\_sím prádlo na zahradu.

Slova v\_\_\_\_\_dro a v\_\_\_\_\_rtel už se b\_\_\_\_\_žně nepoužívají.

Prob\_\_\_\_\_hla jsem se v parku, ob\_\_\_\_\_hla jsem ho celkem p\_\_\_\_\_tkrát.

Žák nev\_\_\_\_\_děl, co je odv\_\_\_\_\_sna.

Na zahradě p\_\_\_\_\_stuju kv\_\_\_\_\_ták.

Sp\_\_\_\_\_šný vlak v\_\_\_\_\_l do stanice.

Pov\_\_\_\_\_z mi, jaké rozp\_\_\_\_\_tí mají křídla v\_\_\_\_\_troně.