

NEOBYČEJNÝ HMYZ

My lidé si sice můžeme myslet, že ovládáme planetu, ale ve skutečnosti je to hmyz, kdo je ve vedení.



Někteří hmyzí jedinci žijí o samotě, ale ti rozvinutější, jako například mravenci, včely či termiti, tvoří složité společnosti, které společně vytvářejí megastruktury, shromažďují jídlo, ošetřují své mladé a porážejí nepřátele.

Pro začátek nás početně převyšují. Hrubým odhadem na světě žije v každém okamžiku deset trilionů (10 000 000 000 000 000) hmyzích jedinců, zastupujících více než 900 000 druhů. Jsou také mnohem starší než my lidé. Žili zde již před 400 miliony lety, tedy ještě dlouho před dobou dinosaurů. Dokonce jsou o 120 milionů starší než květiny. Jinými slovy, květiny se vyvinuly tak, aby přežily po boku již existujících hmyzích druhů, spíše než aby tomu bylo opačně.



Tato kniha se zabývá některými z nejúžasnějších adaptačních schopností současného hmyzu: jejich krásou, maskováním, inženýrskými dovednostmi, smysly, zbraněmi, obranou, záluďnými triky pro přežití a navíc některými způsoby – ať už vítanými či ne – kterými ovlivňují lidstvo. A skvělá věc na nich je, že ve svém domě a zahradě máte vlastní hmyzí zoo. Běžte se podívat...

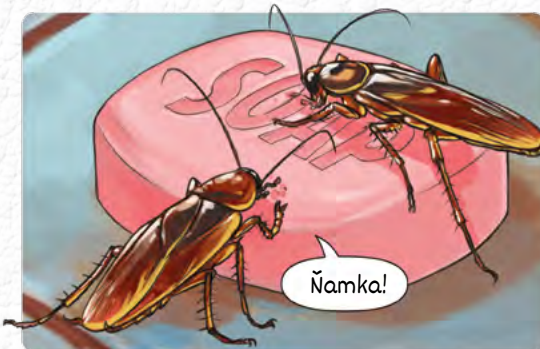
OHROMUJÍCÍ PŘEŽIVŠÍ



Šváb může žít celé týdny bez hlavy. Oddělená hlava pak dokáže ještě několik hodin hýbat tykadly.



Švábi se poprvé objevili asi před 320 miliony lety. Švábi, jak je známe dnes, se vyvinuli asi před 200 miliony lety a mohli se tak potkat s dinosaury.



Švábi jsou mrchožrouti. V nouzi snědí v podstatě cokoli: lepidlo, omastek, mýdlo, tapetovací lepidlo, kůži, knižní vazby nebo dokonce vlasy.



Někteří švábi jsou opravdu velcí. Druh *Megaloblatta longipennis* má rozpětí křídel 17,5 cm; australský druh švába *Macropanesthia rhinoceros* váží až 33,5 g.



Švábi jsou rychlí! Jakmile je všech šest nohou v pohybu, šváb může běžet rychlostí až 1,5 m za vteřinu. Díky jejich schopnosti okamžitě měnit směr v plné rychlosti jsou také těžko polapitelní.

ŠVÁBI

Rozsvítíte v noci v kuchyni světla a možná na podlaze uvidíte utíkat do temného úkrytu plochý hnědý hmyz. Jen několik hmyzích jedinců je tak moc neoblíbených jako jsou švábi – ale, z přibližně 4600 známých druhů, patří mezi škůdce pouze 30 z nich. Někteří jsou speciálně přizpůsobeni chladnému či suchému prostředí, obecně je však většina z nich všudypřítomná a všežravá havěť... což vysvětluje, proč můžeme šváby najít v podstatě v každém koutu naší planety.



NUKLEÁRNÍ ODOLNOST

Při nukleárním útoku můžeme mezi přeživšími nalézt octomilky a šváby. Dokáží se vypořádat s obřími dávkami radiace, které by pro člověka byly smrtelné.



MILOVNÍK SLADKOSTÍ

Pokud se šváb seznámí se sladkou chutí, jakou má například vanilka, v budoucnu pak automaticky natěšeně slintá, jakmile zachytí danou vůni ve vzduchu.