

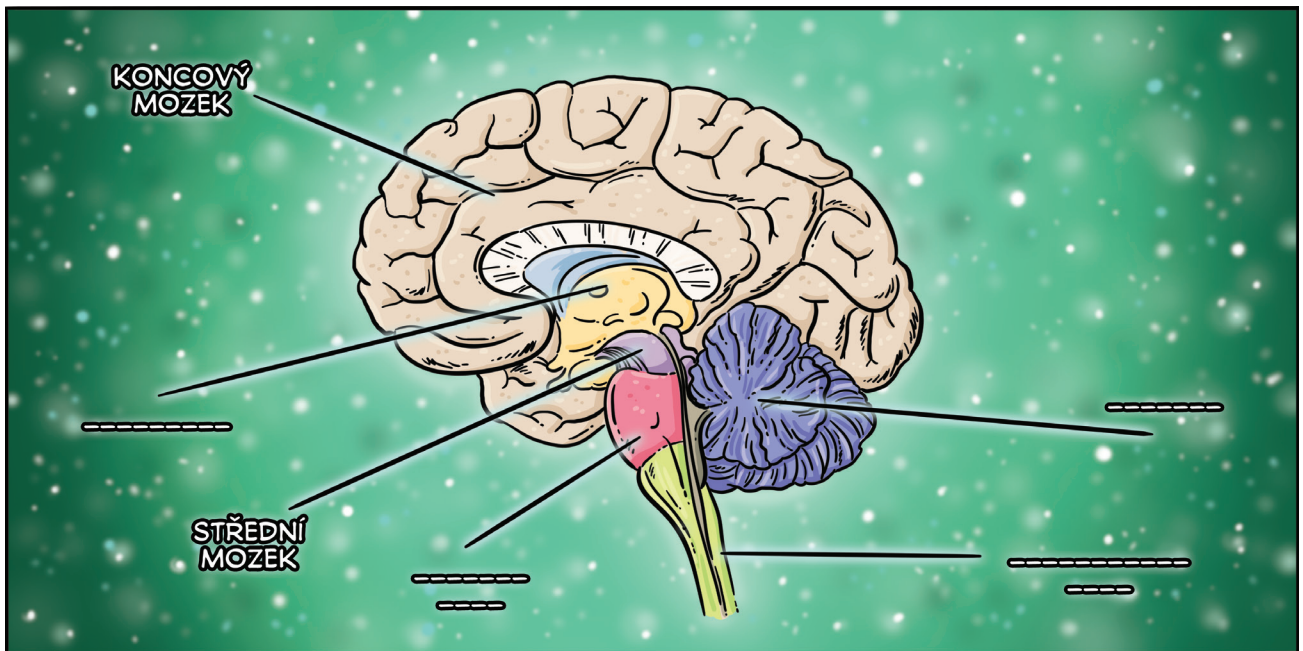
# Hlava, mozek a krk



## JAK VYLUŠTIT:

- ☞ Najdi ke každému obrázku jeho „stín“ a pod obrázek napiš přiřazená písmena.
- ☞ Tajenka má 29 písmen – vepiš je do červených rámečků.

# Základní rozdělení mozku



Mozek se skládá ze šesti základních částí - střední a koncový mozek, (TAJENKA).  
Ochranný obal tvoří tři vrstvy mozkových plen a dále se mozek vznáší v mozkomíšním moku,  
který orgán vyživuje, chrání před otřesy a infekcí.



M		

TI MA TE KA MA	OY E KA NO MI	MĚ ZE KOU LE
DI A N NEK	IM I R ME	TA O ME LE
IN ŘE VA VA	GI NER E E	TA TA KA LA IM

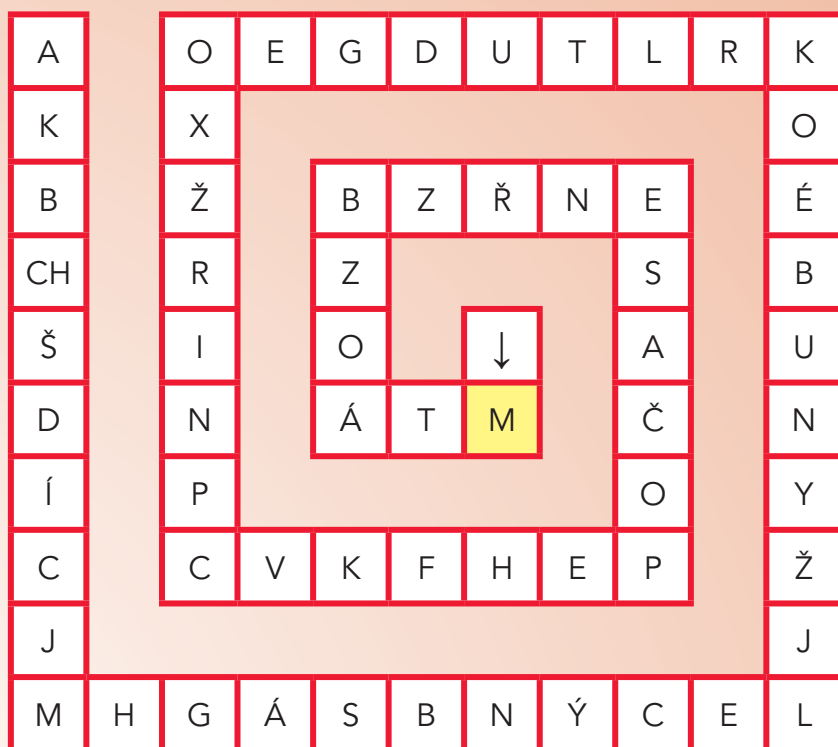
## JAK VYLUŠTIT:

☞ Zjisti, jaké slovo se ukrývá v každém políčku a do prázdné tabulky na stejné místo zapiš jeho počáteční písmeno.

☞ Písmena čtená po řádcích tvoří tajenku.

☞ Tajenka má 9 písmen – vepiš je do modrých rámečků.

# Hlava, mozek a krk



M									
---	--	--	--	--	--	--	--	--	--

--	--	--	--	--	--	--	--	--	--

## JAK VYLUŠTIT:

- ☞ Začni od písmene M na žlutém políčku a dále zapiš každé třetí písmeno.
- ☞ Tajenka má 22 písmen – vepiš je do červených rámečků.



M	R	A	V	E	N	E	C
M							
M							

P					
P					
P					

K					
K					
K					

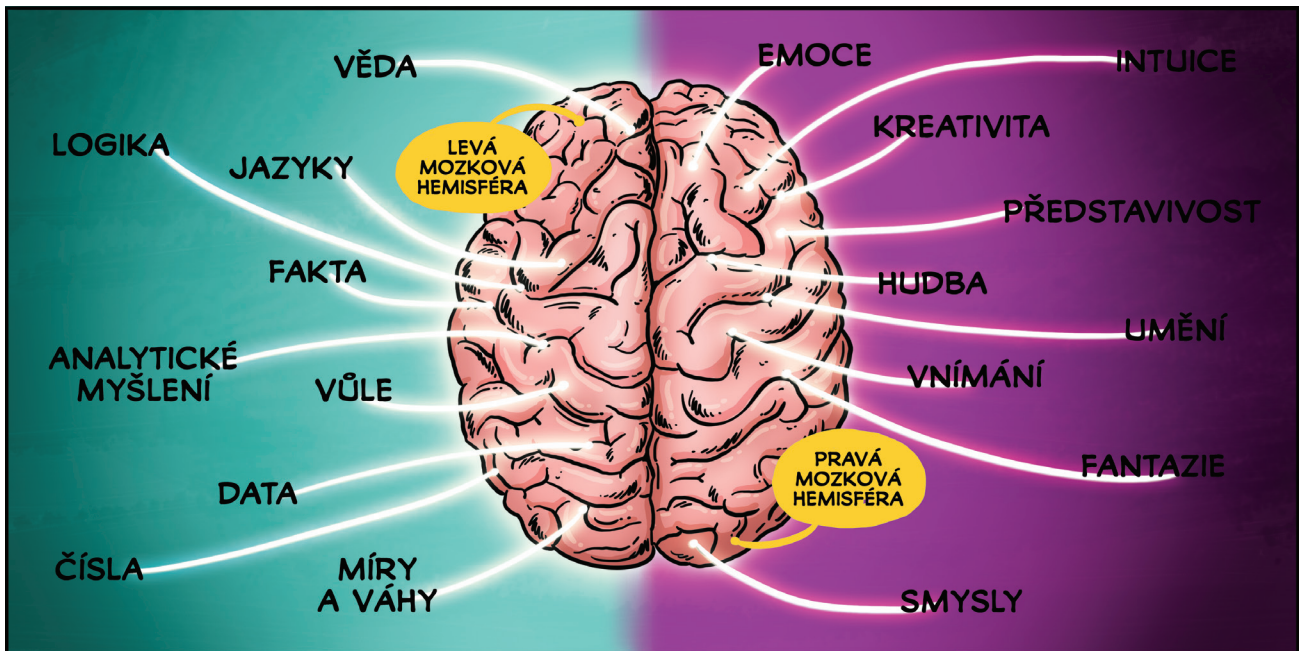
A					
A					
A					

## JAK VYLUŠTIT:

- ☞ Do prázdných políček vepiš slova podle obrázkové legendy. V jedné trojici začínají slova na stejné písmeno.
- ☞ Tajenku přečti ze žlutých políček shora dolů.
- ☞ Tajenka má 12 písmen – vepiš je do zelených rámečků.



# Hemisféry



Koncový mozek je největší část mozku rozdělená na pravou a levou hemisféru. Pravá hemisféra je **(TAJENKA)**, levá na logiku a analytiku. Povrch koncového mozku tvoří mozková kůra s mnoha závity, které dávají mozku jeho typickou strukturu vypadající jako jádro vlašského ořechu.



T	ČERVENÁ	A	SNOWMAN	O	HŘIB	U	CUKRÁRNA
Á	MODRÁ	B	SPIDERMAN	H	BEDLA	Ě	POŠTA
Z	DUHOVÁ	C	BATMAN	M	ŠÍŠKA	B	KAVÁRNA
V	ŽLUTÁ	D	SUPERMAN	E	KLOUZEK	Z	ČAJOVNA
G	ITÁLIE	J	KRUŽÍTKO	N	ČOKOLÁDA	Č	TROJKA
D	FRANCIE	R	PRAVÍTKO	K	SÝR	Á	VLAJKA
I	ŘECKO	E	ŠKOLA	Ž	ŠUNKA	Y	JEDNIČKA
Ř	LONDÝN	M	SEŠIT	S	SALÁM	D	DVOJKA

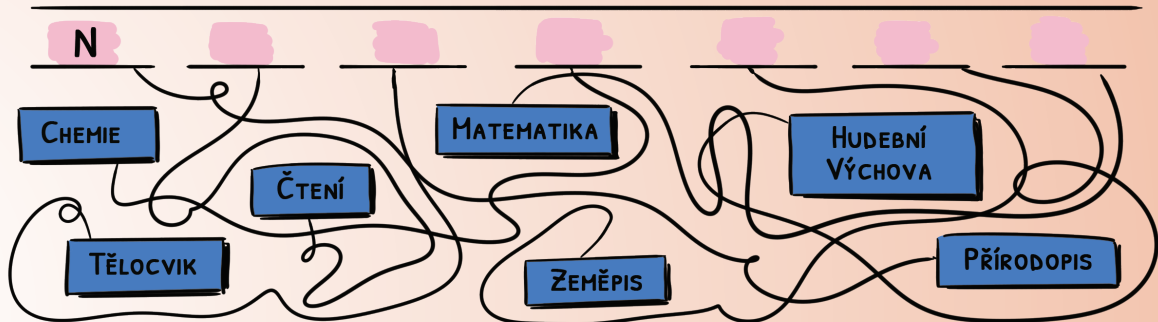
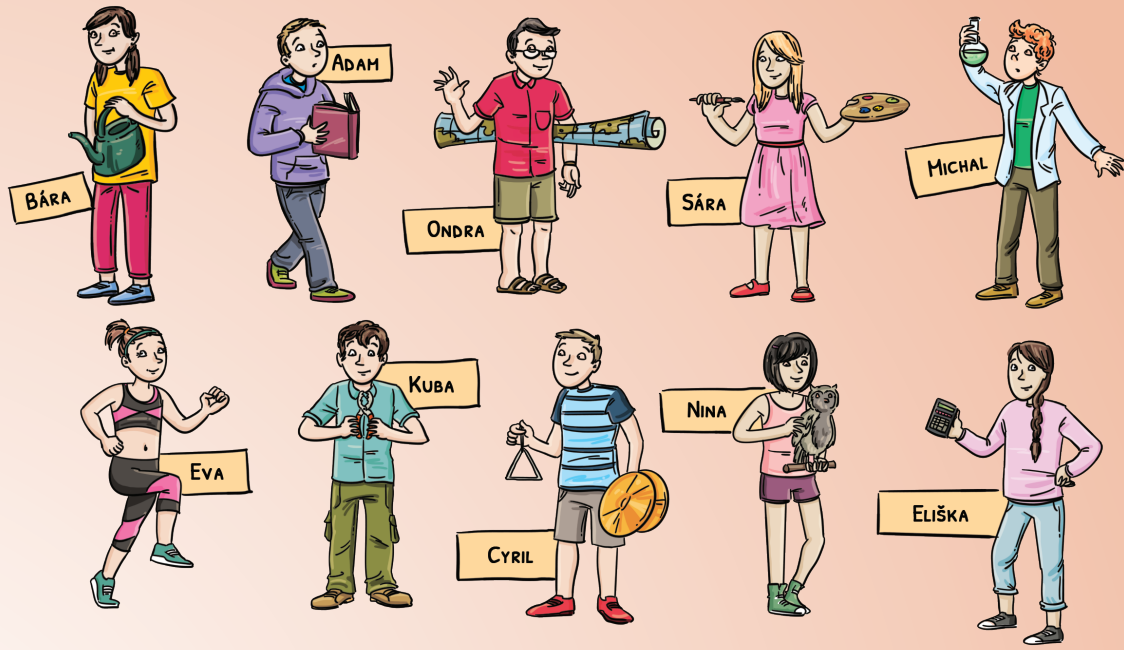
## JAK VYLUŠTIT:

☞ Ze čtveřice slov vyber to, které nepatří mezi ostatní a zakroužkuj přiřazené písmeno.

☞ Tajenku přečti po řádcích.

☞ Tajenka má 8 písmen – vepiš je do modrých rámečků.

# Hlava, mozek a krk



## JAK VYLUŠTIT:

- ☞ Každý ze studentů se připravuje na jiný vyučovací předmět. Přiřaď studenty ke správným předmětům.
- ☞ Najdi, se kterou linkou je správný vyučovací předmět spojený a napiš na ni počáteční písmeno studentova jména.
- ☞ Tajenka má 7 písmen – vepiš je do červených rámečků.

### LEGENDA

A	B	C	D	E	F	G	H	CH
I	J	K	L	M	N	O	P	Q
R	S	T	U	V	W	X	Y	Z

## JAK VYLUŠTIT:

- ☞ Podle legendy vylušti šifru a tajenku přečti po řádcích.
- ☞ Tajenka má 18 písmen – vepiš je do zelených rámečků.