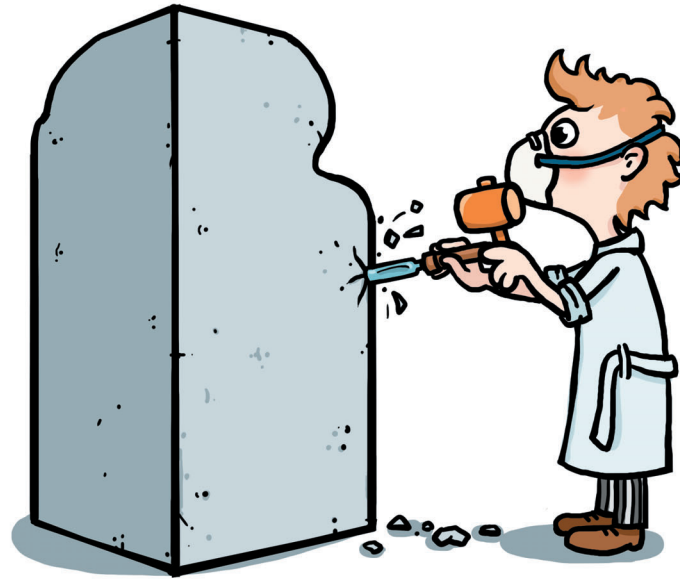
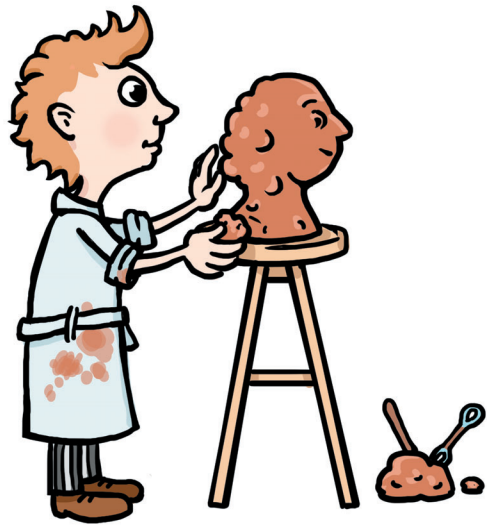


U kusu kamene, dřeva a mramoru odebíráme hmotu pomocí palic, dlát, sekáčků, majzlíků, pilek, hoblíků a dalšího nářadí. Použit ale musíme také ochranné pomůcky, jako jsou brýle a rukavice. U této práce se dost práší a létají nejen třísky.



U hlíny hmotu naopak přidáváme a tvarujeme pomocí špachtlí, tvořítek a houbiček.



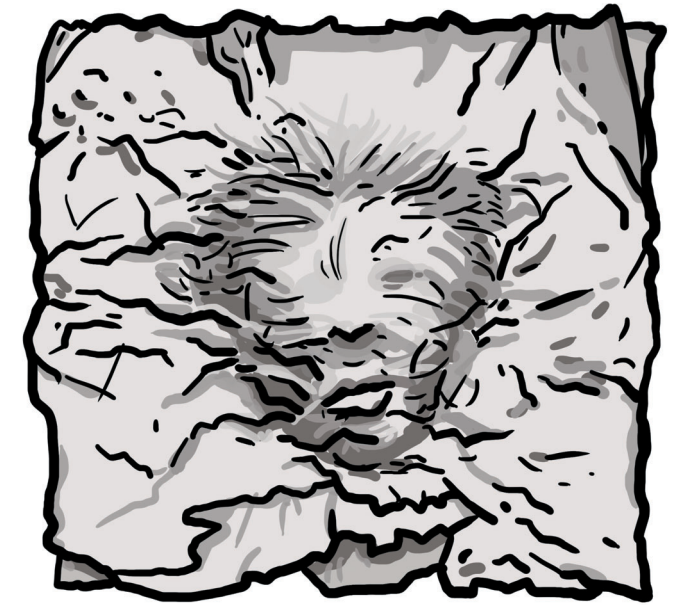
Sochy a objekty ale můžeme vytvářet i z dalších materiálů jako například drátků, skla, plastů, sádry, látek a třeba plechu. Ten využívala pro své objekty umělkyně Věra Janoušková. Sbírala nepotřebné staré plechové a smaltované nádoby, z něhož sestavovala a svářela různé postavy a objekty.



Anděl
Věra Janoušková

Výtvarník Karel Malich využívá pro své plastiky dráty a drátky různých velikostí a barev, různě je ohýbá, proplétá, spojuje a zamotává.

René Roubíček byl sklářský výtvarník a jeho výtvořky jsou tedy převážně skleněné. Většinou vás překvapí svou výškou a hravostí. Nečekejte žádné obyčejné skleněné destičky!



Tvář
Adriena Šimotová

Adriena Šimotová využívala pro své objekty a plastiky papír, který různě trhala, mačkala, vrstvila a prořezávala.



Figury
René Roubíček

Výtvarník Kryštof Kintera využívá pro své objekty třeba pytle cementu, staré kabely od počítačů, vyřazené pračky, které skládá do výšky na sebe. Některým z nich se ještě točí vnitřní prací buben, takže to vypadá, že vyperou špinavé prádlo přímo na výstavě.



Požádej maminku nebo babičku, aby ti půjčila různé druhy nádobí či kuchyňských pomůcek (kastrůlek, trychtýř, vařečku, pokličku...). Můžeš využít i nepotřebné papírové krabíčky a izolepu, kterou se pokus spojit předměty v malou sochu.