

V polích spojených šipkou najdi vždy dvě shodné postavy. Po sobě jdoucí dvojice se ale musí vždy lišit. První pár jsme našli za tebe.



V Apokalypsburgu se objevil záhadný létající objekt. Zjisti, kdo co řekl, a do prázdných koleček v bublinách napiš správná čísla.

LUCY, KDE JSI?

PŠŠŠT! PŘESTAŇ HULÁKAT, EMMETE. USLYŠÍ NÁS.

JÁ JIM UKÁŽU, CO SE STANE, KDYŽ SI ZAHRAVÁTE SE SUPERHRDINOU!

JÁ SI TU JEN POSTAVÍM JEDNU RAKETU.

1

2

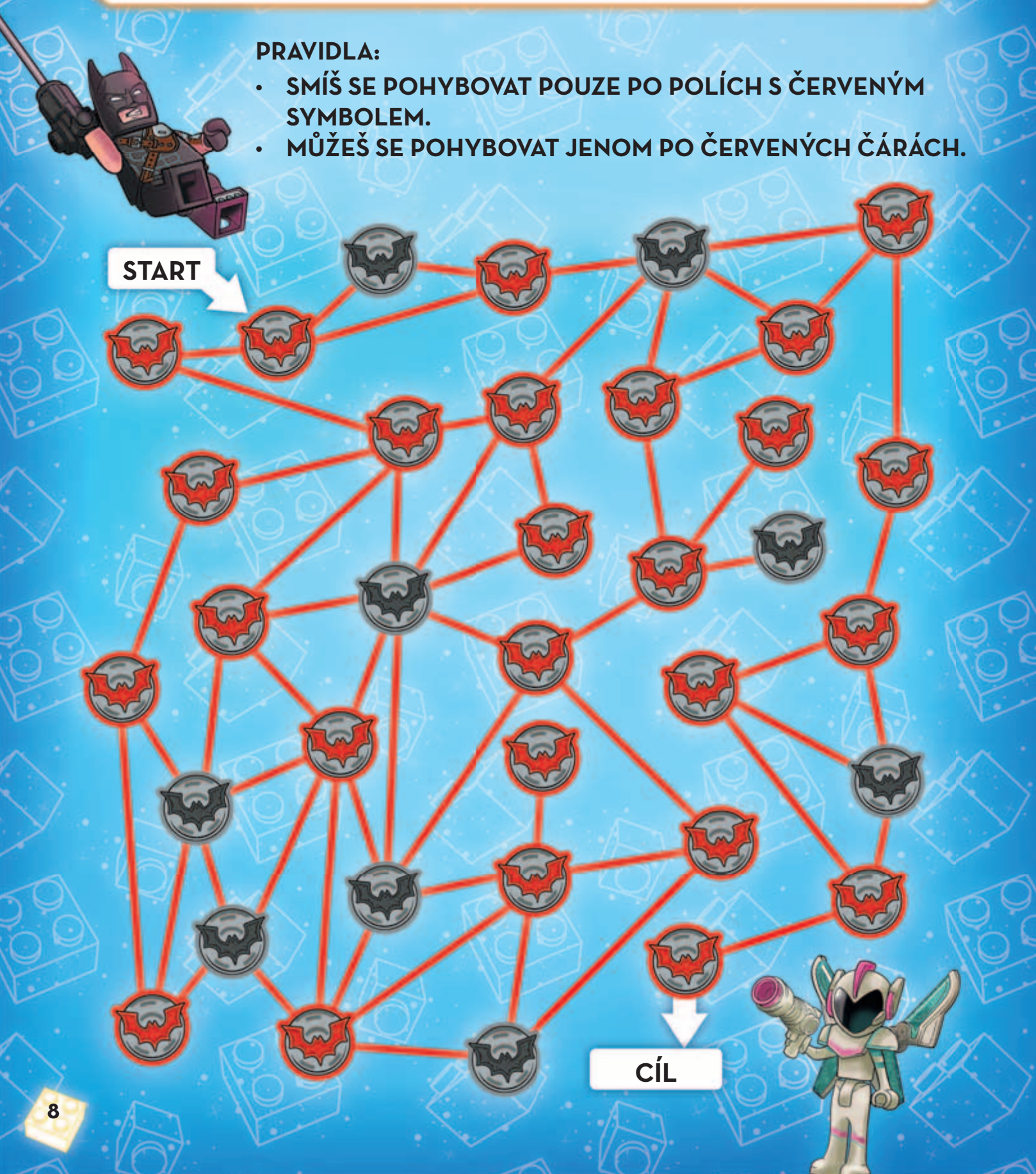
3

4

Proved' Batmana spleť jeho symbolů na druhý konec až k Milé Mele, která střílí samolepkami.

PRAVIDLA:

- SMÍŠ SE POHYBOVAT POUZE PO POLÍCH S ČERVENÝM SYMBOLEM.
- MŮŽEŠ SE POHYBOVAT JENOM PO ČERVENÝCH ČÁRÁCH.

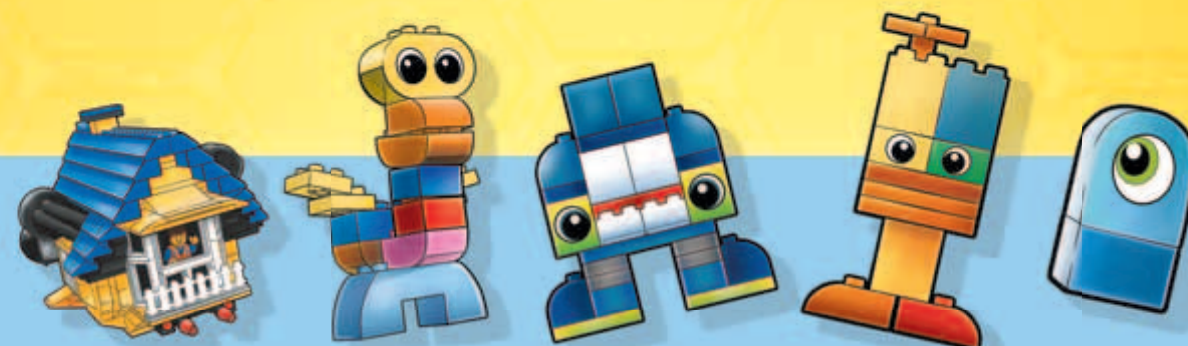


V každém řádku se nachází jeden předmět nebo jedna postava, které tam nepatří. Najdi a označ je.

1



2



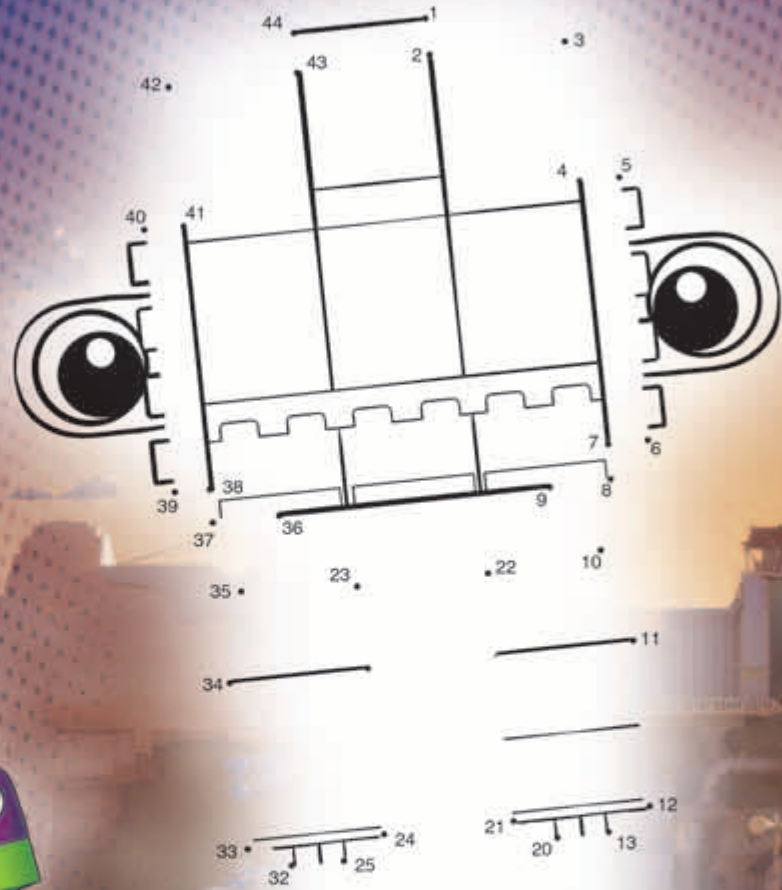
3



4



Pospojuj tečky od čísla 1 až po číslo 44 a zjistíš, jak vypadá příšera, která honí Emmeta.



Který ze stínů patří Lucy?



A

B



C

D

E

Jenom jeden z výřezů správně doplní velký obrázek. Který?



Které z těchto stvoření nemá na stránce dvojníka?



Doplň mřížku správnými postavami tak, že na prázdná místa vepíšeš odpovídající písmena. Žádná postava by se neměla v jednotlivých sloupcích ani řádcích vyskytovat víc než jednou.



A



B



C



D

Batman se vrhá do akce! Dokážeš spočítat jeho Batarangy?

