

**KOHO EMMET POŽÁDÁ O POMOC?
TO ZJISTIŠ ZA POMOCI NÁPOVĚD NÍŽE!**

URČITĚ
TO NEBUDE ŽÁDNÁ
POSTAVIČKA
DUPLO!

NEPATŘÍ ANI
K PIRÁTŮM...

... NEMÁ ROHY...

... NOSÍ MASKU...

... A NENOSÍ
MODROU
BARVU!

LUCY

UNIKITTY

POSTAVIČKA DUPLO



BENNY

BATMAN

KOVOVOUS

2

3

**KTEROU CESTOU BY SE MĚLI PŘÁTELÉ VYDAT, ABY SE
DOSTALI K BATMANOVĚ ZÁKLADNĚ? SPOČÍTEJ VŠECHNA
ČÍSLA NA JEDNOTLIVÝCH TRASÁCH A ZJISTIŠ TO.
SPRÁVNÁ JE TA S NEJMENŠÍM SOUČTEM.**



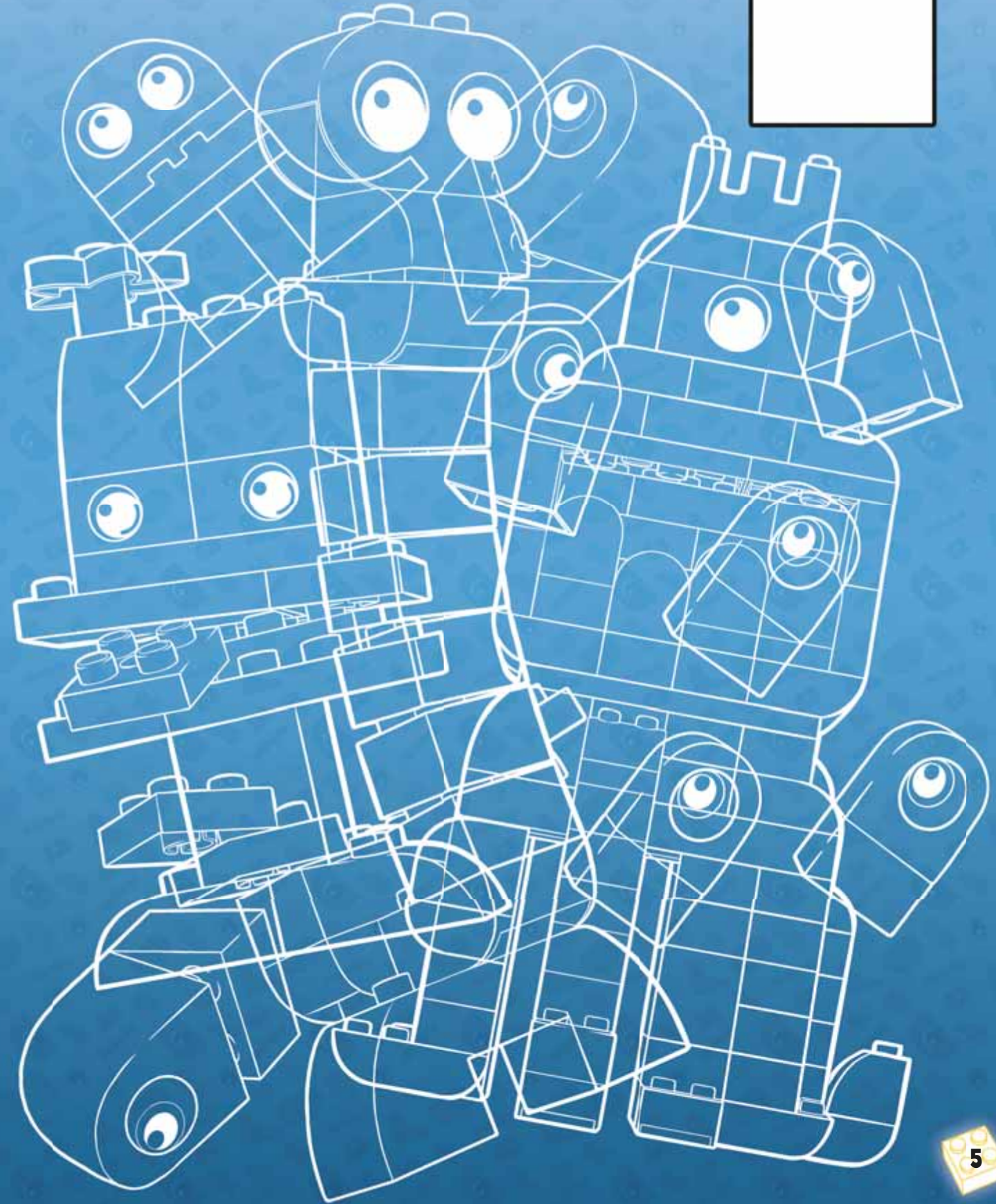
**VŠECHNO TO ZAČALO, KDYŽ MIMOZEMŠŤANÉ Z PLANETY
DUPLO NAPADLI BRICKSBURG. ZKUS NAJÍT VŠECHNY
EMMETOVY KAMARÁDY, KTERÍ SE UKRÝVAJÍ V SUTINÁCH.**



HLAVNĚ U TOHO
NEDĚLEJ MOC
KRAVÁL!

KOLIK OBRŮ DUPLO VIDÍŠ NA TÉTO STRÁNCE?

POČET



**POMOZ EMMETOVÍ UNIKNOUT JEHO PRONÁSLEDOVATELŮM –
STVOŘENÍM Z PLANETY DUPLO!**

JSME
TU, ABYCHOM
NIČILI!

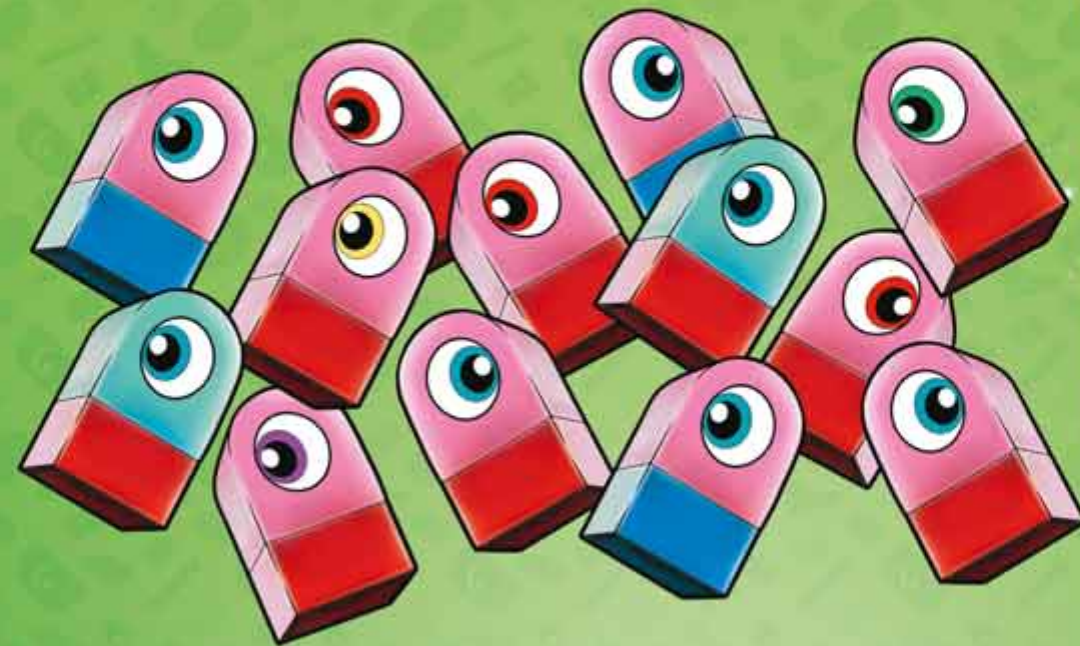
START

CÍL



**NAJDI POSTAVIČKU ZCELA SHODNOU
S OBRÁZKEM V MODRÉM RÁMEČKU.**

CO BYCH
TAK DNESKA
ZDEMOLOVALA?



**NA KOHO EMMET MYSLÍ, KDYŽ UTÍKÁ
PŘED KREATURAMI DUPLO? DANÁ POSTAVA
SE V BUBLINĚ OBJEVUJE PŘESNĚ DVAKRÁT.**

NECH
TOHO A PROSTĚ
ZDRHEJ!



TY JSI
TAK ÚŽASNÝ!

TEPRVE BUDU...
JEN CO NAJDU SVOJE
VYBAVENÍ!

7 x

2 x

1 x

**BATMAN JE PŘIPRAVEN NA ÚTOK! POTŘEBUJE
ALE V TOMHLE CHAOSU NAJÍT NĚKOLIK VĚCÍ:
BATARANGY, NAVIJÁKY A KLÍČ OD BATMOBILU.**

**PROHLÉDNI SI OBRÁZEK NÍŽE A NAJDI NA NĚM VÝŘEZY
V KROUŽCÍCH. POTÉ JE OZNAČ ODPOVÍDAJÍCÍMI PÍSMENY.**

A

B

C

D