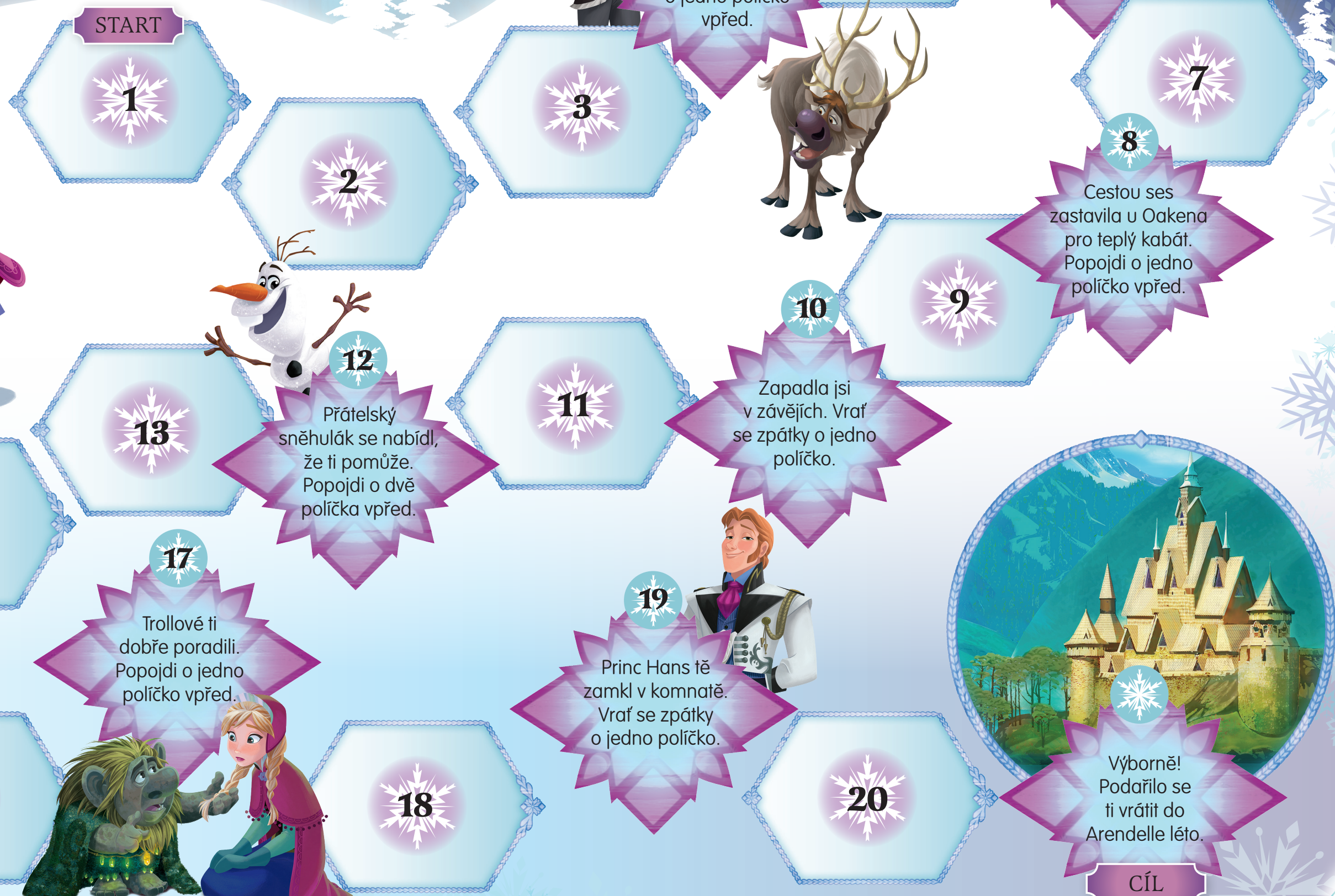


# MRAZIVÁ HRA

Pomůžeš Anně a Else zastavit věčnou zimu? Najdi si spoluhráče, kostku a dvě figurky. Strídejte se v házení kostkou a uvidíte, kdo bude v cíli první!



START

6

Pronásleduje tě smečka hladových vlků. Vrať se zpátky o jedno políčko.



4

Ledař se rozhodl, že tě sveze na saních. Popojdi o jedno políčko vpřed.



5

8

Cestou ses zastavila u Oakena pro teplý kabát. Popojdi o jedno políčko vpřed.

10

Zapadla jsi v závějích. Vrať se zpátky o jedno políčko.

12

Přátelský sněhulák se nabídl, že ti pomůže. Popojdi o dvě políčka vpřed.



11

19

Princ Hans tě zamkl v komnatě. Vrať se zpátky o jedno políčko.



17

Trollové ti dobře poradili. Popojdi o jedno políčko vpřed.



20

Výborně! Podařilo se ti vrátit do Arendelle léto.



CÍL