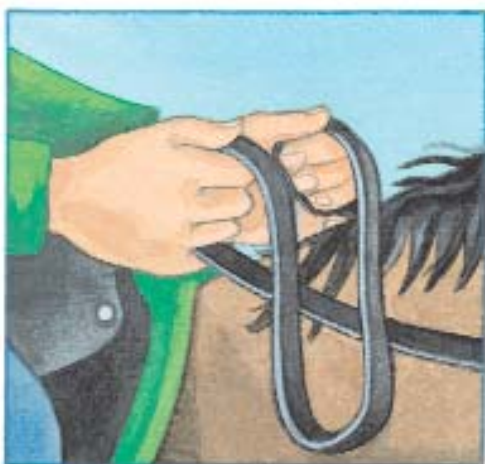
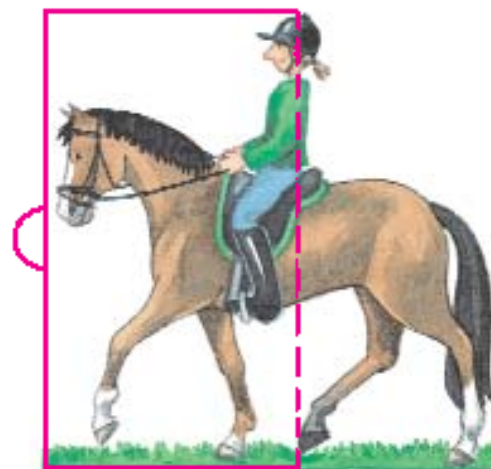




Co jsou pomůcky a chody?



K dorozumění s koněm používají jezdci různé pomůcky. Jednou z nich je pobídka otěží. Jezdec lehce přitáhne rukou otěž a udá tak směr. Koně můžeš řídit i pobídkami holení. Holeně a správný sed jsou nejdůležitější pomůcky.

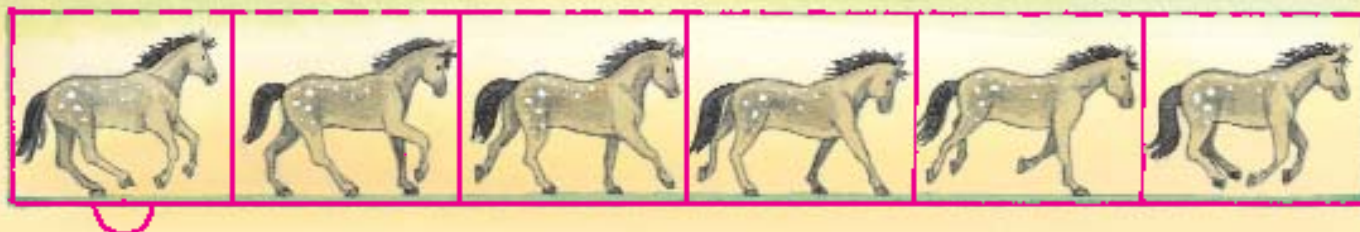


Koně se mohou pohybovat pomalu i rychle. Nejpomalejším a pro začátečníka nejméně namáhavým chodem je krok. Při něm koně zvolna kladou nohu před nohu. V kroku zdolávají dlouhé trasy nebo se

pasou. Do klusu koně obvykle přejdou, když mají urazit dlouhou vzdálenost. V pravidelném klusu se tak rychle neunaví, a přesto postupují svižně vpřed, asi jako cyklista. V nejrychlejších chodu,

ve cvalu, dosahují koně rychlosti až 80 km/h. V přírodě se dávají do cvalu, když chtějí utéct nebo když si spolu hrají. Po chvíli znovu přejdou do klusu nebo do kroku.

Rozeznáš jednotlivé chody koně?



Co je důležité na vyjíždce?



Vyjíždka do přírody, to je opravdová radost. Jezdci si však musí být jistí v sedle a měli by svého koně dobře znát. V přírodě totiž číhá spousta nástrah a dochází k nepředvídatelným situacím, kdy se kůň může spláshit.

Vyjíždky jsou bezpečnější ve skupině nebo se zkušenými koni. První úsek cesty vede často po silnici. Tam musíš dávat obzvláštní pozor, aby se ti kůň nespláшил. Na některé silnice jezdci na koni nesmějí.

