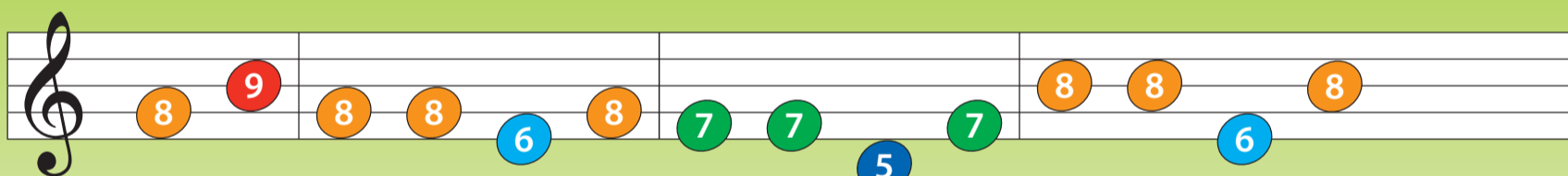
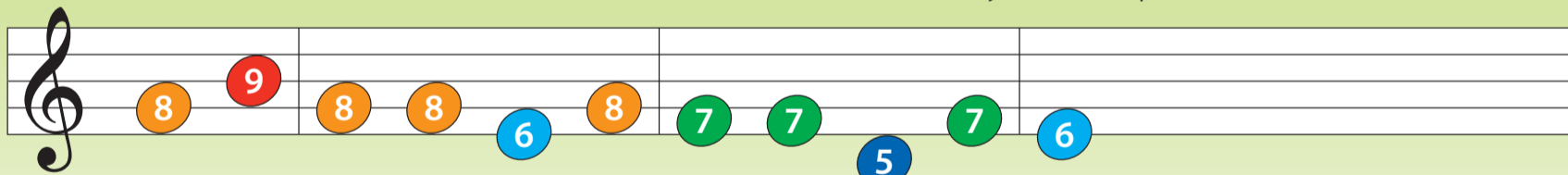


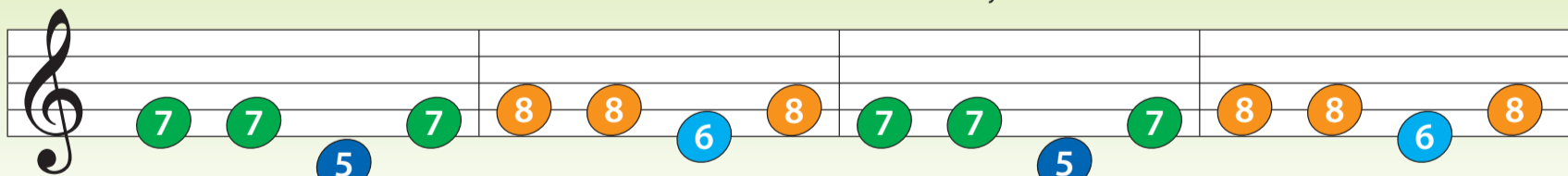
# HOLKA MODROOKÁ



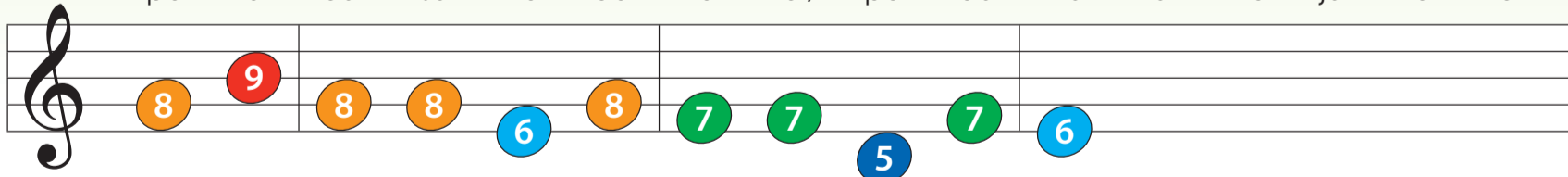
Hol - ka mod - ro - o - ká, ne - se - dá - vej u po - to - ka,



hol - ka mod - ro - o - ká, ne - se - dá - vej tam.



V po - to - ce se vo - da to - čí, po - de - me - le tvo - je o - či.



Hol - ka mod - ro - o - ká, ne - se - dá - vej tam.



Holka modrooká, neseďavej u potoka,  
holka modrooká, neseďavej tam.  
V potoce je velká voda, vezme-li tě, bude škoda.  
Holka modrooká, neseďavej tam.



Holka modrooká, neseďavej u potoka,  
holka modrooká, neseďavej tam.  
V potoce je hasmránek, zatahá tě za copánek.  
Holka modrooká, neseďavej tam.

Na pianu přepni přepínač na Demo, stiskni klávesu **1** a poslechni si písničku.