

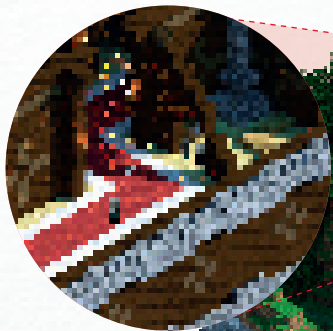
NALEZENÍ RUDITU

Rudit je tajemná látka, která se používá k napájení mechanismů a pastí. Ve své nezpracované formě se jedná o rudu, kterou lze najít v podzemí, ale dá se vytěžit a upravit do ruditového prášku. Stejně důležité jako vytvoření ruditových obvodů je také vytváření ingrediencí pro ruditové komponenty.

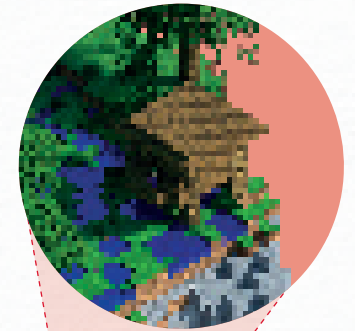
LOKACE RUDITU

Když hledáte rudit, budete se chtít zaměřit na určitá místa. Pojďme se podívat, kde se rudit normálně vyskytuje.

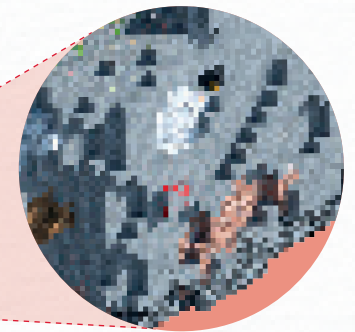
- 1 Ruditový prášek se dá nalézt v lesních panstvích, ale nebezpeční vesničani chrání truhly, v nichž se zmíněný rudit nachází.



- 2 Porazíte-li čarodějku, spadne z ní kupka až šesti kousků ruditů. Snažte se je lovit v biomu bažin.



- 3 Ruditový prášek se dá také najít v truhlách ostatních vygenerovaných staveb – žaláfe, pevnosti a opuštěné šachty budou nějaký ten rudit mít.



Těžíte-li ruditovou rudu s krumpáčem očarovaným hebkým dotykem, tak sám spadne. Poté můžete roztavit bloky rudy v peci k vytvoření ruditového prášku.

- 4 Ruditová ruda se automaticky generuje v podzemí v rozmezí 1 až 16 bloků od vrstvy jádra. Spadne z ní 4 až 5 kousků ruditového prášku, když se jej pokusíte těžit.