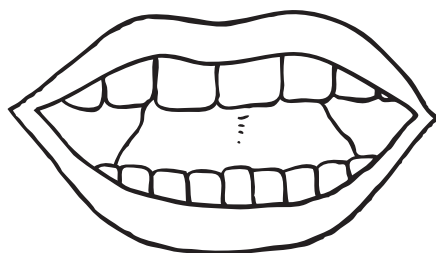


# Hláská L



## Vyvození hlásky L

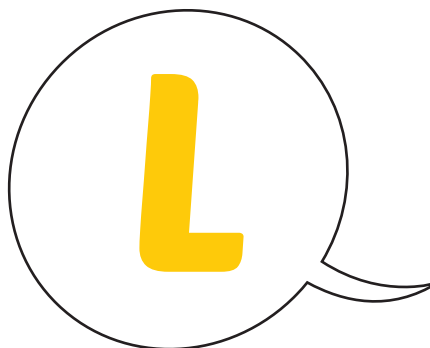
Správné postavení mluvidel pro artikulaci hlásky L se snažíme vyvodit nápodobou.

Hrot jazyka přitiskneme za horní řezáky, ústa jsou rozevřena natolik, že můžeme sledovat celý pohyb jazyka. Při vyslovení hlásky L jazyk vykoná rychlý pohyb odshora dolů za spodní řezáky, jazyk se nesmí vysouvat ven z úst. Spodní čelist se nehýbe, často je třeba ji zafixovat rukou či špátlí. Rty jsou v neutrálním postavení. Při artikulaci hlásky L je výdechovému proudu nastavena překážka v podobě nahoře opřené jazyka a tedy proud vzduchu prochází po stranách jazyka – bokově. Proto je také hláská L nazývána hláskou bokovou. Jedná se o souhlásku úžinovou, znělou, párovou a slabikotvornou (plní funkci jádra slabiky, jako např. samohlásky). Nesprávná artikulace hlásky L se nazývá lambdacismus. Děti mají tendenci hlásku L vynechávat či zaměňovat za hlásku J nebo V.

## Doporučení

Zásadní chybou při nesprávné artikulaci hlásky L u většiny osob je nulový pohyb jazyka vzhůru, jazyk leží na spodině dutiny ústní úplně bez pohybu. Někteří artikulují L pomocí pohybu spodní čelisti, ale jazyk sám se nehýbe. Proto je často nejdříve třeba stabilizovat a zafixovat spodní čelist a oddělit pohyb jazyka od pohybu čelisti. Vhodné je pracovat s chutěmi a něco dobrého vložit za horní řezáky a takto stimulovat pohyb jazyka vzhůru. Přínosné je cvičit před zrcadlem – pohyb jazyka u L je krásně vidět. Zpívat LALALA – a fixovat spodní čelist. Při výuce L je třeba celkově podpořit pohyblivost jazyka v ústech i před ústy směrem nahoru. Cvakat jazykem v ústech, přisávat jazyk k hornímu patru, olizovat horní zuby jako by jazyk byl zubní kartáček, olizovat ústa zvnějšku, zkoušet sáhnout jazykem na nos. Podpořit zdvih jazyka se dobře daří i při lízání klasické zmrzliny v kornoutu – děti, které mají problém se zdvihem jazyka, většinou mají tendenci zmrzlinu spíše odkusovat než lízat.





### **LA-, LE-, LI-, LO-, LU-, LOU-....**

lak, lán, lano, Láďa, láme, lampa, lavina, lávka, lachtan, láska  
led, letí, lepí, lék, levá, lebka, Lenka  
lidé, list, liška, lípa, lipo, limonáda  
lyže, lýtko  
loď, lov, loket, loni, lodě, loví, lopata  
luk, lůj, lupa, lupič, lusky  
louka, loupe, loudá, louže  
lhát, lvi, lne, lpí, lžíce

### **-LA, -LE, -LI, -LO, -LU, -LOU**

hala, kila, pila, nula, víla, malá, kapela, pole, tele, boule, úly, bolí, díly, milý, jmelí, holí, chumelí, údolí, bylo, dalo, haló, kolo, molo, málo, dolů, pomalu

### **-LA-, -LE-, -LI-, -LO-, -LU-, -LOU-**

koláče, nálada, koleno, tuleni, balení, balík, kelímek, tulipán, pilot, balóny, výloha, chalupa, melouny

### **- L**

bál, váł, datel, pytel, motýl, hůl, sůl, stůl, pudl,

### **BL-, DL-, KL-, HL-, CHL-, ML-, PL-, TL-, VL-, ŽL-**

bláto, blecha, blesk, obloha, obluda, dláto, podlaha, dudlík, mýdlo, bodlák, kláda, kladivo, klíč, klokan, kluk, klouzek, hlava, pohled, hlubina, cihla, chlapík, chléb, chlup, mléko, mlýn, mlok, mlha, plave, plena, ploty, ploutev, tlapa, pytlík, datle, vlak, vlevo, vlk, vlna, žlutý, palma

### **-L-L-**

lilek, lilie, lepidlo, letadlo, liliput, velbloud, chlácholil



### **Říkej rychle**

mlok, blok, mlok, blok  
hluk, kluk, hluk, kluk  
blesk, plesk, blesk, plesk  
klek, flek, klek, flek  
vlk, plk, vlk, plk,  
bál, tál, bál, tál,  
klel, plel, klel, plel



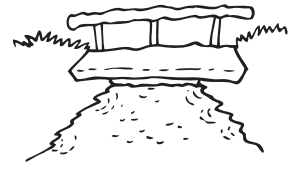
LANO



LÁĎA



LAMPA



LÁVKA



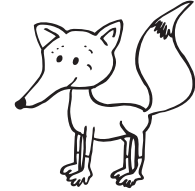
LEV



LES



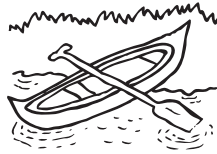
LEBKA



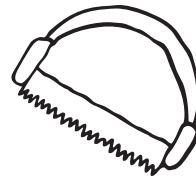
LIŠKA



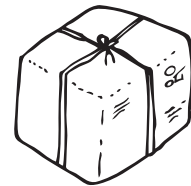
LYŽE



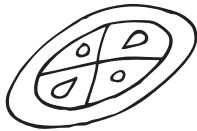
LOĎ



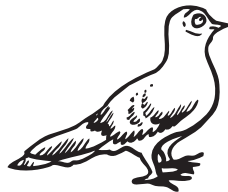
PILA



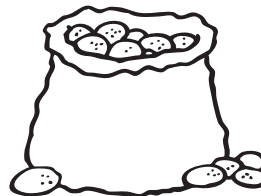
BALÍK



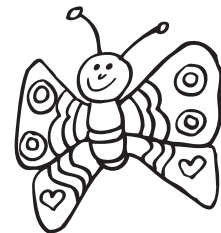
KOLÁČ



HOLUB



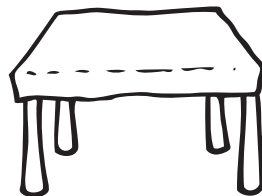
PYTEL



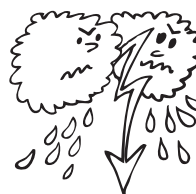
MOTÝL



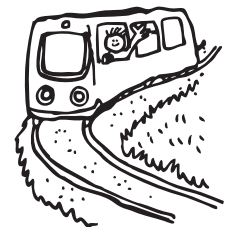
HŮL



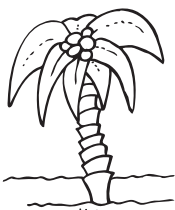
STŮL



BLESK



VLAK



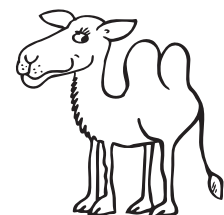
PALMA



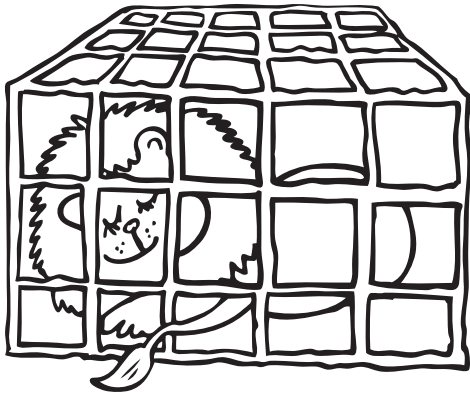
SKLUZAVKA



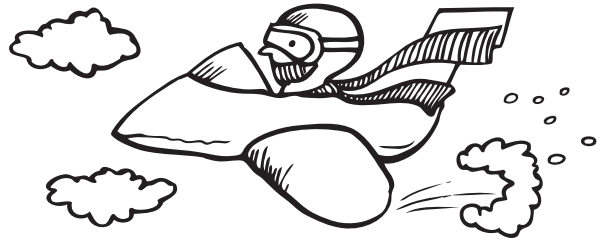
LETADLO



VELBLOUD



LEV LEŽÍ V KLECI.



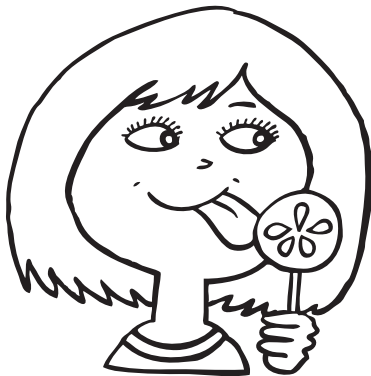
PILOT LETÍ V LETADLE.



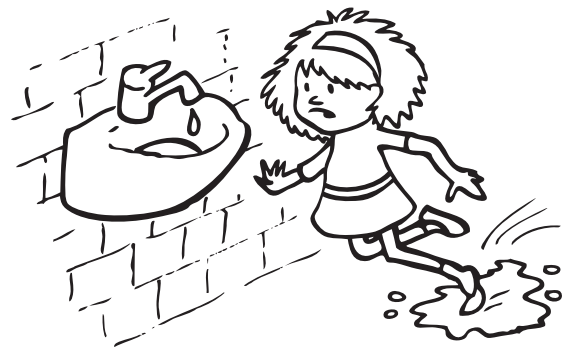
VLK PIJE LIMONÁDU.



LÁĎA MÁ MALÝ BALÓNEK.



LUCKA LÍZÁ LÍZÁTKO.



MADLA UPADLA U UMYVADLA.



PAVEL LEPI LETADLO LEPIDLEM.



KLUK V LESE LÁME KLACEK.



LESNÍ VÍLA



ŽIDLE U STOLU



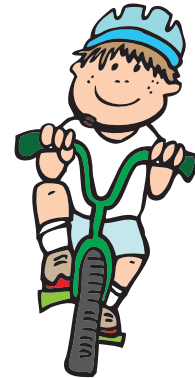
LÁŽA PLAVE



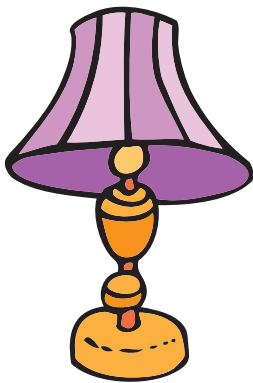
LUPIČ LOUPÍ



BÍLÝ BALÓN



ZELENÉ KOLO



FIALOVÁ LAMPA



VLASATÁ HLAVA



LOŽ PLUJE



MALÁ PISTOLE  
A VELKÁ PISTOLE



VLNĚNÁ BAMBULE



VELKÉ LEPIDLO