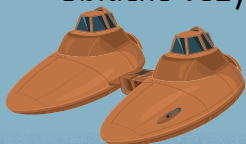


LANDŮV PARK

Než Lando vyrazí do Oblačného Města na turnaj v sabaccu, musí přepočítat své lodě a vozidla.



Oblačné vozy

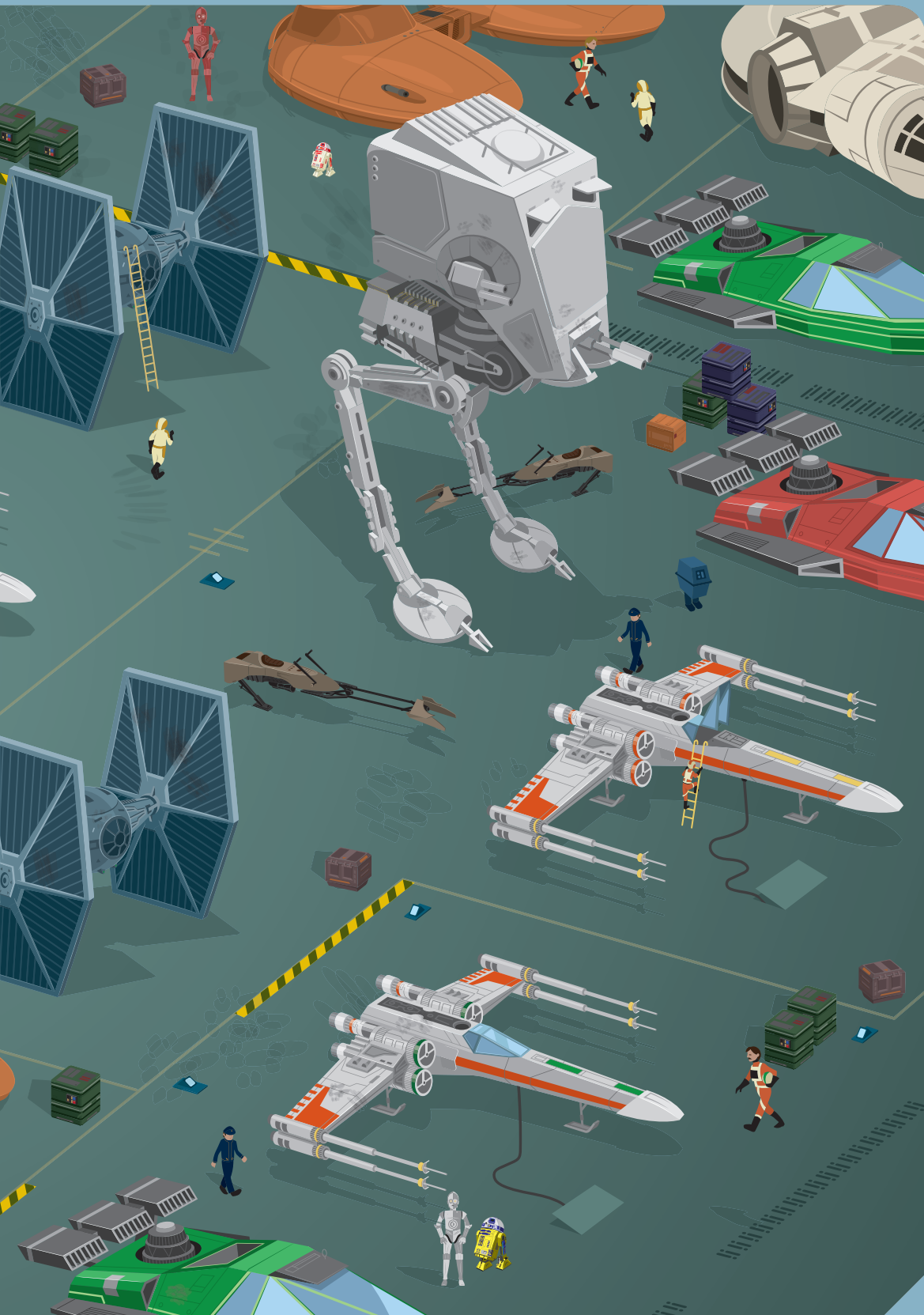


Spídrové motorky

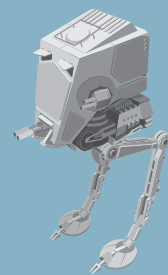


Droidi typu R2

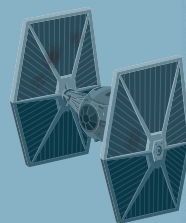




AT-ST



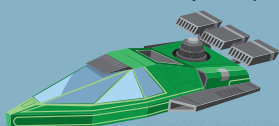
Stíhačky TIE



X-wingy



Pozemní spídky

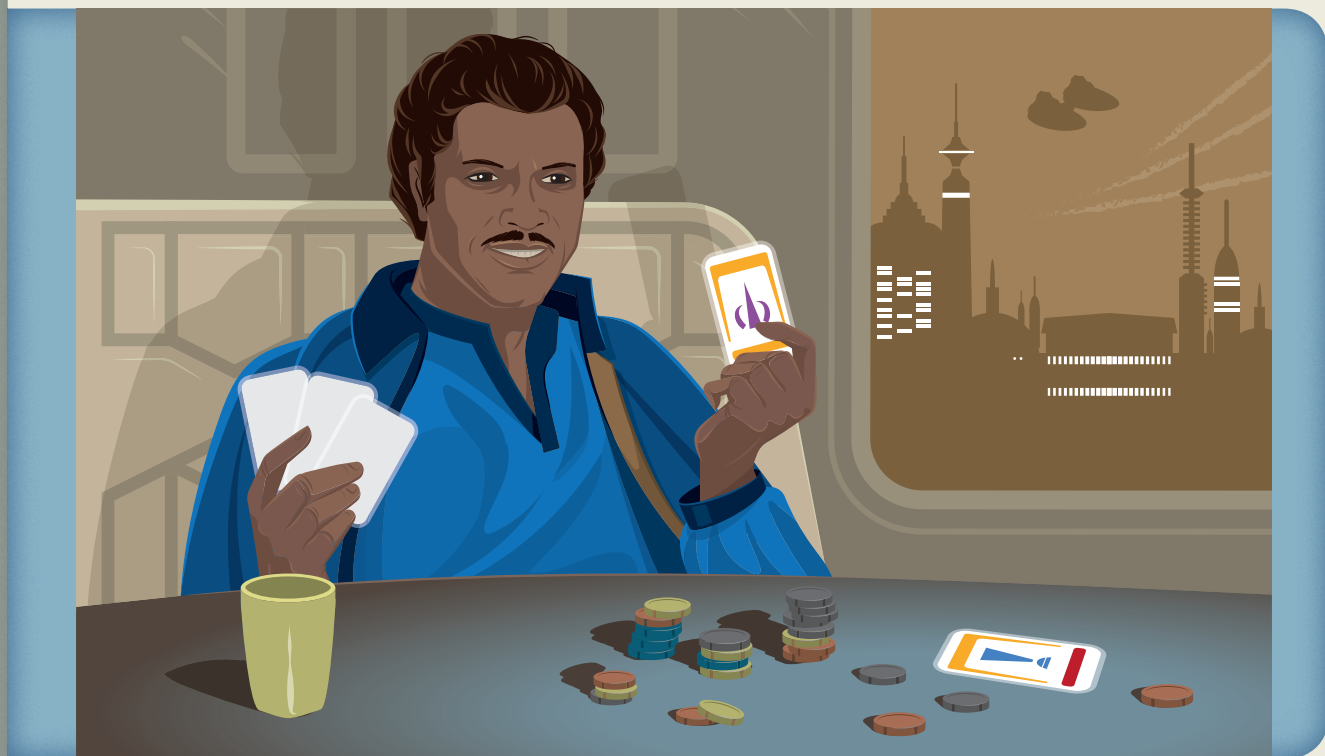


Prohlédněte si lodě a vozidla na okraji stránky a spočítejte, kolik jich najdete na parkovišti.

LANDO PROTI HANOVI

Je poslední kolo sabaccového turnaje v Oblačném Městě a Lando sedí proti svému starému kamarádovi Hanu Solovi. Vyberte vítěznou kombinaci karet a pomozte Hanovi porazit Landa.

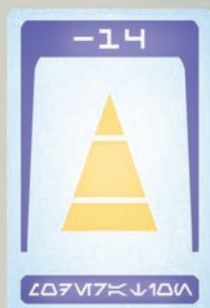
Cílem sabaccu je přiblížit se co nejvíc k celkovému součtu 23 nebo -23, ale nepřekročit ho. Pokud se ve stejném kole objeví součet 23 i -23, vítězí hráč s kladným součtem.



Landovy karty



Rovnováha



Střídmost



Vytrvalost



Královna



Šavlová 12

CELKEM: -23

Kombinace 1



Hvězda

Zánik

Lahvová 3

Tyčová 1

Lahvová 1

Kombinace 2



Královna

Šavlové eso

Mincová 4

Šavlová 3

Tyčová 1

Kombinace 3



Ďábel

Lahvové eso

Šavlová paní

Mincová 10

Královna

Kombinace 4



Rovnováha

Střídmost

Tyčová 4

Vytřvalost

Mincové eso

KTERÝ WOOKIEE?

Han a Chewie letí s *Falconem* nejprve na Kashyyyk, planetu Wookieeů. Chewbacca se Hanovi brzy ztratí v davu. Pomůžete mu ho najít?

A



B



C



D



E



F

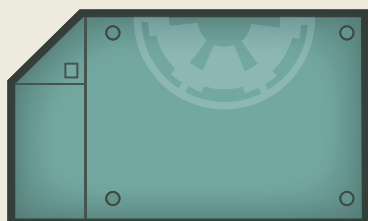


Nápověda: Chewie je jediný Wookiee, který je jiný než ostatní.

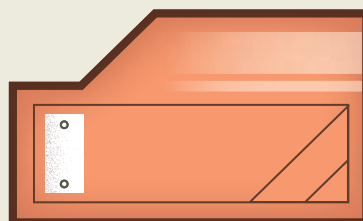
UKRYTÝ NÁKLAD

Je čas rozjet obchody. Han nakládá pašované zboží, ale nedaří se mu ho napěchovat do lodi. Pomozte mu uložit každou zásilku na místo stejného tvaru ve *Falconu* na protější straně.

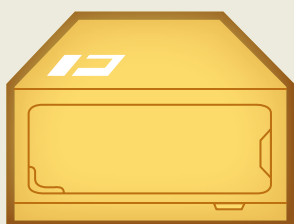
A



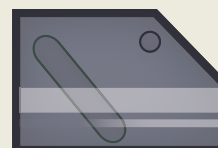
F



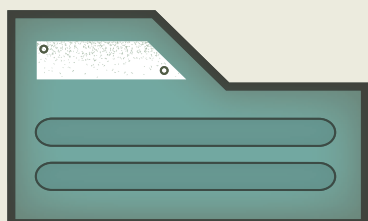
B



G



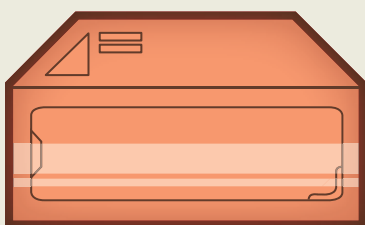
C



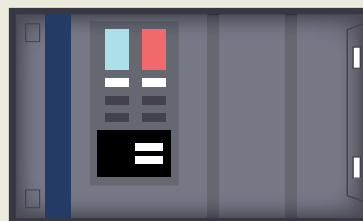
H



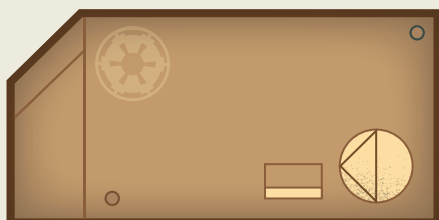
D



I



E



J





1

2

3

4

5

6

7

8

9

10