



Š-š-š-š-š! Š-š-š-š! Húúú!

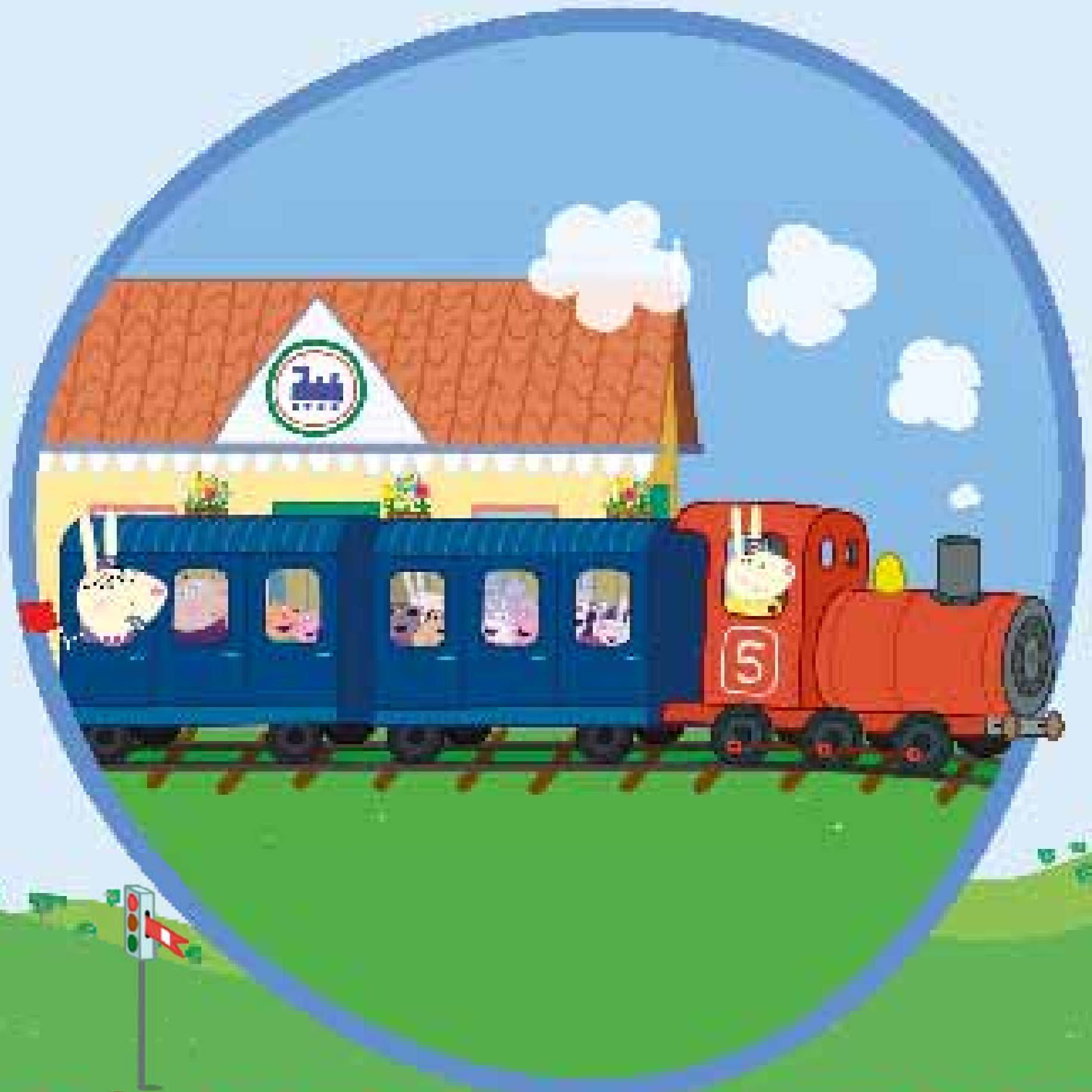
Mašinku řídí paní Zaječice.

„Náš vlak už jede!“ raduje se Peppa.

„Všichni nastupovat!“ volá pan Zajíc.

Pak mávne plácačkou a zapíská
na píšťalku. Písk! Písk!





Dveře se zaklapnou, klap,
klap, a vlak se rozjíždí.
Š-š-š! Š-š-š! „Mám pro vás
nachystaný seznam,“ ukazuje
paní Gazela. „Po cestě
najděte loď, semafor a tunel.“

