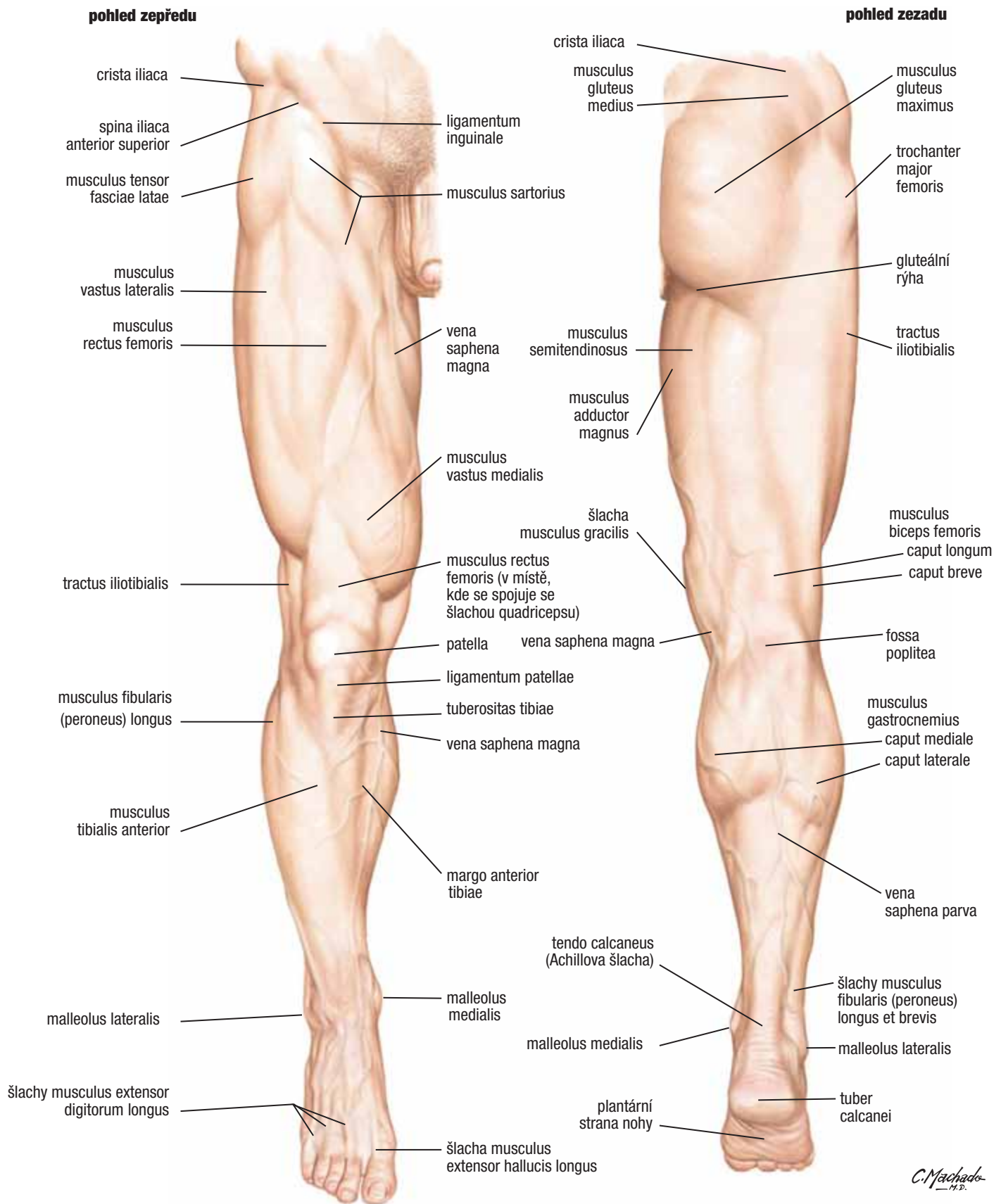


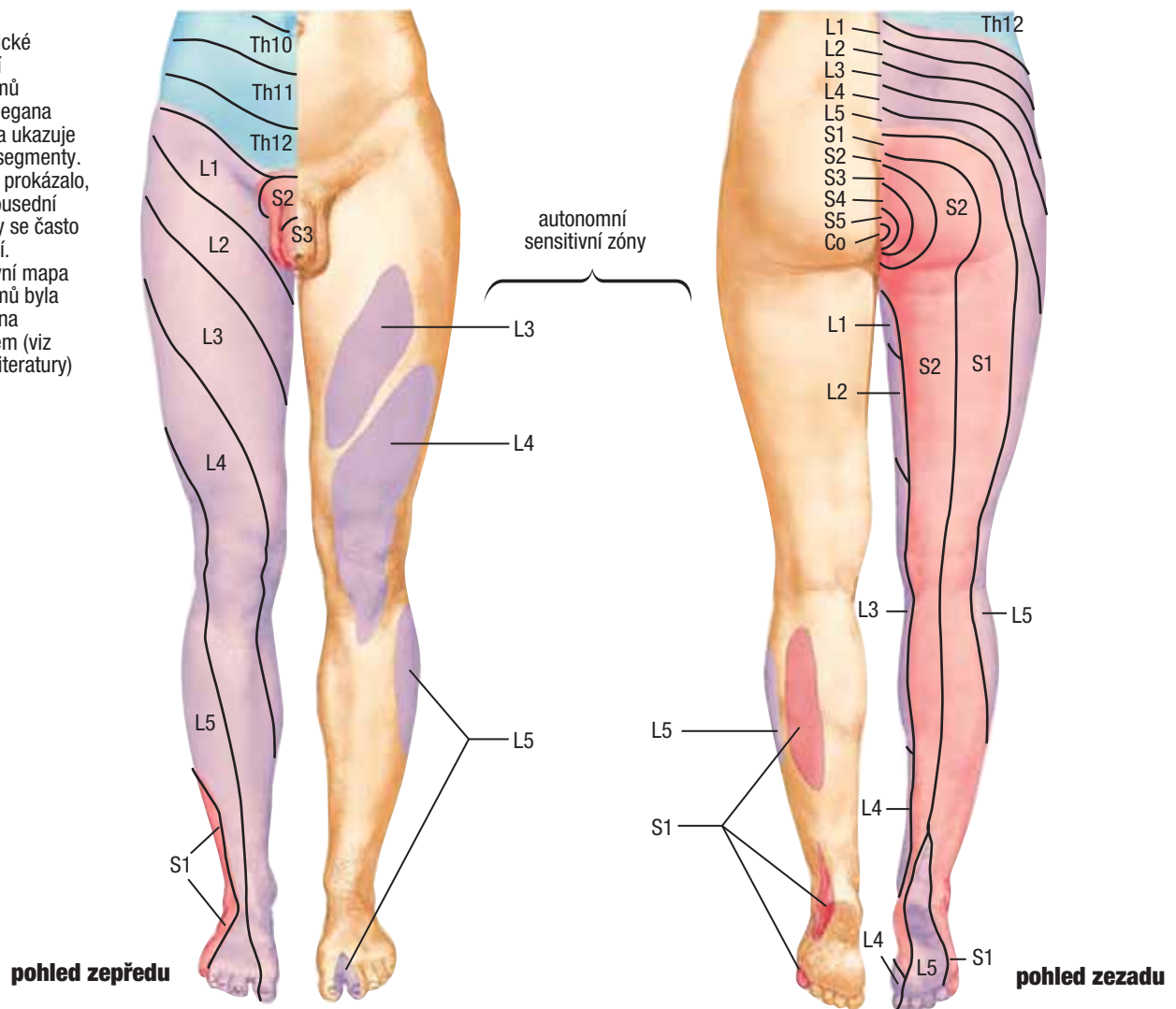
Viz také tabule 470, 471



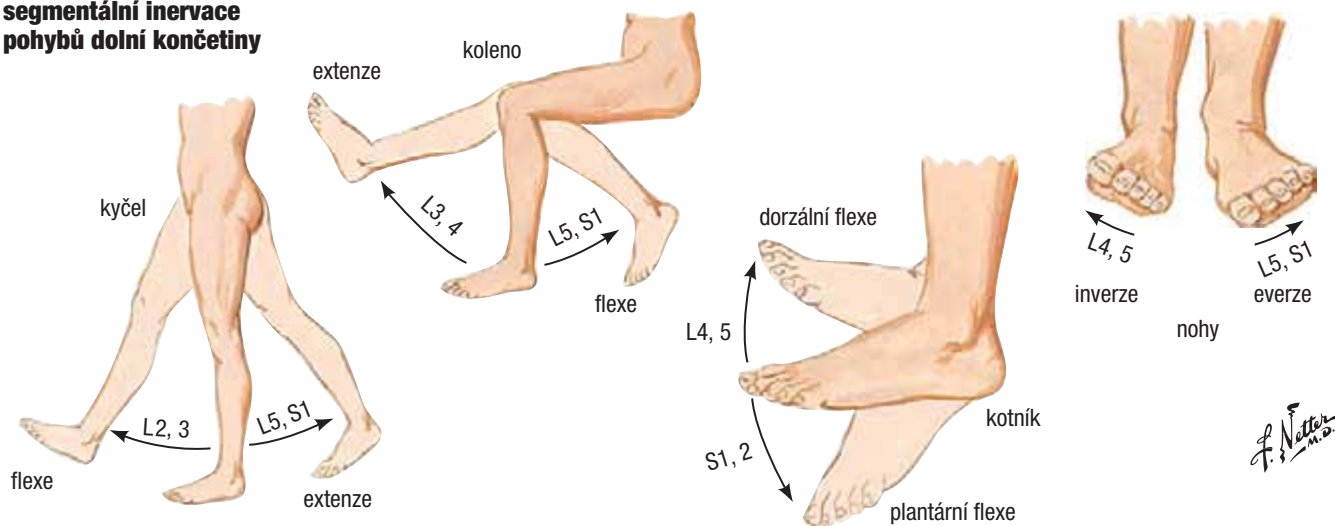
C. Machado M.D.

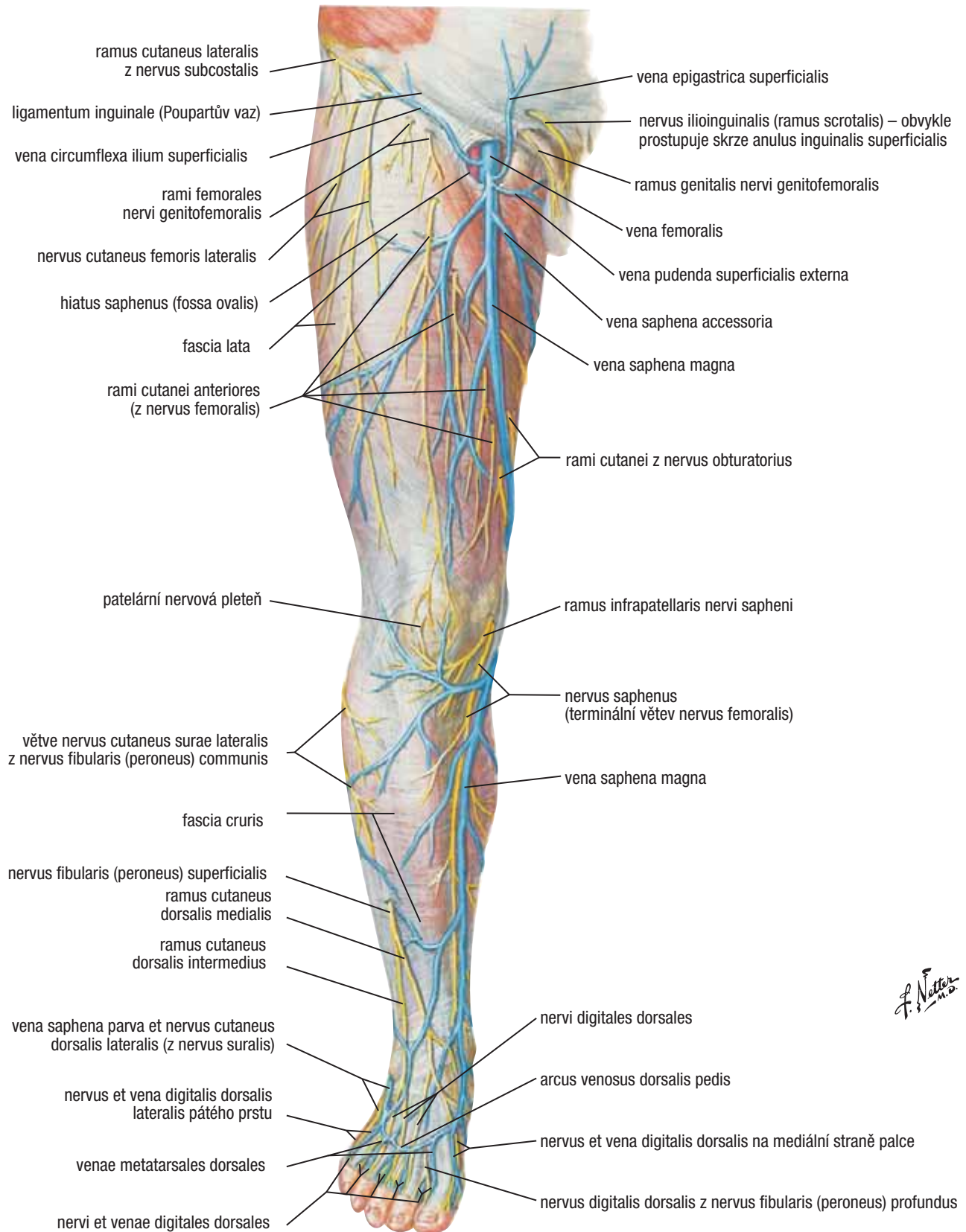
Viz také tabule 162

Schematické vymezení dermatomů (podle Keegana a Garretta ukazuje zřetelné segmenty. Nověji se prokázalo, že dva sousední segmenty se často překrývají. Alternativní mapa dermatomů byla zpracována Foersterem (viz seznam literatury)

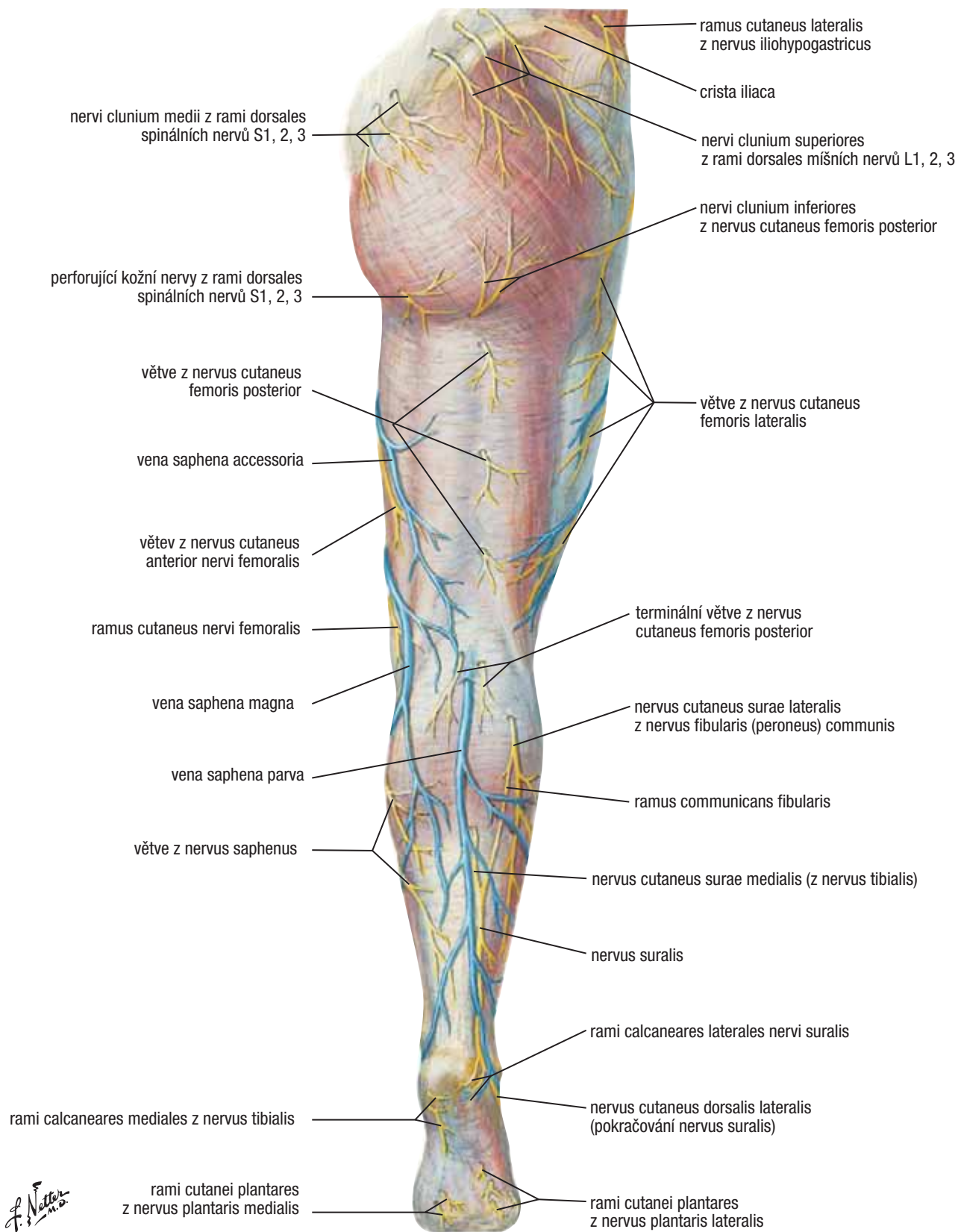


### segmentální inervace pohybů dolní končetiny

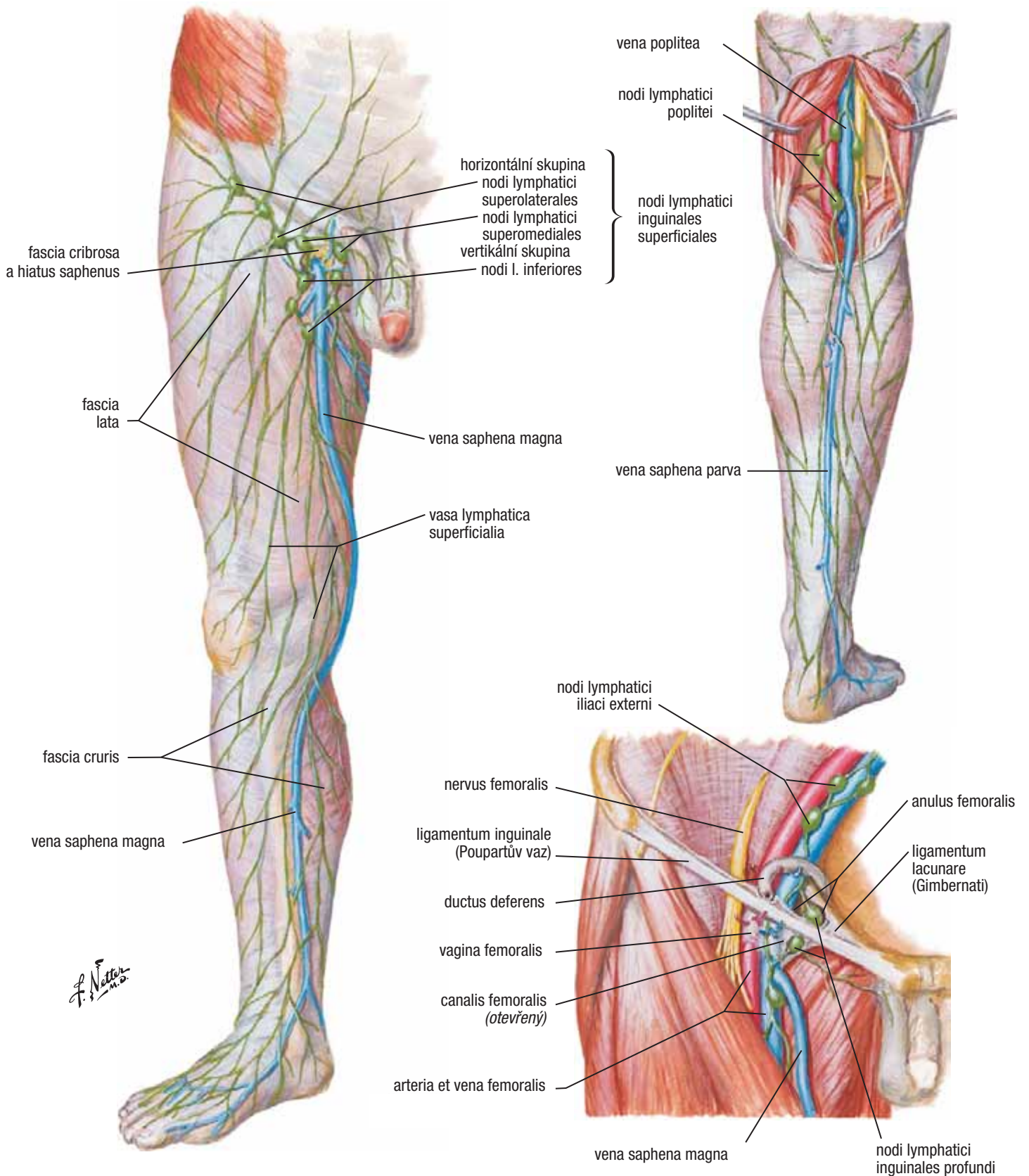




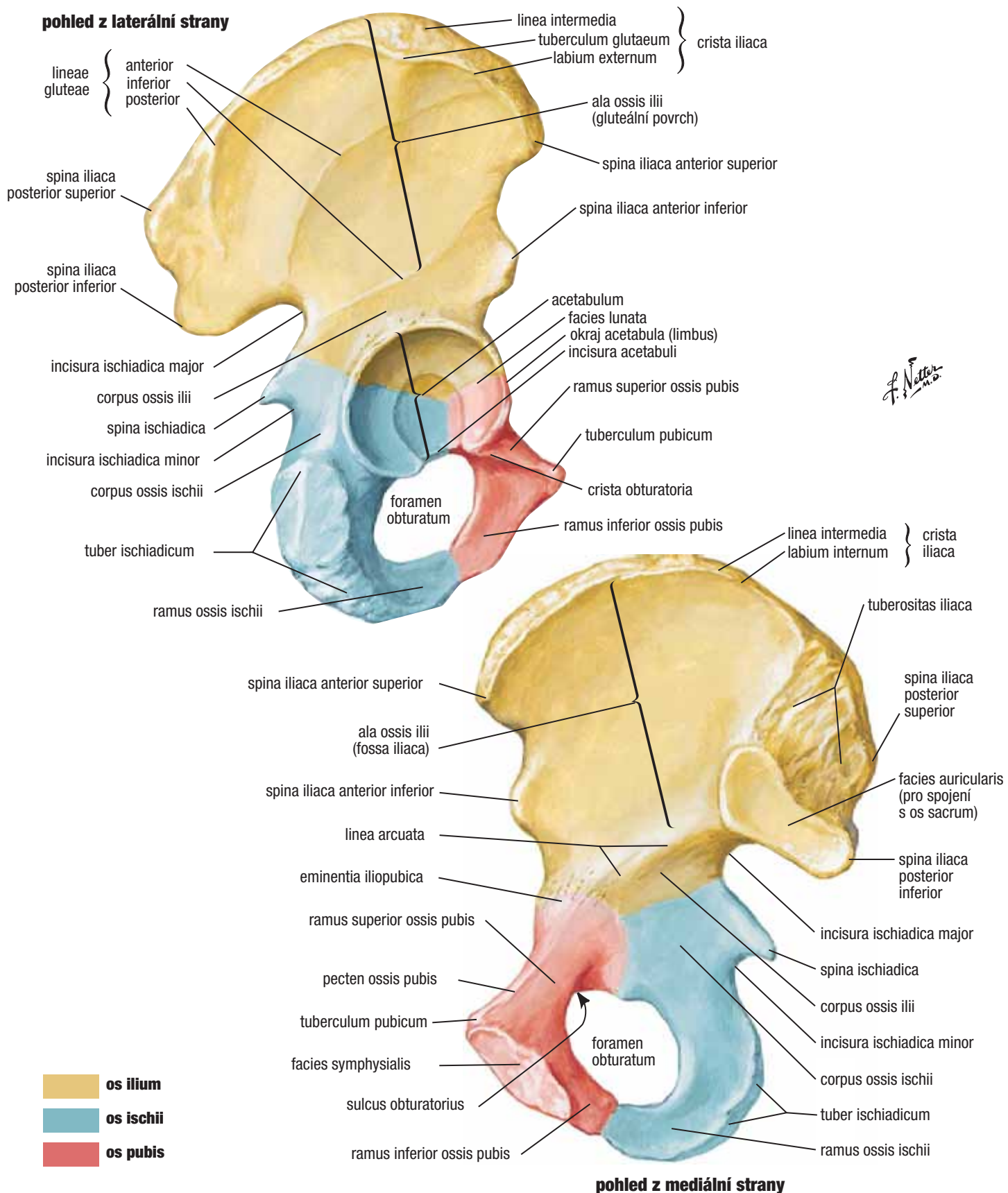
Viz také tabule 527, 528



Viz také tabule 385, 386



Viz také tabule 243, 333, 334



F. Netter M.D.