

Pes

Pejsku milý ušatý, hlídáš domek za vraty.
Kožíšek máš chlupatý, snad nejsi i blechatý.
Sedni, lehni, pac mi dej a přitom se usmívej.
Haf, haf, štěkej vesele, hlídej mě u postele.



Kdo na obrázku sedí na plotě?



Liška

Já jsem liška ryšavá, co po lese běhává.
Každý večer, každou noc, ve dne nepotkáš mě moc.
Podobná jsem pejskovi, proto šelma psovitá,
v zemi mívám domeček, noru, kde jsem ukrytá.

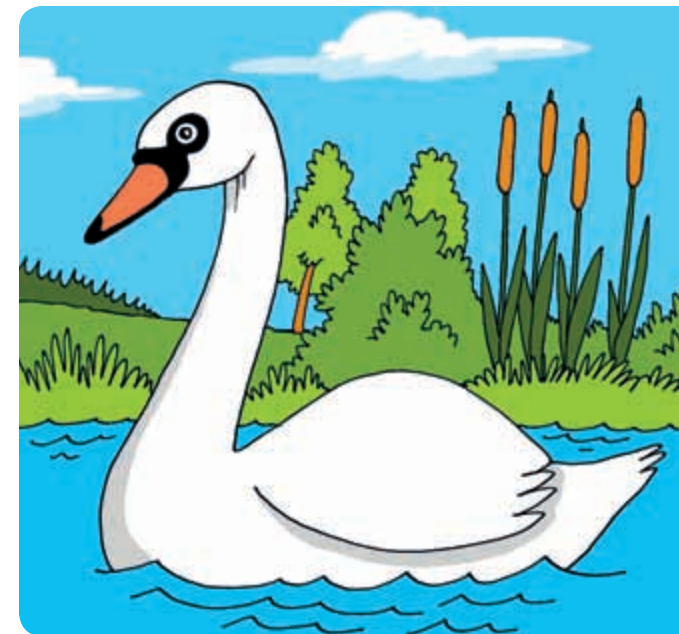


Co by si vybrala liška k večeři?



Labuť

Královna sněhově bílá
překrásná rybníků víla,
labuť je jeden z našich největších ptáků,
se štíhlým krkem a oranžovou na zobáku.



Jakou z těchto barev má labuť?

