

rozcestník

Dej si...

Óó...

Hlubokým lesem vede úzká pěšinka, po které chodí jen houbaři, zvířata a myslivec, když jde krmit zvěř.



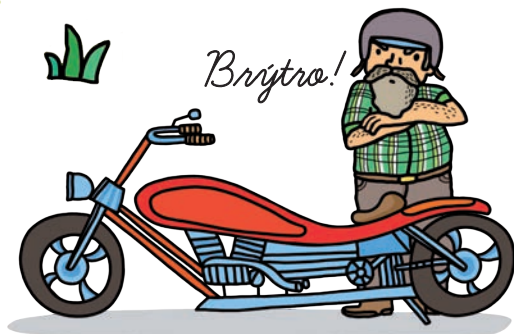
Pěšinka ústí na lesní cestu, u níž se těží dřevo. Traktor ho odveze po blízké silnici. Nejezdí po ní moc aut, a tak se hodí i pro výlety na kole.



Čtyřkolka

Na hrbolatých cestách a v terénu oceníte čtyřkolku, která se jen tak nepřevrátí.

Menší dopravní prostředky



Pohodlná motorka

Velká, elegantní a pohodlná – ideální motorka na dlouhé cesty. Říká se jí chopper.

Kolo

Na kole se naučí jezdit každý, kdo zvládne držet rovnováhu a pořádně šlapat.



Opatrně!



Skútr

Má menší kola a slabší motor než motorka. Hodí se na krátké cesty a jízdu ve městě.

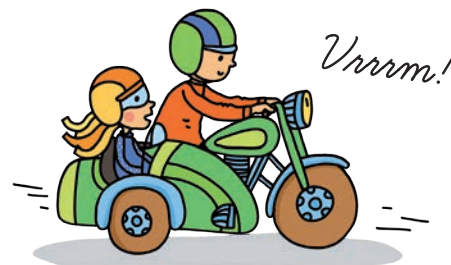
Zákaz vjezdu všech vozidel

Na tuhle cestu nesmí vjet auta ani motorky, zkrátka žádná vozidla.



Stůj, dej přednost v jízdě!

Řidič musí u této značky zastavit, dát všem přednost a teprve potom může pokračovat v jízdě.



Motorka pro tři

S postranním vozíkem neboli sajdkárou můžete svézt ještě dalšího kamaráda!