

# APOLENA

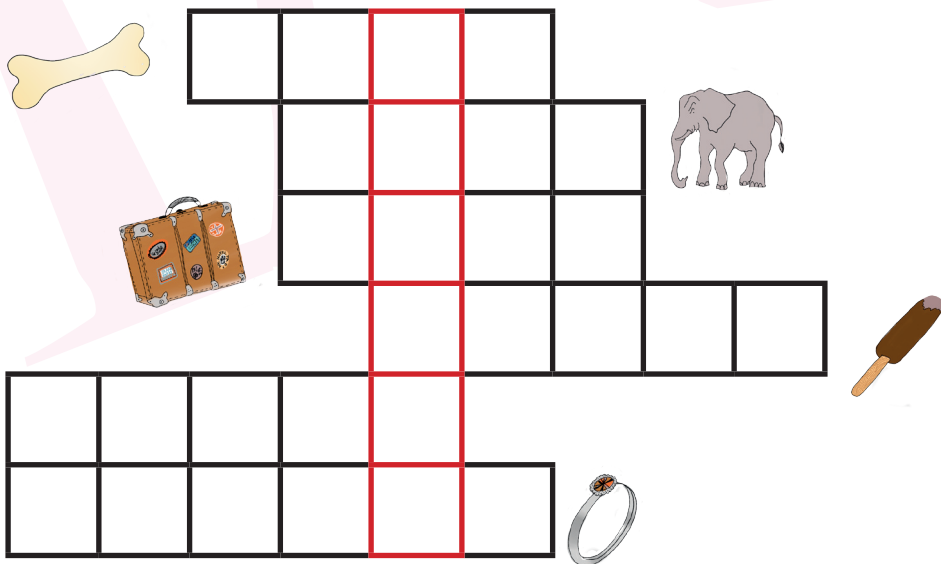
Apola, Apolka, Apolenka,  
Apoliena, Lena, Lenka,  
Poly, Polena

Apolena bydlí s rodiči na malé vsi a musí jim hodně pomáhat. Zrovna včera musela odnést \_\_\_\_\_ do kůlny. Teď ji bolí ruce, protože to byla velká dřina.

**APOLENA** znamená dívka náležející (zasvěcená) bohu Apollonovi, světloárná; jméno řeckého původu.



- 1) Od čeho Apolenku bolí ruce, zjistíš, když z jejího jména odstraníš jednu samohlásku.
- 2) Vylušti obrázkovou křížovku a v tajence zjisti, čemu vládne řecký bůh Apollon:



- 3) Vytvoř z hlásek obsažených ve jméně APOLENA jiná křestní jména, můžeš napsat i domácí podoby jmen.  
 V nových jménech nemusejí být použity všechny hlásky.  
 Pokud je potřeba, můžeš hlásku ve jméně použít vícekrát.

---



---

- 4) Z hlásek, které obsahuje jméno APOLENA, vytvoř co nejvíc jiných slov. Ve vytvořeném slově nemusejí být použity všechny hlásky, naopak hlásku můžete v novém slově použít víckrát.

---



---



---

1) polena

2)


3) např.: Alena, Anna, Ola, Lena, Ela, Pepa, Nela, Elena

4) např.: poleno, plena, lep, pel, len, lano, pole, apel

ŘEŠENÍ

ŘEŠENÍ

# BARBORA

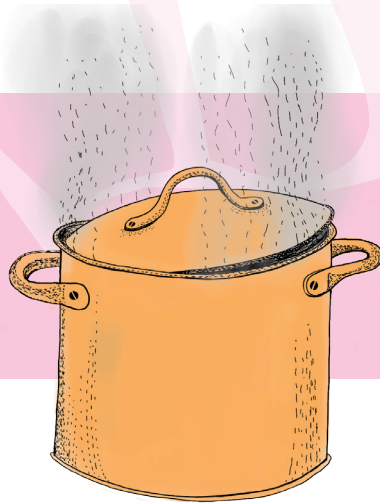
Bára, Barča, Barče

Barka, Barborka, Barunka

Baruška, Barčinka

Bára určitě bude kuchařkou. Je ve svém živlu, když \_\_\_\_\_ uniká z hrnce a ona může čichat všechny vůně připravovaného jídla.

**BARBORA** znamená **cizinka, barbarka**; původní význam základního řeckého slova *barbaros* je **brbla, brepta**.



- 1) Změníš-li jednu souhlásku v Bářině jméně, pak uhodneš, co uniká z hrnce.
- 2) Nahraď hlásku B ve jméně BÁRA a vytvoř tak nová slova. Ostatní hlásky zůstanou stejné, můžeš jen změnit délku hlásky A (A, Á), pokud je potřeba.

## ŘEŠENÍ

2) např.: pára, kára, sára, kára, hára

1) pára