

Kolovrátek

*Robotci si udělali přestávku.
Robo začal svému příteli
vyprávět příběh o kolovrátku.*

Kdysi dávno žila překrásná dívka jménem Arachne. Nebyla pouze krásná, ale byla taky šikovná přadlena. Časem Arachne zpychla. Prohlašovala dokonce, že je lepší přadlenou než bohyně Athéna!

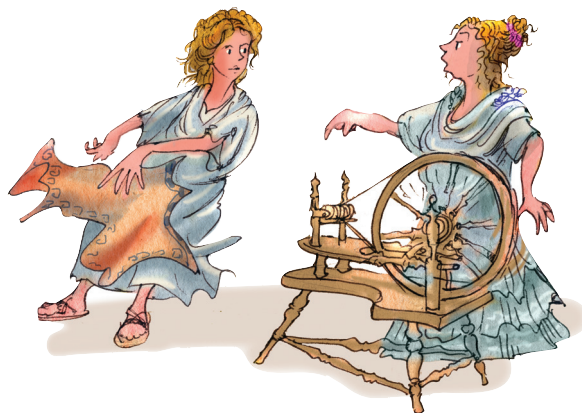
To Athénu rozzlobilo. V přestrojení za stařenu navštívila Arachne a řekla jí, že se smrtelník nemůže nikdy vyrovnat bohyni.

Na to se Arachne také rozzlobila a vyzvala Athénu na souboj přadlen. Bohyně okamžitě shodila svůj převlek a výzvu přijala.

Athéna musela uznat, že je Arachne šikovná, ale chtěla jí potrestat za její domýšlivost.

Řekla tedy Arachne, že protože tak miluje předení, bude žít navěky ve své přízi. A s těmi slovy proměnila překvapenou dívku v pavouka.

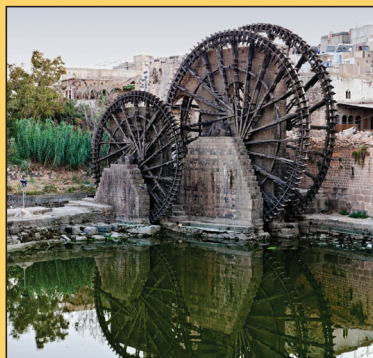
Od té doby musí všichni pavouci žít v sítích, které si sami upředlí.



Kola a hřídele

Kolo na hřídeli se dá použít k přemístění věci z místa na místo, k řízení stroje nebo vyvinutí síly.

Starobylým způsobem použití kola na hřídeli je vodní kolo. Velká kola s kbelíky po obvodu se používala k vynášení vody z řeky.



Tato velká kola vlaku jsou poháněna silným motorem a unesou celou tíhu mnohatunové lokomotivy.

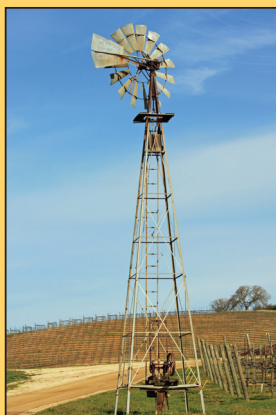


Lodní šroub je druh kola s lopatkami. Připevňuje se na konec lodi. Když se otáčí, pohání loď kupředu vodou.



Když se kohoutky otočí, uzavřou potrubí.

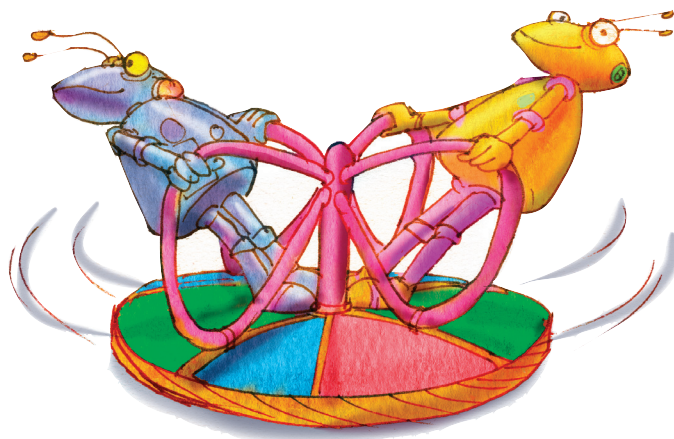
Kolečkové brusle vám umožňují rychlejší pohyb po zemi, než je chůze.



Větrné mlýny se používají k výrobě elektrické energie nebo k čerpání vody ze země.

Kola pro zábavu

Robo ví o jednom velkém kole na hřídeli, na kterém by se mohli pobavit. Je to kolotoč v parku. Kolotoč je kolo položené na bok. Otáčí se na hřídeli připevněné ve svislé poloze.



Ruské kolo je obří kolo se sedadly po obvodu. Otáčí se velmi pomalu na hřídeli. Lidé si ve svých sedadlech užívají vzrušující jízdu.



Pouťový kolotoč je kolo, které se otáčí na hřídeli ve svislé poloze.

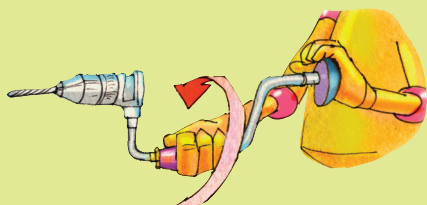


Kufřík s nářadím

Tohle nářadí vůbec nepřipomíná kolo.
Využívá však pohyb kola na hřídeli pro svou práci.

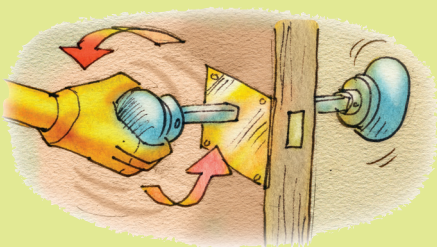
Šroubovák

Rukojeť šroubováku se chová jako kolo. Když jí otočíte, kolo otočí hřídelí.
Tou je tyč s plochým kusem na konci.



Tesařská ruční vrtačka

Ruční vrtačka pro tesaře má zahnutou rukojeť. Otáčí se ve velkých kruzích stejně jako kolo. Hřídelí je vrták, který se otáčí v menších kroužcích.



Kulatá klika

Kulatá klika na dveřích je kolo. Hřídel jí spojuje s druhou klikou na opačné straně dveří. Když klikou otočíte, hřídel se otočí a posune západku, která jinak drží dveře zavřené.



Klíč na matice

Utahovací klíč nevypadá jako kolo na hřídeli, ale když se nasadí na matici, matice se stane hřídelí. Když klíčem otočíte, zachová se jako kolo a bude matici přitahovat nebo povolovat.

