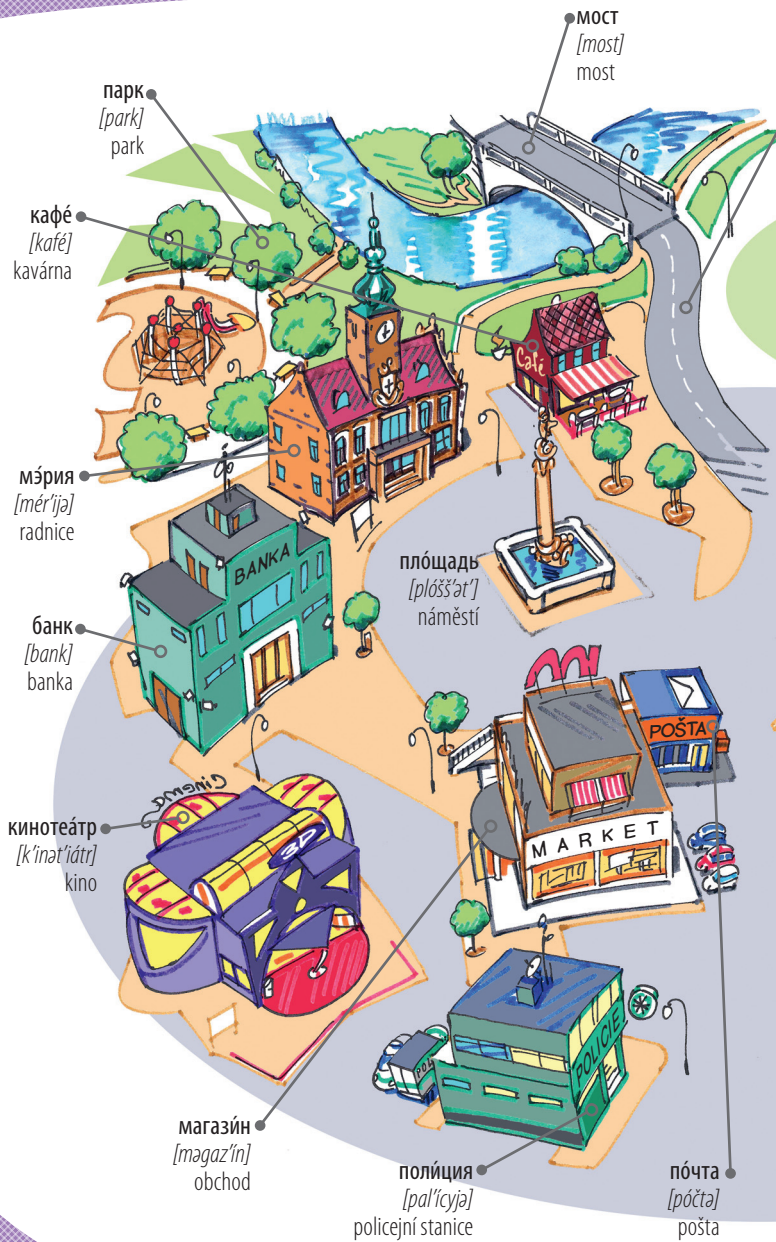
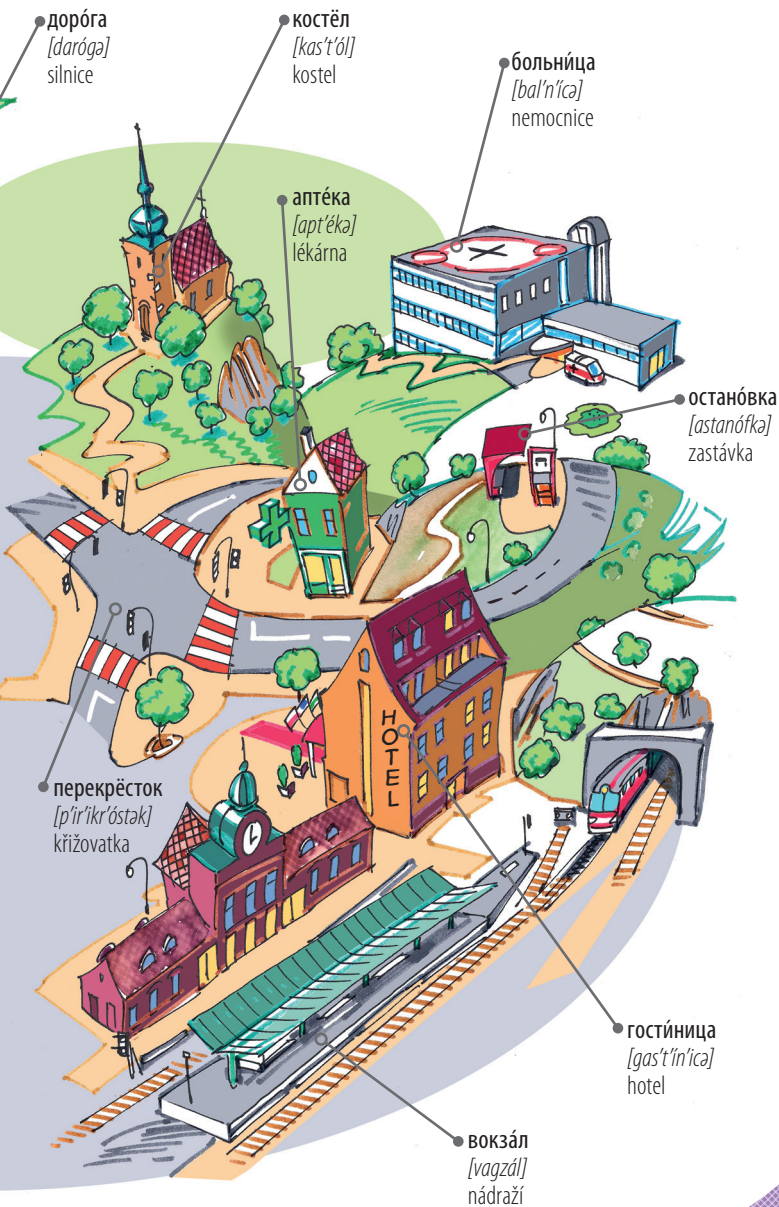
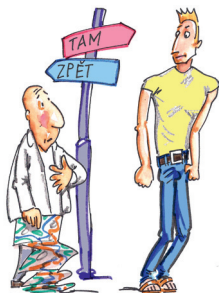


В ГОРОДЕ



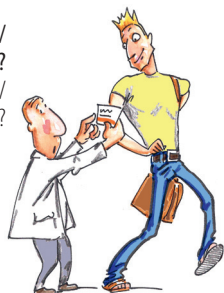
VE MĚSTĚ





Я потерялся! Не могли бы вы мне помочь? Где...?
Ztratil jsem se. Mohl byste mi prosím pomoci? Kde je...?

Мне нужно добраться до... /
Как мне добраться до...?
Potřebuji se dostat do... /
Jak se dostanu do...?



Покажите, пожалуйста, это на карте.
Můžete mi to ukázat na mapě?

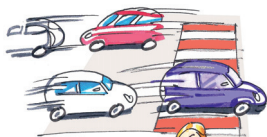
Покажите, пожалуйста, на карте,
где я сейчас нахожусь.
Ukažte mi prosím na mapě, kde se teď
nacházím.

Куда мне идти? Я правильно иду в...? –
Нет, вы идёте неверно / в обратном
направлении.

Kudy mám jít? Jdu správně do...? –
Ne, jdete špatně/opačným směrem.



Идите прямо до перекрёстка.
Jděte rovně ke křižovatce.



Перейдите чéрез дорóгу.
Přejděte silnici.

Поверните зá угол.
Zahněte za roh.



Это далéкó, вам нýжно
éхать на автобóсе.
To je daleko, musíte jet
autobusem.

Поверните направо/налéво.
Zahněte doprava/doleva.



Перейдите чéрез мост.
Přejděte most.

