

U ZRAČNOJ LUCI (dvorana za odlaske)

prostorija za majke s djecom
[prostorija za majke s djecom]
mísnost pro matky s dětmi

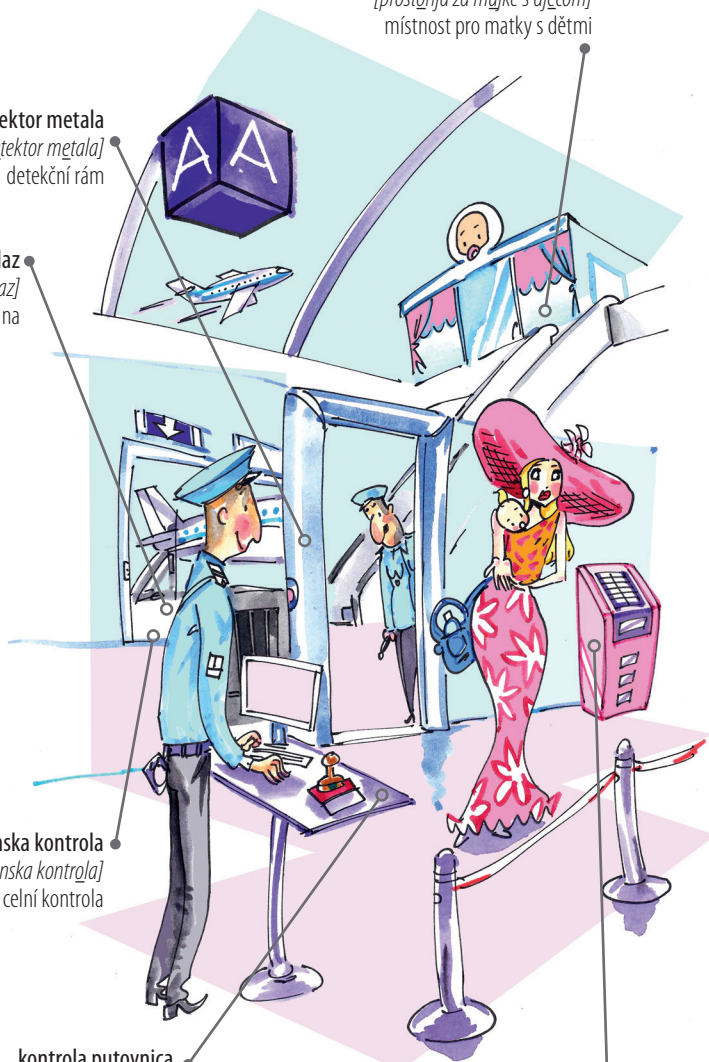
detektor metala
[detektor metala]
detekční rám

izlaz
[izlaz]
brána

carinska kontrola
[carinska kontrola]
celní kontrola

kontrola putovnica
[kontrola putovnyca]
pasová kontrola

automat za registraciju putnika
[automat za registraciju putnyka]
samoodbavovací kiosek



šalter za registraciju putnika
[šalter za registraciju putnyka]
odstavovací přepážka

red letenja
[red leteňa]
letový řád

ODLETY

putnik
[putnyk]
pasažér

kupon za ulazak
u zrakoplov
[kupon za ulazak
u zrakoplov]
palubní lístek

zrakoplovna karta
[zrakoplovna karta]
letenka

ručna prtljaga
[ručna prtl'aga]
příruční (kabinové) zavazadlo

prtljaga
[prtl'aga]
zavazadla

kolica za prtljagu
[kolica za prtl'agu]
vozík na zavazadla

viza
[viza]
vízum

putovnica
[putovnyca]
cestovní pas



Trebam saznati koji je izlaz određen za let za Prag.

Potřebuji zjistit, jaká brána je určena pro let do Prahy.



Gdje ću, molim vas, naći ploču s odlascima zrakoplova?

Kde prosím najdu tabuli s odlety?



Dobar dan, ovdje je moja zrakoplovna karta i putovnica.

Dobry den, tady je moje letenka a pas.

Imam samo ručnu prtljagu.

Mám pouze příruční zavazadlo.



Mogu li ovaj kovčeg uzeti u zrakoplov?

Můžu si tento kufr vzít do letadla?



Oprostite, gdje su automati za registraciju putnika?

Promiňte, kde se mohu odbavit sám?

Automati za registraciju putnika se nalazi na 1. katu terminalu F.

Samoodbavovací kiosky se nachází v 1. patře terminálu F.



Prtljagu je moguće predati na šalteru za registraciju putnika ili na drop-off šalteru. Odbavit zavazadla je možné u odbavovací přepážky nebo u přepážky drop-off.



Vaša prtljaga je dva kilograma teža od dopuštene težine, morate doplatiti.

Vaše zavazadlo je dvě kila nad váhovým limitem, musíte ještě doplatit.

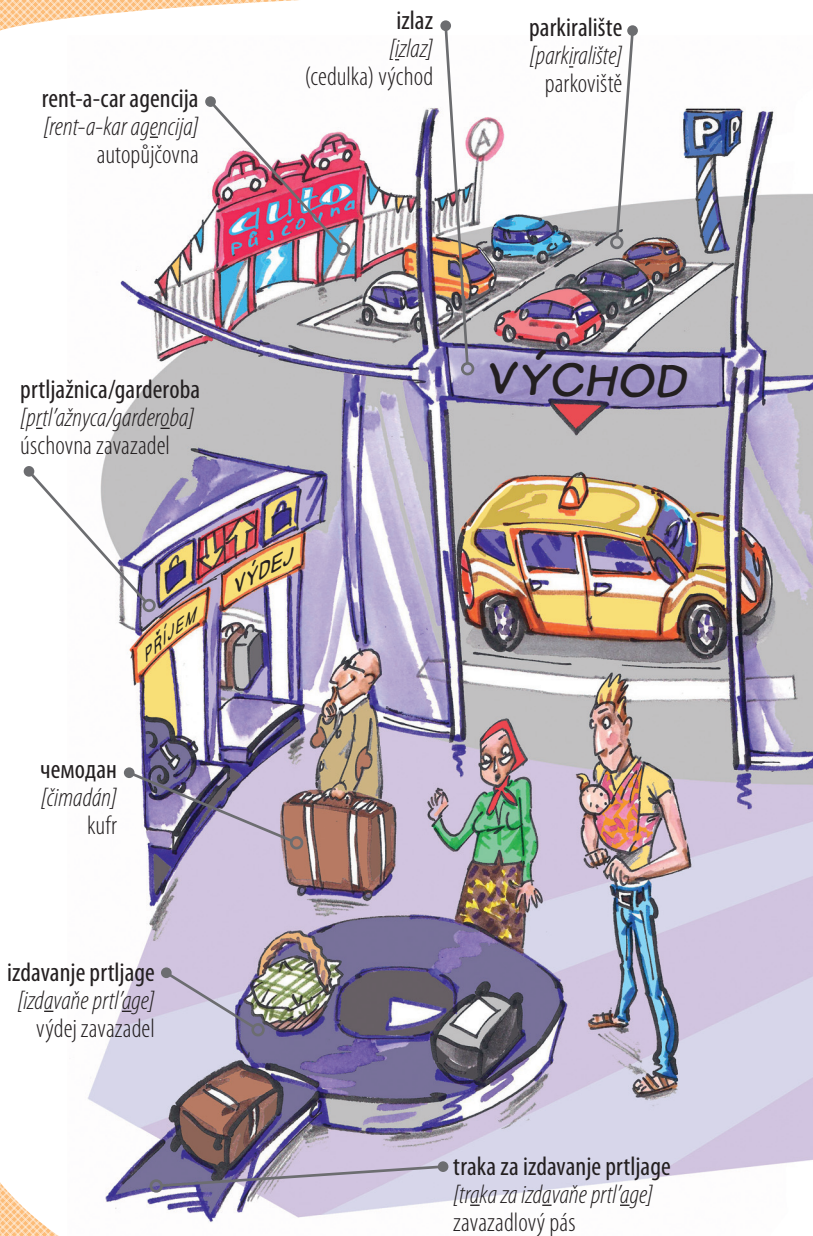


Imam prekomjernu prtljagu, gdje to trebam rješiti?

Mám nadrozměrná zavazadla, kde to mám vyřešit?

Automati za registraciju mogu koristiti samo putnici s elektroničkom zrakoplovnom kartom. Samoodbavování je možné pouze pro pasažéry s elektroničkou letenkou.

U ZRAČNOJ LUCI (DVORANA ZA DOLASKE)



stajaliště taksija

[stajaliště taksija]
stanoviště taxiků

tranzit

[tranzit]

(cedulka) tranzit

autobusna postaja/stanica

[autobusna stanica/postaja]
zastávka autobusů

WC

[ve ce]
toalety

TRANZIT

TAXI

CHANGE

šalter za informacije

[šalter za informacije]
informace

mjenjačnica

[mjeňačnyca]
směňárna

eskalator

[eskalator/eskalator]
eskalátor

banka

bankomat

[bankomat]
bankomat