

Procvič se



STÍNOVÁNÍ

Procvič si stínování a nakresli tužkou tuto vrstevnatou krajinu zalitou měsíčním světlem.

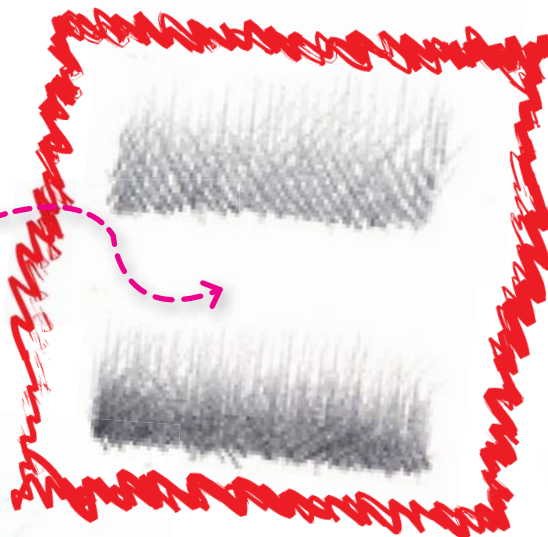
CO BUDEŠ POTŘEBOVAT:

- několik tužek na kreslení
- papír A4
- míncí

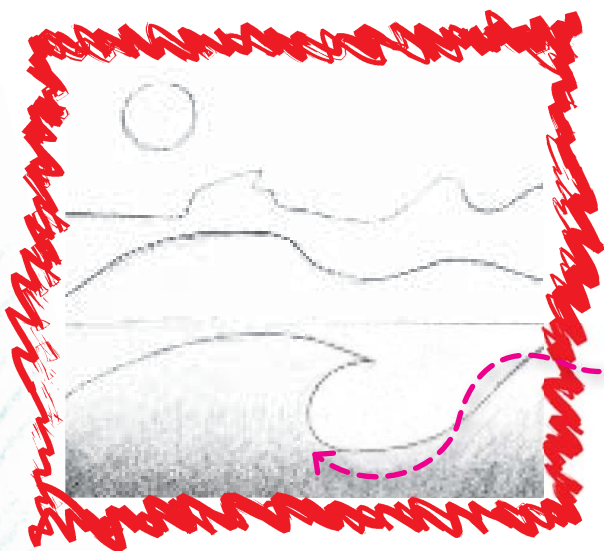


1 Procvič si stínování, prováděj stranou špičky delší tahy v jednom směru. Vyzkoušej měkkou tužku jako B nebo 2B a příliš na ni netlač. Přes první vrstvu nakresli druhou, tentokrát dělej tahy opačným směrem.

2 Postupně přidávej další vrstvy v různých směrech a dělej tahy o různé délce. Později vyzkoušej stínování od tmavých odstínů ke světlým.



3 Nakresli čtverec o velikosti 12 x 12 centimetrů. Tužkou ved' tenké, jednoduché linky z jedné strany čtverce ke druhé. Tyto linky mohou znázorňovat nebe, zemi, vodu, stromy nebo budovy. Pomocí mince nakresli měsíc.



4 Začni stínovat odspodu. Stínování se může vytrácet směrem nahoru nebo dolů.

5 Dej si pozor na to, ať všechny oblasti stínuješ stejným směrem tak, aby sousední oblasti navzájem kontrastovaly.



Průběžně tužku ořezávej, aby stínování bylo rovnoměrné.

Tohle je výzva!



FROTÁŽOVÍ MOTÝLCI

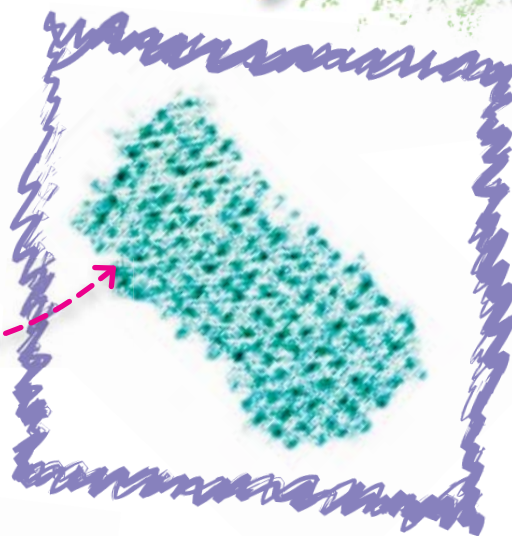
Skládej přes sebe vzory
a barvy. Název frotáž pochází
z francouzského slova, které
označuje tření nebo drhnutí.

CO BUDEŠ POTŘEBOVAT:

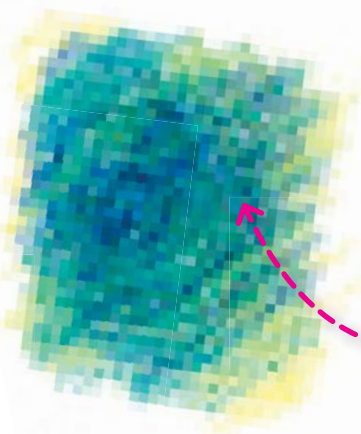
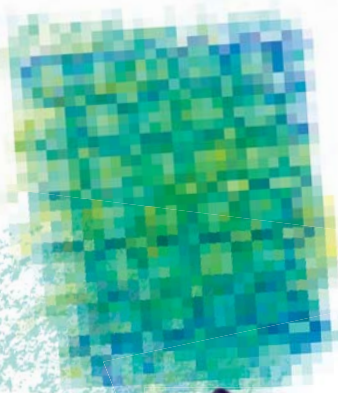
- materiály s různě texturovaným povrchem
- papír
- pastelky a voskovky
- tužku HB
- obrázek nebo fotku motýla



1 Vyber si látku s texturovaným povrchem a dej přes ni papír. Pastelkou kresli po papíru silnými tahy jedním směrem.



2 Experimentuj se všemi materiály a barvami, které máš, a zkus také různě měnit sílu, s níž tlačíš na pastelku.



3 Připrav si čistý papír a vyber si jeden ze vzorů frotáže, který bude na pozadí. Obyčejnou tužkou nakresli obrys motýla. Pokud chceš, můžeš použít jako předlohu fotku.



4 Křídla vybarvi pomocí další vrstvy frotáže, tentokrát vyber jinou barvu a jiný vzor.



5 Hraj si s různými vzory a výraznými barvami. Vybarvi všechny části motýla, na jemnější detaily můžeš použít pastelky.



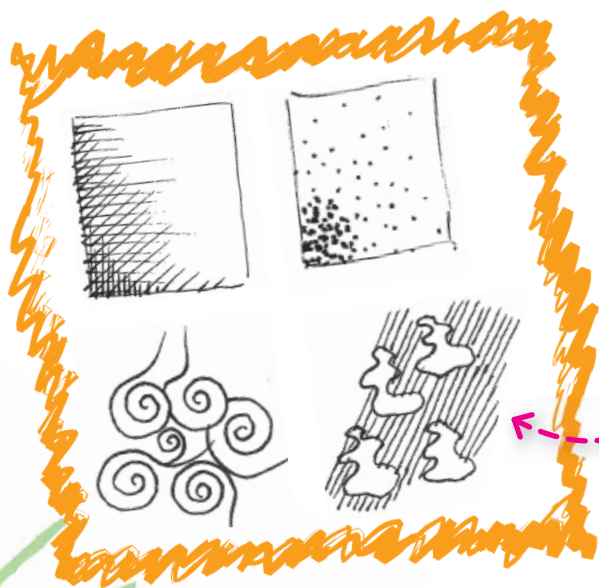
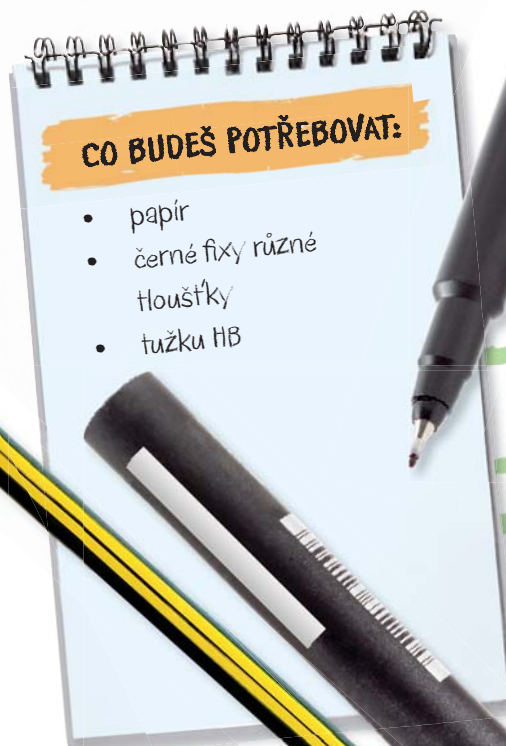
Při výrobě frotáže můžeš použít spoustu různých věcí! Vyzkoušej třeba síťovinu, peří, listy, plátno, dřevo, zrníčka, tapetu a podobně.

Procvič se



OBRYSY DŽUNGLE

Nakresli džungli plnou
exotických zvířat a rostlin -
potřebuješ na to jen tužku a fixy.



1 Procvič si kreslení linií
a zkušej vytvořit různé
struktury a vzorce.
Které linie se ti zdají být
bliž a které dál?

2 Tužkou si lehce
předkresli obrysy
rostlin a listů. Jsou to
jen **předběžné** nákresy,
které na výsledné
kresbě nebudou vidět.

