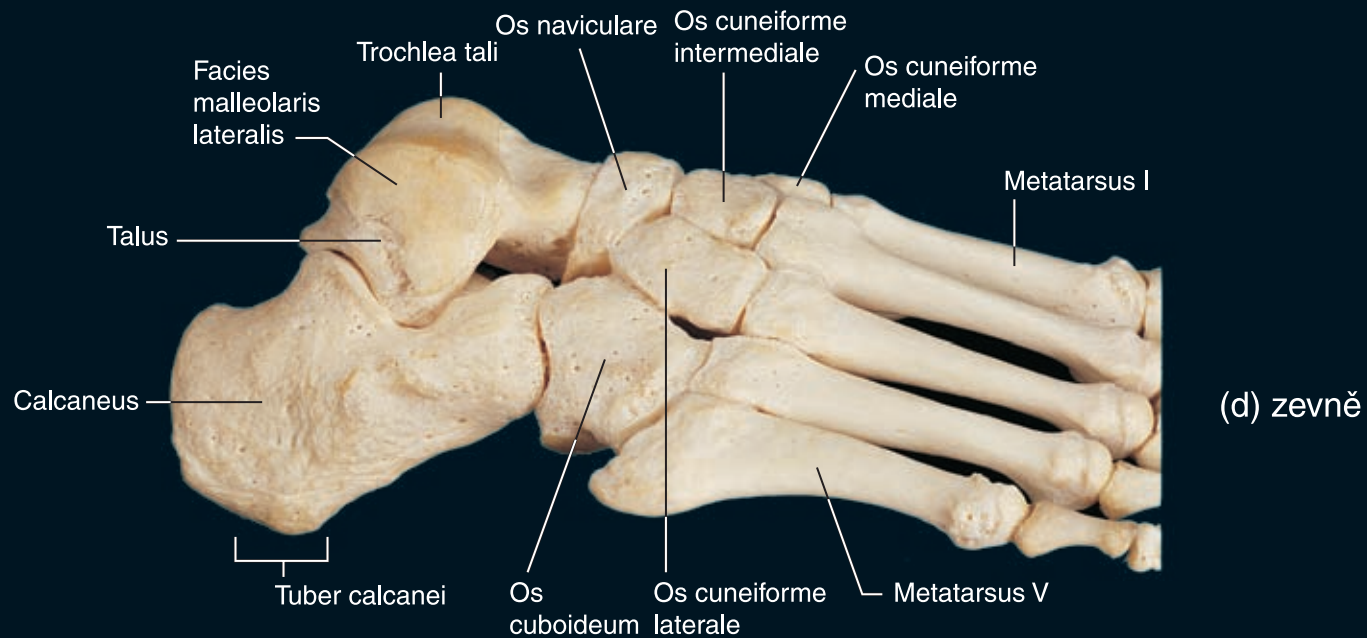
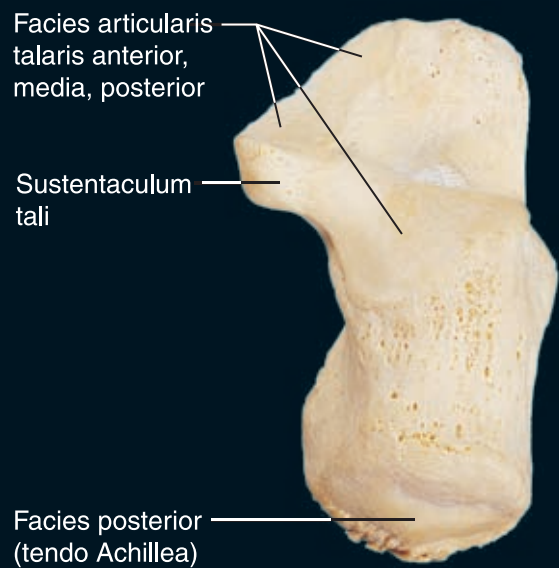


(c) pohled zevnitř

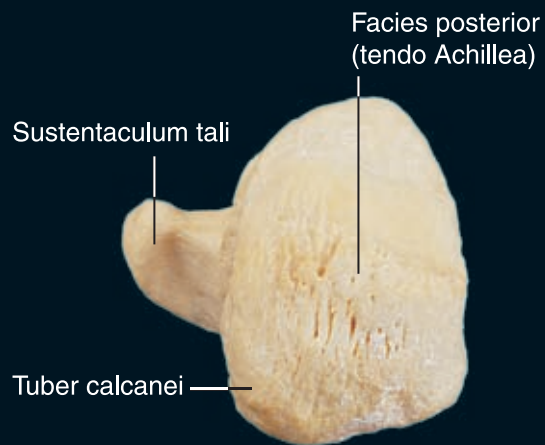


(d) zevně

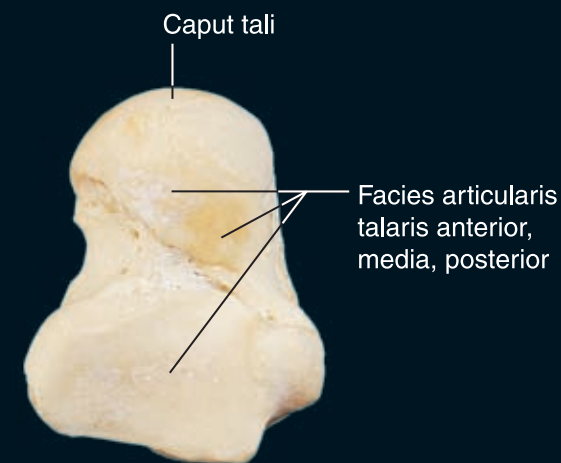
Obrázek 31 Kostí kotníku a pravé nohy (pokračování)



(e) kost patní pravá,
pohled seshora



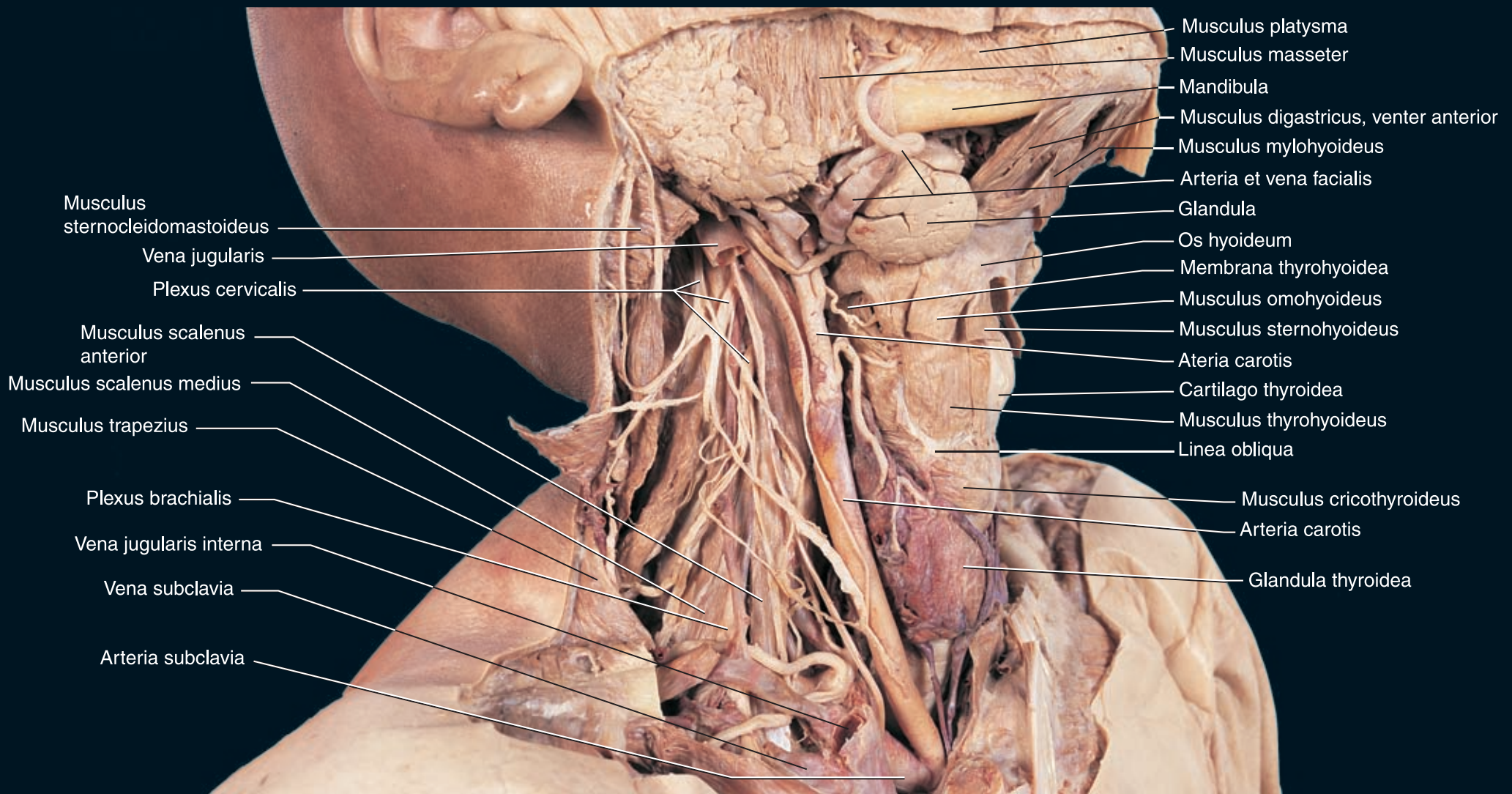
(f) kost patní pravá,
pohled zezadu



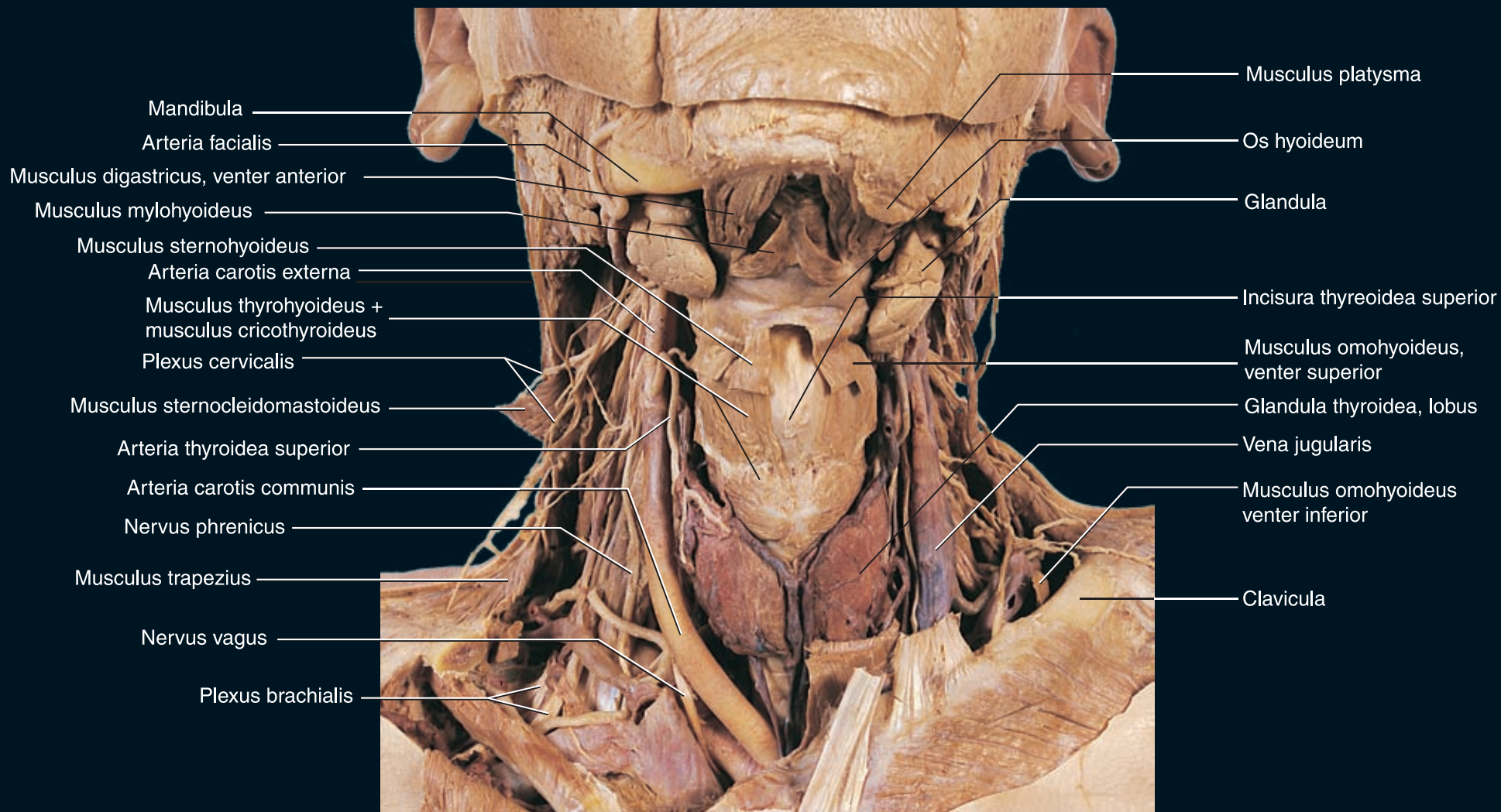
(g) kost hlezenní pravá,
pohled zezdola



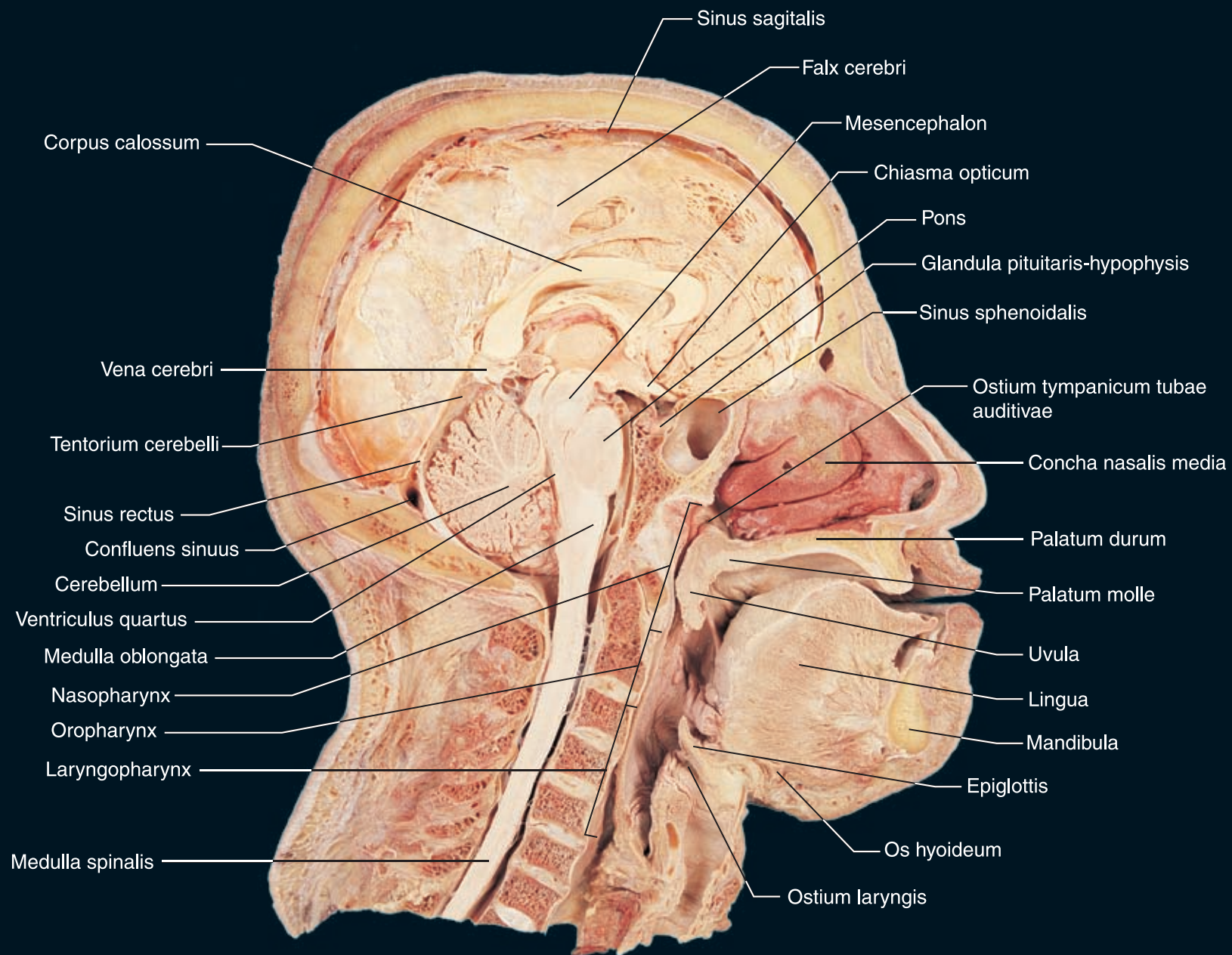
Část II
Měkké tkáně
lidského těla



Obrázek 32 Dolní část obličeje a horní část krku, pohled zprava



Obrázek 33 Svaly, cévy a nervy krku, pohled zepředu



Obrázek 34 Předozadní řez hlavou