

# PŘÍŠERY Z HLUBIN

Jak se oceány zaplňovaly rybami, některé druhy začaly dorůstat děsivých rozměrů. K největším rybám patřil *Dunkleosteus*, který byl dlouhý jako autobus.

*Dunkleosteus* byl opancéřovaný kostěnými deskami, jež mu chránily hlavu a krk. Zbytek těla zřejmě žádný pancíř nechránil, ale predátor jeho velikosti se nepřítel obávat nemusel.

Místo zubů měl *Dunkleosteus* v čelistech sekáčkovité kostěné výčnělky, jimiž mohl snadno rozdrtit krunýř jiných **pancířnatých tvorů**.



## ROZMĚRY

*Dunkleosteus*  
dosahoval délky 10 m.





👉 *Dunkleosteus* vážil přes 3 tuny, což je asi čtyřikrát více, než váží dnešní velký bílý žralok. Byl schopen vyvinout stejně mocný skus jako *Tyrannosaurus rex*.



## ZAJÍMAVOST

Některé fosilní nálezy vykazují známky kousnutí jiným jedincem téhož druhu. *Dunkleosteus* byl tedy nejspíše kanibal – požíral své příbuzné!

## VIZITKA

### Dunkleosteus

**SKUPINA** pancířnatí – Placodermi

**OBDOBÍ** svrchní devon

**POTRAVA** žraloci, ostatní ryby, amoniti

**FOSSIL SITES** severní Afrika, Evropa, Severní Amerika



● naleziště zkamenělin

👉 *Bothriolepis* byl vybaven pancířem podobně jako *Dunkleosteus*. Tato ryba ale dorůstala pouhých 30 cm a pravděpodobně nežila v moři, ale v řekách.





# OBŘÍ ŽRALOCI

Praví žraloci se objevili před více než 400 miliony let a odpradávná patří k dravým predátorům. Mezi pravěkými obyvateli oceánů plavaly také trnoploutvé ryby.

**Trnoploutvé ryby** sice neřadíme do rodiny žraloků, ale jejich těla byla žraločím velmi podobná. Z jejich ploutví trčely ostré trny na obranu před predátory. Živily se zřejmě rybami, korýši a červy.

Největším pravým žralokem pravěku byl *Megalodon*. Naposledy lovil v mořích asi před 1,5 milionem let. Podobal se současnému velkému bílému žralokovi, jen s tím rozdílem, že byl třikrát větší a dvacetkrát těžší!

## VIZITKA

### Megalodon

**SKUPINA** žraloci – Selachii

**OBDOBÍ** neogén

**POTRAVA** velká mořská zvířata

**NALEZIŠTĚ** po celém světě



● naleziště zkamenělin



☛ *Megalodon* byl vyzbrojen více než 250 obrovskými dýkovitými zuby. Zkameněliny jeho zubů bývaly kdysi považovány za jazyky draků a jiných bájných nestvůr.



## ROZMĚRY



**Megalodon**  
dorůstal délky 18 m.

## BLÍZCÍ PŘÍBUZNÍ

*Megalodon* byl členem stejné rodiny jako současný velký bílý žralok, žralok mako nebo žralok sledový. Všichni jsou to velcí rychlí predátoři stejně jako jejich dávný předek.

☛ Ozubená tlama *Megalodona* byla tak veliká, že by snadno pohltila celého člověka. Jednou týdně vypadávaly žralokovi zlomené a opotřebované zuby a na jejich místě hned narostly nové.



# RYBÍ PLOUTVE

Po miliony let se ryby všelijak vyvíjely, aby se z nich stali rychlejší plavci a zdatnější lovci.

## VIZITKA



### Xiphactinus


SKUPINA lalokoploutví – Actinopterygii

OBDOBÍ svrchní křída

POTRAVA velcí mořští živočichové

NALEZIŠTĚ Severní Amerika, Evropa, Austrálie



 naleziště zkamenělin

Některým rybám narostly ploutve, jež se daly rozvinout jako vějíř a umožňovaly ovládat směr pohybu. Jednou z největších ryb byl *Xiphactinus*, nelítostný predátor se špičatými tesáky o délce 10 cm.

Dalším druhem byly **lalokoploutvé ryby**, jejichž ploutve tvořily svaly. Lalokoploutví využívali těchto ploutví i pro pohyb na souši, když se přemísťovali z jedné tůně do druhé. Postupem času se ploutve přeměnily v končetiny prvních čtyřnohých suchozemských zvířat.

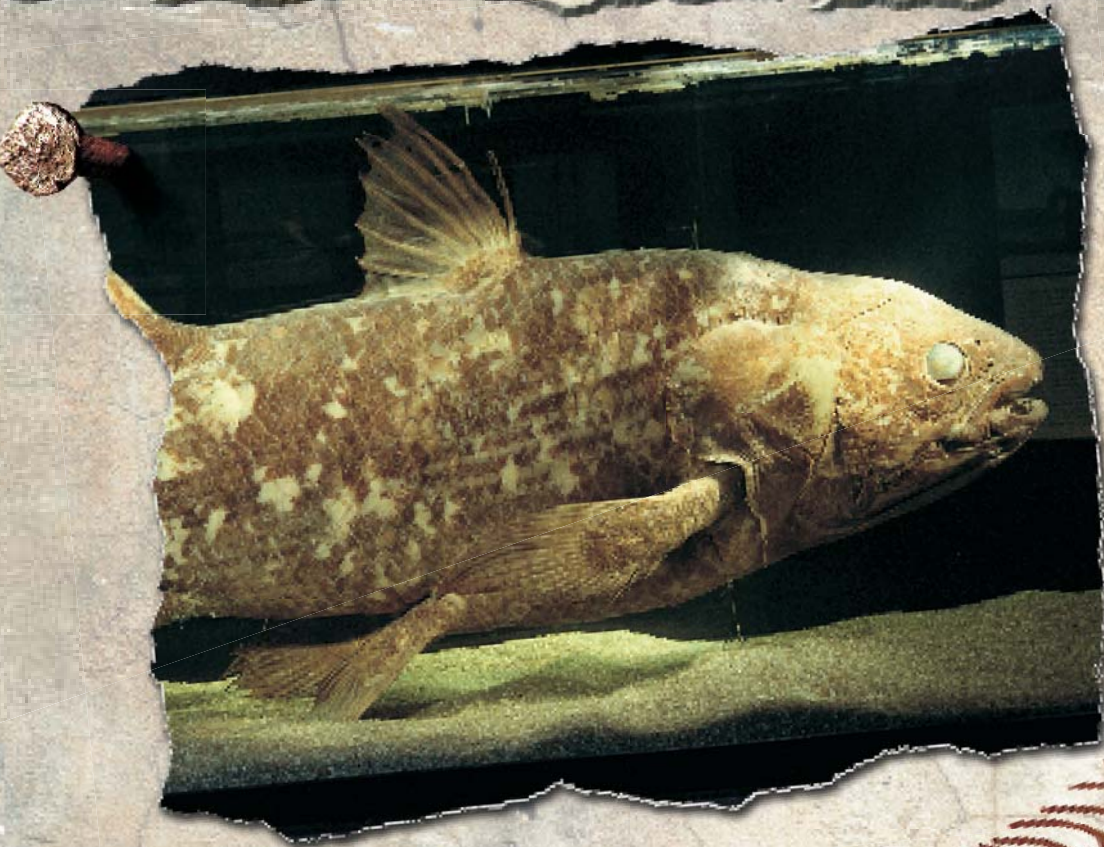
## ROZMĚRY



*Xiphactinus*  
měřil 5 m.







🕒 Lalokoploutvé ryby zvané latimérie žily před více než 70 miliony let. Dva druhy přežily dodnes a obývají hlubiny Indického oceánu.

🕒 *Xiphactinus* byl dlouhý, štíhlý a rychlý lovec. Jeho druh vymřel s dinosaury před 65 miliony let.



## ZAJÍMAVOST

Uvnitř fosilie jedince druhu *Xiphactinus* byl nalezen zkamenělý *Gillicus*, kterého ryba pozřela těsně před svou smrtí. *Gillicus* byl přitom ryba měřící 1,8 m!