

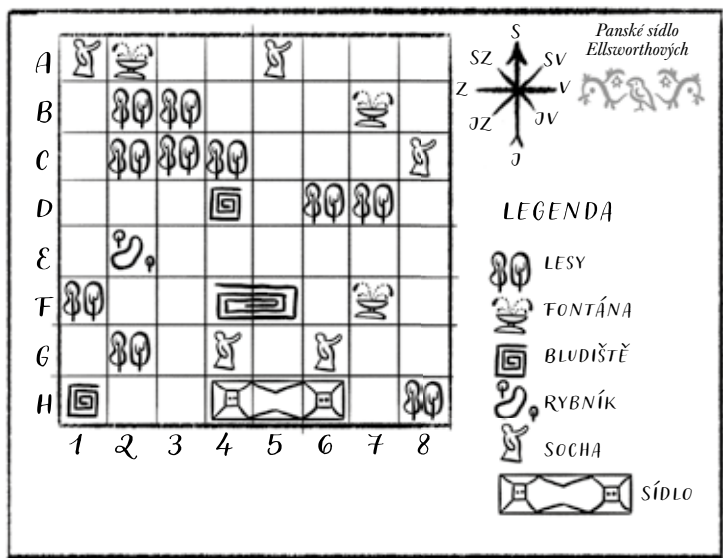
STRAŠLIVÉ TAJEMSTVÍ

Jednoho ponurého letního dne si nás s Holmesem zavolali do honosného sídla v Devonu, které bylo rodinným domem lorda a lady Ellsworthových. Bohužel nešlo jen o společenskou návštěvu. Detektiv Lestrade obdržel informaci v podobě několika záhadných nápověd: Někde v rozlehlém areálu pozemků je pohřbeno tělo.

Pán a paní domu nebyli z ničeho podezřelí a po našem příjezdu se k nám chovali velmi vstřícně: Nabídli nám čaj a koláč a dali nám k dispozici i mapu zahrad. Holmes se ale nemohl dočkat, až začne s pátráním, a tak k mé velké nelibosti odmítl občerstvení za nás oba.

Ovšem za mapu poděkoval. Myslel bych si, že lehké občerstvení by nás posílilo na ty dlouhé vzdálenosti, které nás při prohledávání pozemků čekaly. Škoda!

Zde je mapa, kterou lord a lady Ellsworthovi předali Holmesovi:



Lestrade vytáhl pomačkaný kus papíru, který zjevně už mnohokrát vyndal z aktovky, a prohlížel si ho. Holmes si ho také s chutí prostudoval, zatímco já jsem mu nahlížel přes rameno.

Tělo je pohřbeno v sídle Ellsworthových, západně od lesa a kdesi na východ od rybníka. Na sever od sebe uvidíte sochu. Při pohledu na severovýchod spatříte fontánu. Přimo na jih je pak bludiště.

Poté, co si Holmes všechny indicie uložil do paměti, vyrazil rozhodným krokem a dům nechal za sebou. Já jsem ho následoval spolu s ostatními policisty, kteří nesli lopaty. Bylo zřejmé, že Holmes ví přesně, kde má začít kopat.

Ve kterém čtverci mapy bylo tělo zakopáno?

