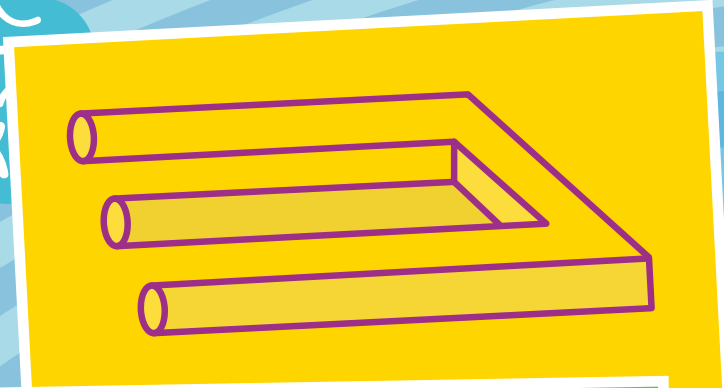


# PODIVNÝ TROJZUBEC

Přejížděj prsty po těchto nemožných předmětech.  
Dávají smysl?

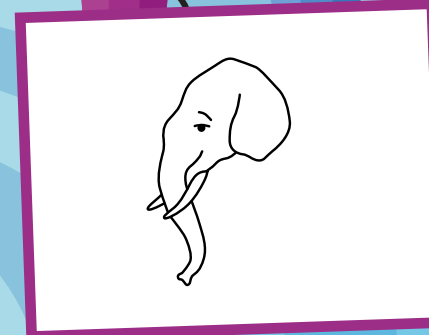
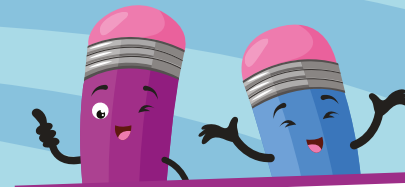


Spočítej hroty na konci této vidličky. Teď spočítej jejich konce připojené k rukojeti. Je to stejný počet?

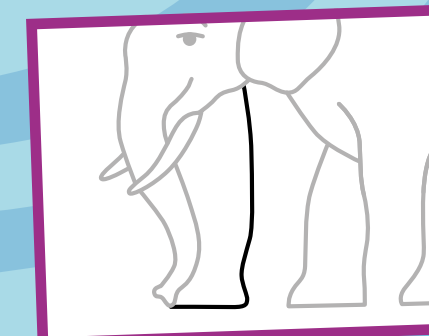


## PÁNI! CO SE TO DĚJE?

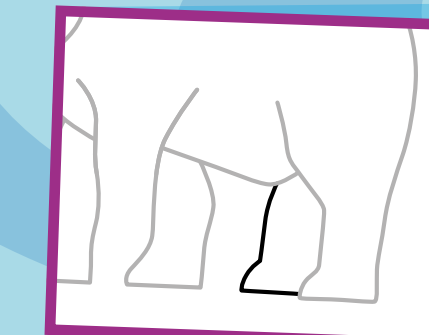
Na konci vidličky napočítáš tři hroty, ale z rukojeti vycházejí jen dva. Tomuto se říká nemožná vidlička, trojzubec či blivet. Vnější okraje špičatých hrotů se na druhém konci „promění“ ve vnitřní okraje. Tento styl nemožného kreslení funguje i u dalších předmětů nebo třeba zvířat!



1 Nakresli sloní hlavu s velkým uchem, jedním okem, dvěma kly a dlouhým zahnutým chobotem, který visí až k zemi.

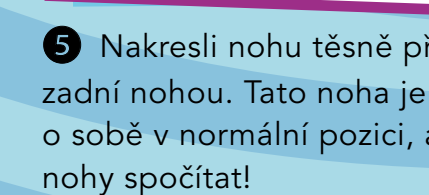
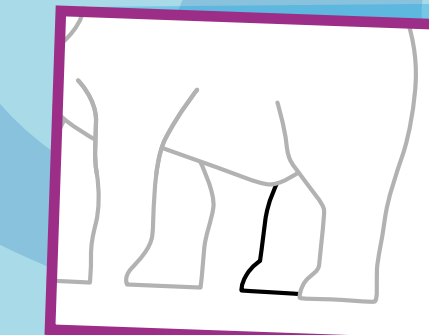


2 Nakresli sloní tělo – začni za hlavou a veď čáru až k zadní noze slona. Přidej břicho a jen horní část jedné přední nohy.

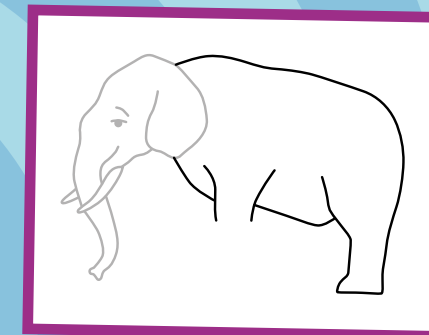


3 Použij čáry nedokreslené přední nohy, ale vytvoř z nich další dvě nohy, jako na obrázku.

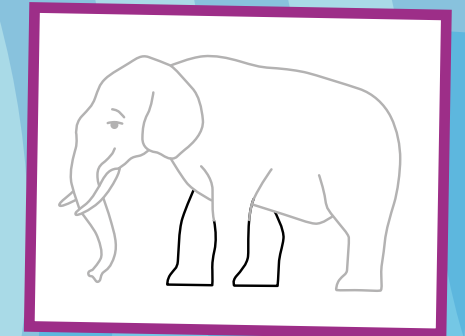
4 Nakresli nohu přímo za chobotem – zadní okraj chobotu použij jako přední část nohy.



Nakresli si podivného slona. Kolik má nohou?



5 Nakresli nohu těsně před zadní nohou. Tato noha je sama o sobě v normální pozici, ale zkus nohy spočítat!



5 Nakresli nohu těsně před zadní nohou. Tato noha je sama o sobě v normální pozici, ale zkus nohy spočítat!

