

## MATERIÁL

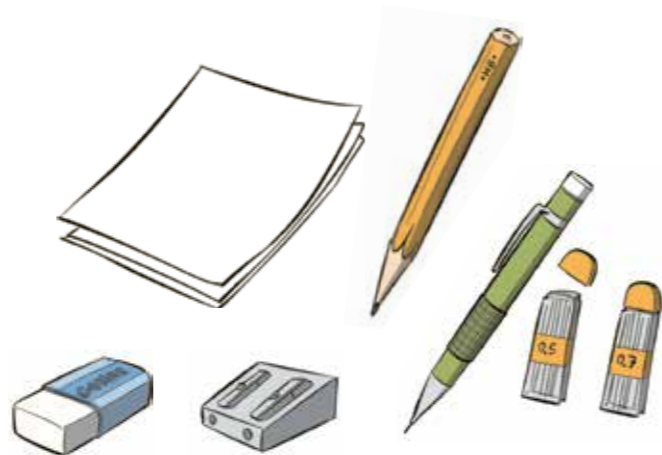
Než začneš, připrav si veškeré vybavení, které potřebuješ k nakreslení svého zvířátka od A do Z.

Dobrá zpráva! Na rozdíl od jiných koníčků ti u kreslení na pořízení většiny potřebného materiálu stačí jen pár stovek korun, přičemž spoustu věcí máš pravděpodobně už doma.

### Náčrt a skica

Každá kresba začíná tužkou a náčrtem, který slouží k zachycení základních tvarů. Pro tento krok budeš potřebovat:

- listy papíru formátu A4 (21 cm × 29,7 cm);
- tužku HB (ani příliš mastnou, ani příliš suchou)
- ořezávatko nebo mechanickou tužku (s tuhou 0,5 nebo 0,7 mm);
- gumu (klasickou nebo plastickou)



### Obtahování

Pro přechod od tužky k inkoustové kresbě není nic lepšího než tenké fixy, které snadno seženeš v papírnictví nebo v hypermarketech. Jsou k dispozici s různými variantami hrotu, aby bylo možné měnit sílu čar. Pro začátek doporučujeme hroty o tloušťce 0,3; 0,5 a 0,7 mm.

Fixa s měkkou špičkou umožňuje kreslit hezké tahy s plnými a tenkými čarami. To vyžaduje trochu více tréninku.

Vyber si fixy s permanentním inkoustem. Pokud je chceš později přemalovat barvou, nebudou se rozmazávat.



### Barva

Určitě budeš chtít své zvířátko vybarvit!

Zde jsou různé možnosti:

- pastelky
- fixy
- barvy
- grafický tablet (pro ty nejpokročilejší)



## KRESBA KROK ZA KROKEM

U všech modelů v knize začni tužkou. Kresli bez přílišného tlaku, aby později šly vymazat konstrukční čáry.

### 1 ZÁKLADNÍ TVAR

Tužkou nakresli navržený základní tvar, tím zahájíš celou kresbu.



### 2 DETAILS

Tužkou také vytvoř náčrt a postupně přidávej detaily k základnímu tvaru.



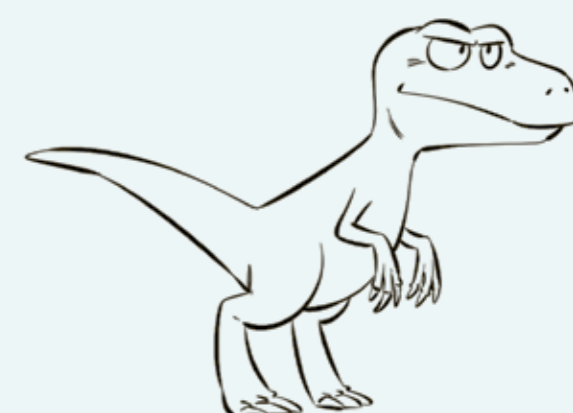
### 3 KRESBA TUŽKOU

Dokonči svou kresbu tužkou.



### 4 OBTAHOVÁNÍ

Nyní obtáhni čáry tenkou černou fixou, která se nerozmaže, až budeš chtít obrázek vybarvit.



### 5 BARVA

Jakmile černá fixa dobře zaschne, můžeš vymazat konstrukční čáry tužkou. Poté zvířátko vybarví.

