

ALBATROS

První  
čtení



# Bubáček a zlobivá závěj Pracovní sešit

*Pokud jste knížku pečlivě přečetli,  
splnění úkolů v sešitě bude hračka!*



*Dobře hledej, mnohé odpovědi najdeš v knížce.*

*Některé si však musíš vymyslet, a některé jsou zde:*

- S. 1** Závěj je velká hromada sněhu. Vzniká hustým sněžením. Pomůže i vítr, když nafouká sníh na jedno místo. V létě závěj nezlobí, není u nás sníh.
- S. 2** Jaro, léto, podzim, zima. Jaro: kvetoucí jabloň, léto: zralá třešeň, podzim: padající list, zima: sněhová vločka. Jaro (1), léto (4), podzim (2), zima (3).
- S. 4** Svatý Martin je světec. Pranostika praví, že „jede na bílém koni“, to znamená, že přináší sníh. Ale není vždycky pravdivá.  
a) koloběžka, b) stíhačka, c) tramvaj, d) tříkolka, e) bílý kůň, f) kolo.
- S. 5** Podzimní listí je zlaté, hnědé a červené. Na podzim přichází chlad a deště.
- S. 6** Čas běží stále stejným tempem. Jen lidé mají pocit, že se buď vleče, nebo letí. Podle toho, zda nás to, co zrovna děláme, baví, či ne. Čekání Bubáčka nebaví, proto se mu čas vleče. Myšošlap se na sníh netěší. Do kopce se musí sánky vytáhnout. Je to pomalé a namáhavé. Z kopce jedou sánky samy.
- S. 7** Tučňák v pruhovaném kulichu.
- S. 8** 1. povodeň, 2. vichřice, 3. sněhová kalamita, 4. sucho.
- S. 9** Kelímek patří do koše, pet láhev do kontejneru na plasty, včela potřebuje dostatek květů.
- S. 10** Lední medvěd, polární liška, králík, sněžná sova, sob. Sob je šedohnědý, ostatní mají bílou barvu, aby splynuli s prostředním a nebyli vidět.
- S. 12** Dům, osobní auto, nákladní auto, sánky, krmítko pro ptáčky, koloběžka, klouzačka.
- S. 13** 11 rozdílů.
- S. 14** Sníh je nutné odklidit. Chodník se posypává kvůli bezpečnosti chůze. Sype se pískem, štěrkem, někdy solí, ale ta způsobuje problémy rostlinám i zvířatům.
- S. 15** Sníh: „kabátky“ na střechách domů, „rukávy“ holých větví stromů, čepice zaparkovaných aut. Sníh může být dobrý i špatný. Chrání rostliny před mrazem. Lidé i zvířata se většinou radují. Pokud je ho moc, na horách může být i nebezpečný v podobě laviny.
- S. 16** Například: 2. Já postavím velkého sněhuláka. – Většího budu mít já!  
4. Mám nápad! – Já taky! Uděláme ho společně!  
5. Místo dvou malých máme jednoho velikánského! – Hurá!

# ZÁVĚJ



Bubáček měl potíže se sněhovou závějí. Víš, co je závěj a odkud se bere?

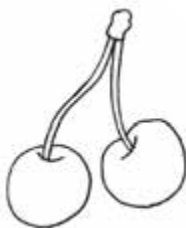
Mohla by závěj Bubáčka zlobit i v létě?

# ROČNÍ OBDOBÍ

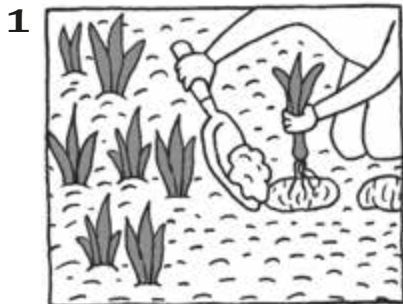
Jaká znáš roční období?

Přiřaď obrázky k jednotlivým ročním obdobím.

Napiš jejich názvy pod obrázky.



Seřaď činnosti podle ročních období:



Jaké oblečení nosíš obvykle na jaře, v létě,  
na podzim a v zimě?

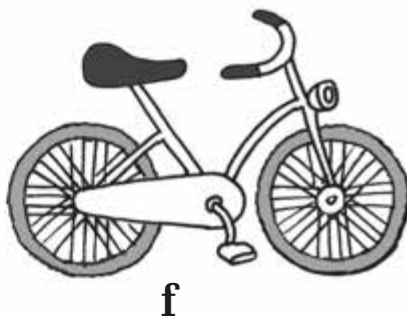
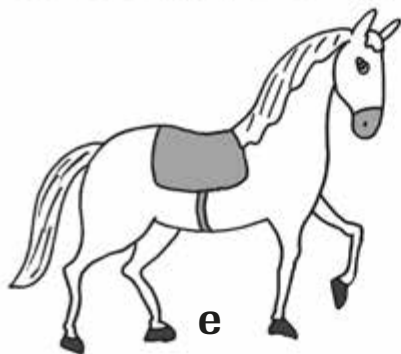
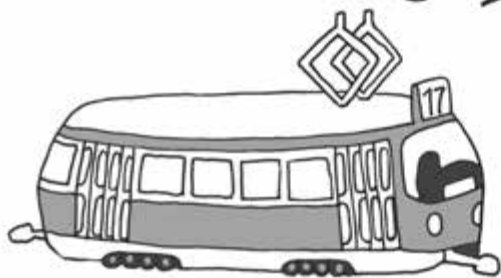
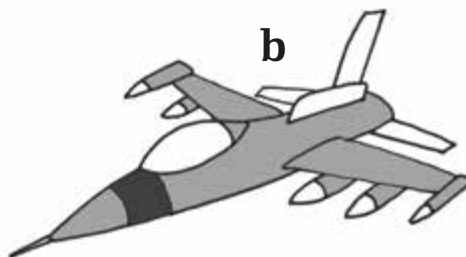
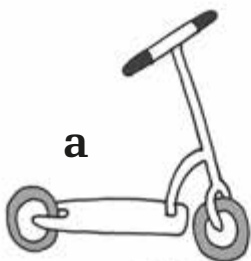


# PODZIM

Víš, kdo je svatý Martin? Jak přijíždí?

Zakroužkuj správný obrázek.

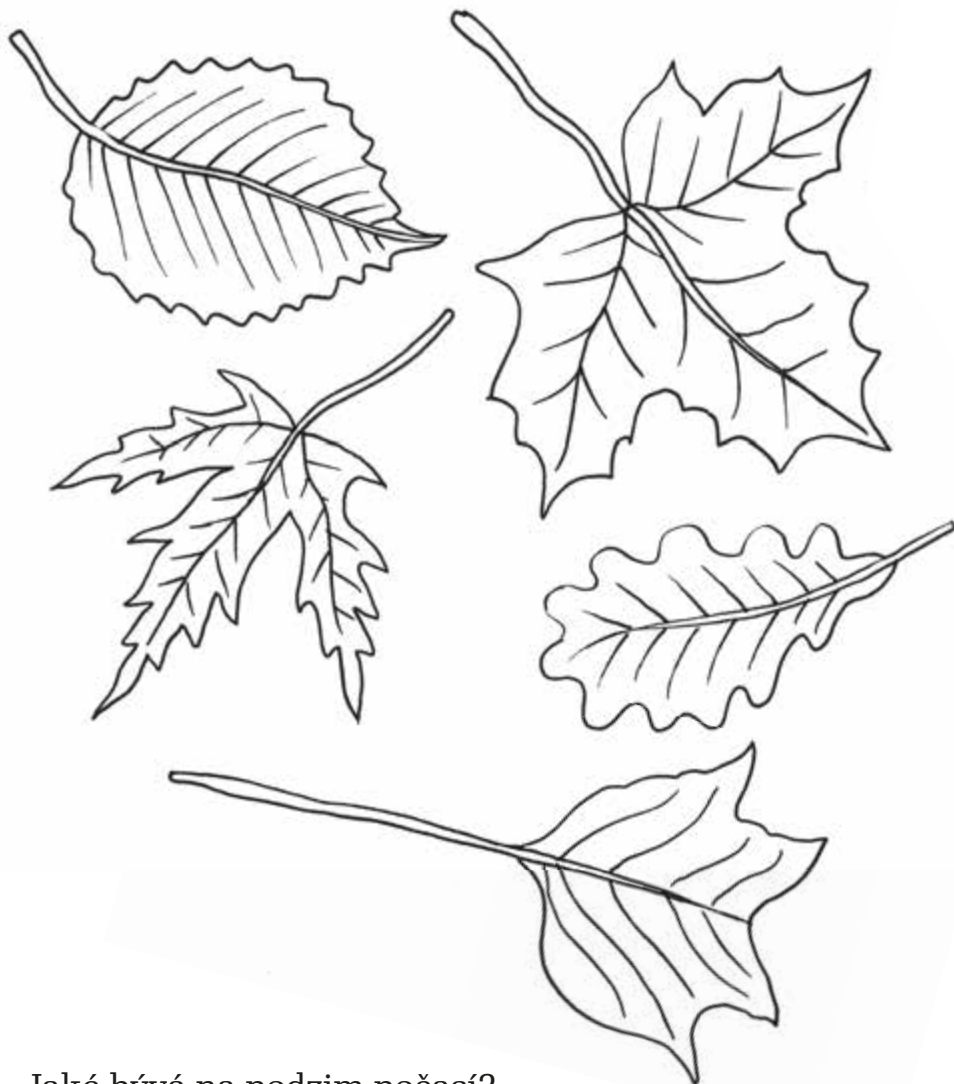
Pojmenuj ostatní dopravní prostředky.



Pranostika je lidová předpověď počasí. Je vždycky pravdivá?



Jaké barvy jsou na podzim běžně k vidění v přírodě?  
Vybarvi listy stromů.



Jaké bývá na podzim počasí?

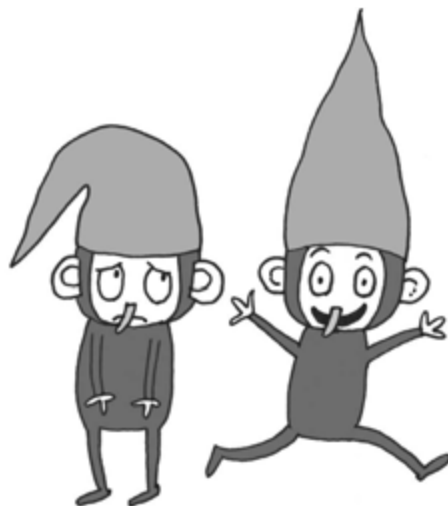


# SNÍH

Lukáš a Bubáček se nemohou dočkat sněhu. Moc se těší. Proč Bubáčkovi utíká dopoledne, kdy začalo sněžit, tak pomalu? Jak to, že se čas vleče? Už se ti to někdy stalo? Kdy?



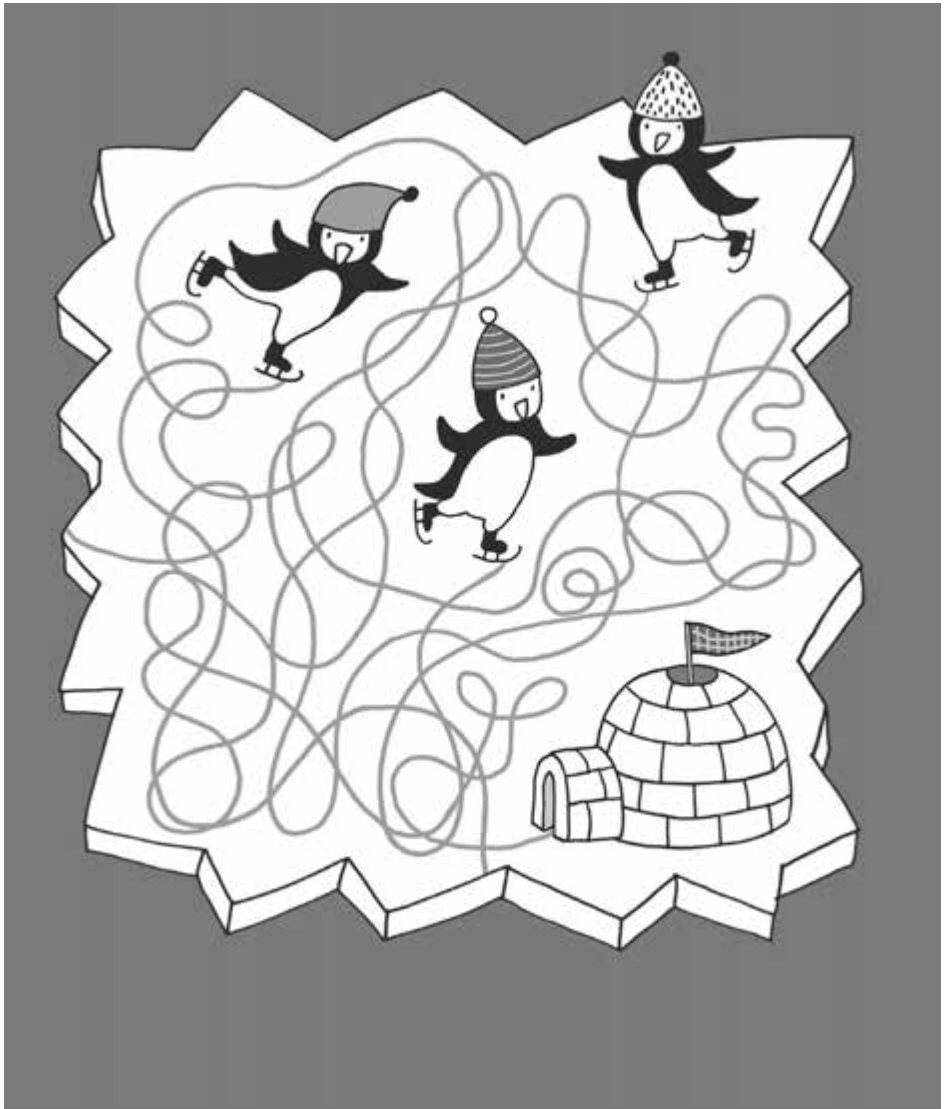
Těší se Myšošlap na sních?  
Zakroužkuj správný obrázek.



Proč není cesta vzhůru se sáňkami tak rychlá jako cesta dolů?

# BLUDIŠTĚ

Který tučňák bydlí v iglú?



# PŘÍRODA

Jaké jsou hry se sněhem?  
Pojmenuj je.

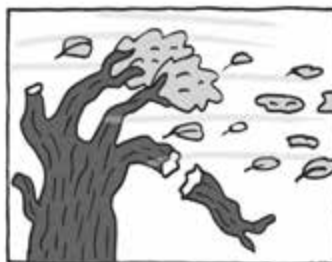


Příroda někdy lidem způsobuje nesnáze.  
Poznáš je na obrázcích?

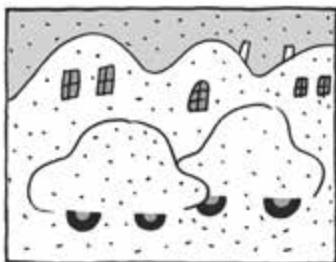
1



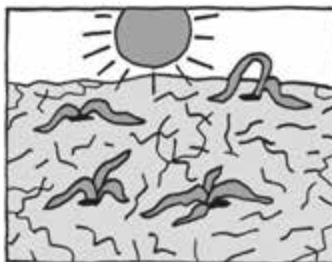
2



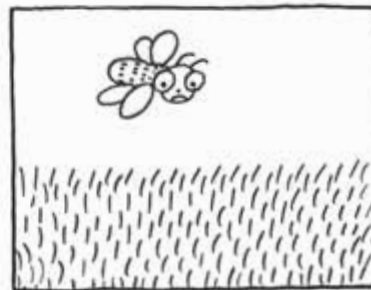
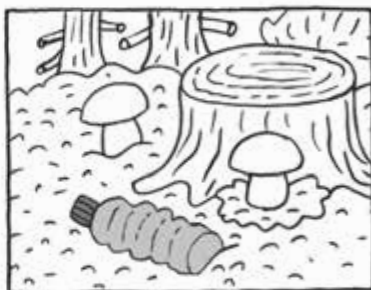
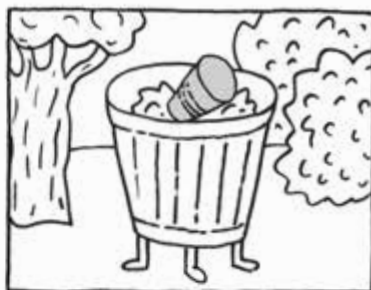
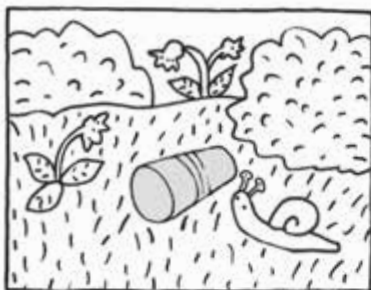
3



4



Přírodu bychom neměli zlobit. Měli bychom se ohleduplně chovat ke všemu živému.  
Které obrázky zachycují správné chování?

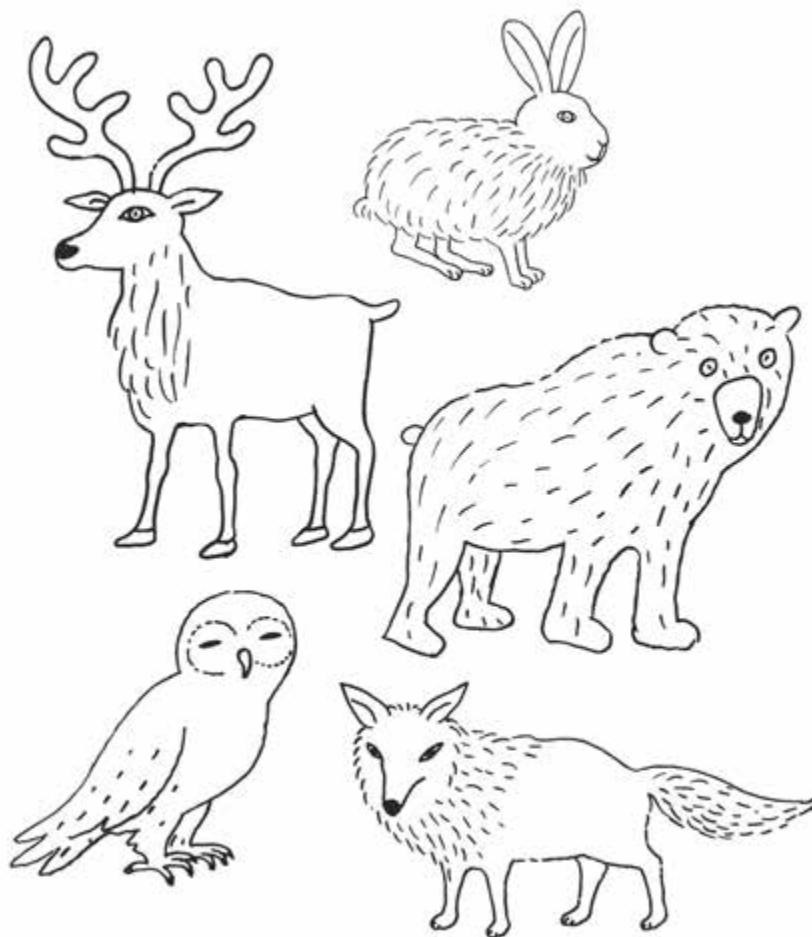


# ZVÍŘATA

Daleko od nás na severu jsou země, kde sníh nikdy netaje.

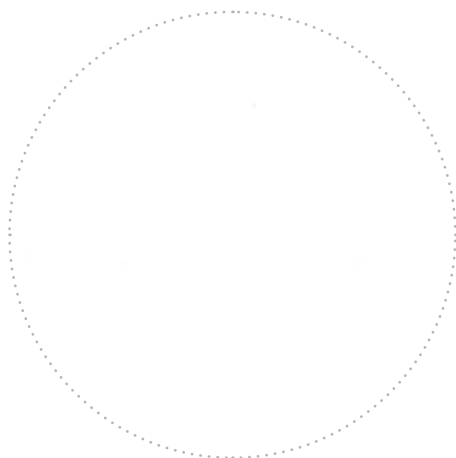
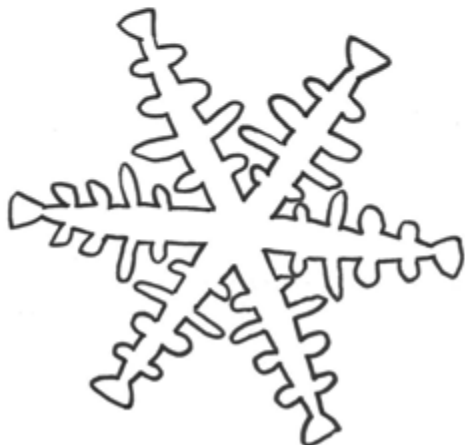
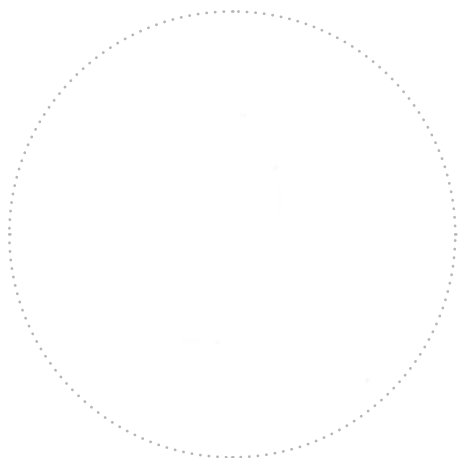
Žijí tam zvířata, která u nás neznáme.

Poznáš je podle obrázků?



Víš, jakou barvu má jejich srst, či peří? A proč?

Prohlížel sis někdy sněhovou vločku?  
Nakresli si vlastní.



# HLEDEJ!

Uhodneš, co skryla sněhová závěj?





Najdi rozdíly v obrázcích.



# CHUMELÍ

Co dělají lidé, když napadá spousta sněhu?

Proč se v zimě posypává chodník?

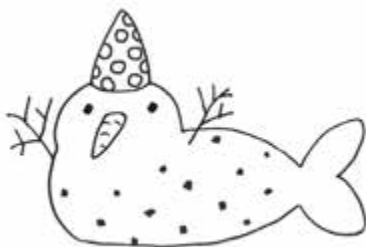
Víš čím?



Co se stane, když chumelí? Dokresli sních do obrázků.



Zvlášť těžká otázka - je sních dobrý, nebo špatný?



# KOMIKS

Přemýšlej, co Bubáček a Myšošlap říkají. Doplň text do bublin.

